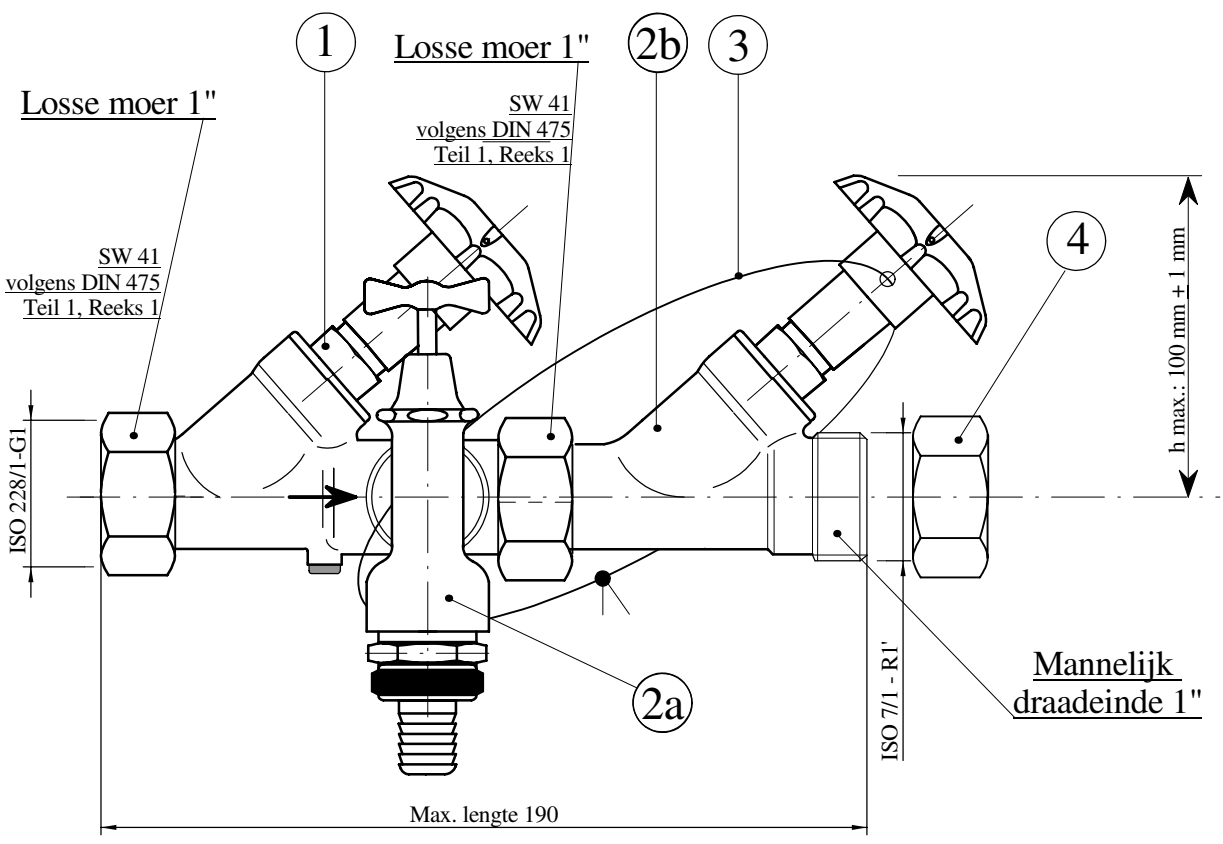
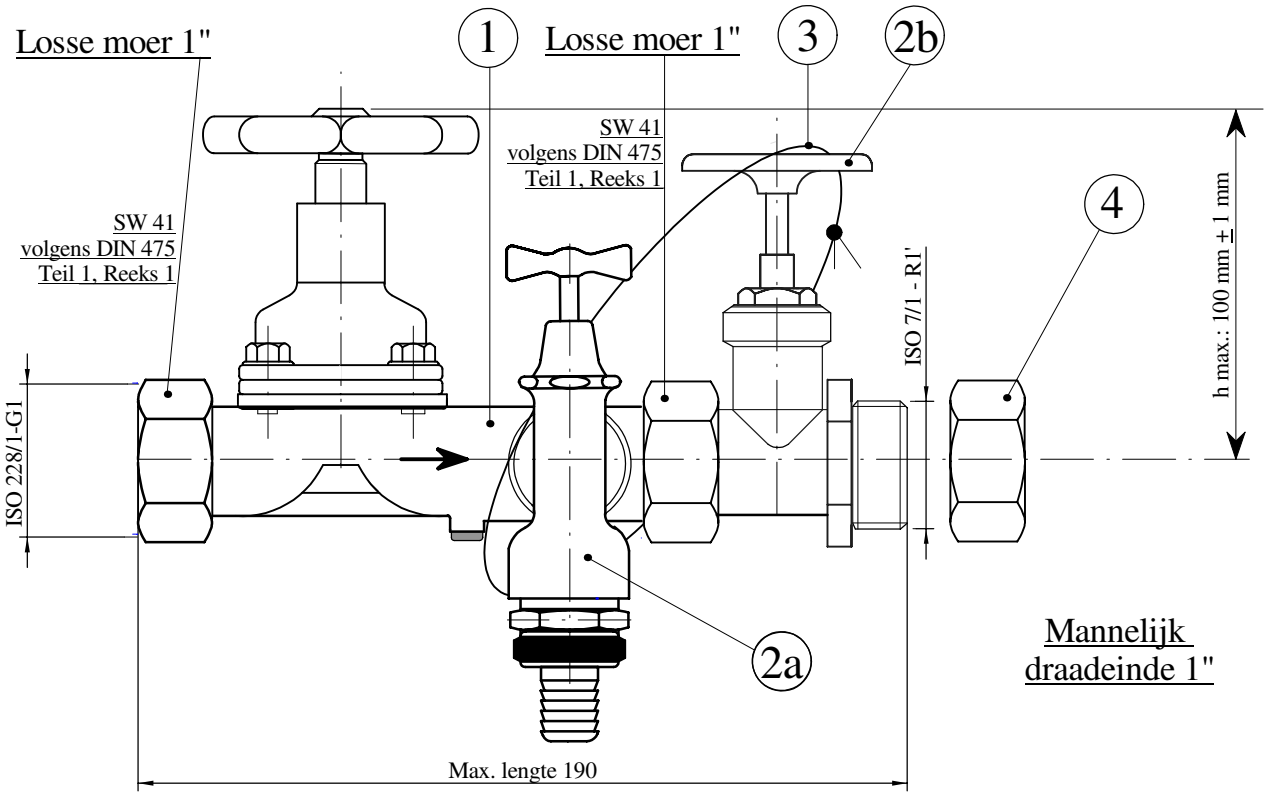


Detail minibinneninstallatie of ééntapsaansluiting

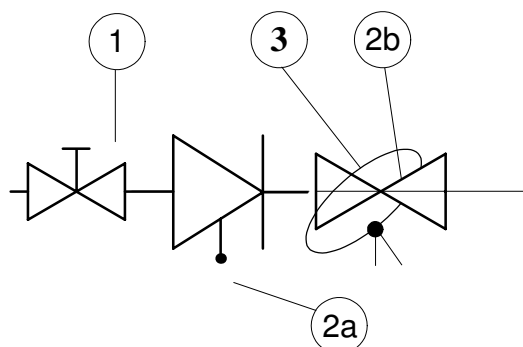
Principetekeningen



of



Elke andere voorstelling mag uitgevoerd worden volgens volgende symboliek:



STUKLIJST

1.	Een messing kraan DN20/PN10 (membraan, klepkraan of gelijkwaardig) met ingebouwde terugslagklep (=EA-beveiliging) en een spuitstuk met inwendige draad 1/2" (links en rechts) voor montage kraan voor slangaansluiting (technische eisen zie pagina 4 van dit typeplan).
2a.	Een kraan voor slangaansluiting + verplichte geïntegreerde beveiliging, zie SVW-document T.V./063/7.
2b.	Een messing stopkraan DN20/PN10 van korte bouwlengte gemakkelijk in gesloten stand te verzegelen (technische eisen zie pagina 4 van dit typeplan)
3.	Te verzegelen met kunststof verzegelkap volgens SVW-document T.V./063/4.

BELANGRIJK:

Aan de identificatie van de typeplannen, referentieplannen en technische steekkaarten waarvan in de tekst melding wordt gemaakt, ontbreekt de alfabetische aanwijzer; deze aanwijzer heeft betrekking op de editie; de in beschouwing te nemen documenten zijn steeds deze met de recentste datum.

TECHNISCHE VEREISTEN COMPACTE MINIBINNENINSTALLATIE OF ÉENTAPSAANSLUITING:

Concept is vrij te bepalen door de fabrikant, op voorwaarde dat het voldoet aan volgende technische vereisten:

- Is in stroomzin van het water als volgt opgebouwd:
 - een kraan DN 20/PN 10 (membraan, klepkraan of gelijkwaardig) met ingebouwde terugslagklep (= EA-beveiliging) en een spuitstuk (links en rechts) met inwendige draad 1/2" voor montage kraan voor slangaansluiting. Eén van de spuitstukken moet verplicht voorzien zijn van een messing stop met O-ring afdichting.
 - een stopkraan DN 20/PN 10 van korte bouwlengte, gemakkelijk in gesloten stand te verzegelen
 - een kraan voor slangaansluiting + verplichte geïntegreerde beveiliging, zie SVW-document nr. T.V./063/7.
- De max. lengte van deze minibinneninstallatie of ééntapsaansluiting bedraagt 190 mm.
- De minibinneninstallatie of ééntapsaansluiting mag geen asverschuiving vertonen.
- De aansluitende van de volledig gemonteerde minibinneninstallatie zijn als volgt:
 - kant aankoppeling Té-stuk voor controlekraan: losse moer 1"
 - kant aansluiting binneninstallatie: mannelijk draadeinde 1"
- Toegelaten materialen voor minibinneninstallatie:
 - messing: Cu Zn 36 Pb2 As volgens NBN EN 12164 (werkstofnr. CW 602 N), minimum wanddikte 2,5 mm.
- De materiaalonderdelen moeten geschikt zijn voor contact met drinkwater (= Belgaqua attest "hydrocheck").
- De EA-beveiliging of combinatie met ingebouwde keerklep type A moet Belgaqua goedgekeurd zijn.
- Eisen gesteld aan de kraan (membraan op klepkraan):
 - dichtheidseisen: 2 bar en 11 bar.
 - bedienings- en weerstandsmoment worden uitgevoerd op het handwiel in open en gesloten stand bij 11 bar
 - weerstandsmoment: min 15 Nm.
 - bedieningsmoment: max 5 Nm.
 - stevig kunststof handwiel in blauwe kleur of in messing
 - min debiet kraan voor slangaansluiting met voordruk 2 bar : 1,2 m³/h.
 - max ladingsverlies over minibinneninstallatie bij voordruk 10 bar : 0,3 bar.
 - moment op de losse moer: min 100 Nm.
- Buigmoment op minibinneninstallatie uitgevoerd op de messing uiteinde losse moer:
 - Op 10 willekeurige uitgekozen minibi's wordt bij respectievelijk 10 bar en 2 bar een buigmoment uitgevoerd van min. 60 Nm (hefboom van 1,00 x 60N) en dit gedurende 24 uur.
 - Testvereisten:
 1. De eventuele vervorming mag niet blijvend zijn (= lineair gebied).
 2. Er mag geen lek worden vastgesteld.
- Merking:
 - Al de onderdelen van de minibinneninstallatie of ééntapsaansluiting zijn in reliëf in het messing materiaal minimum gemerkt met:
 - fabrikant
 - productiedatum
 - PN / DN
 - stromingszin met pijl