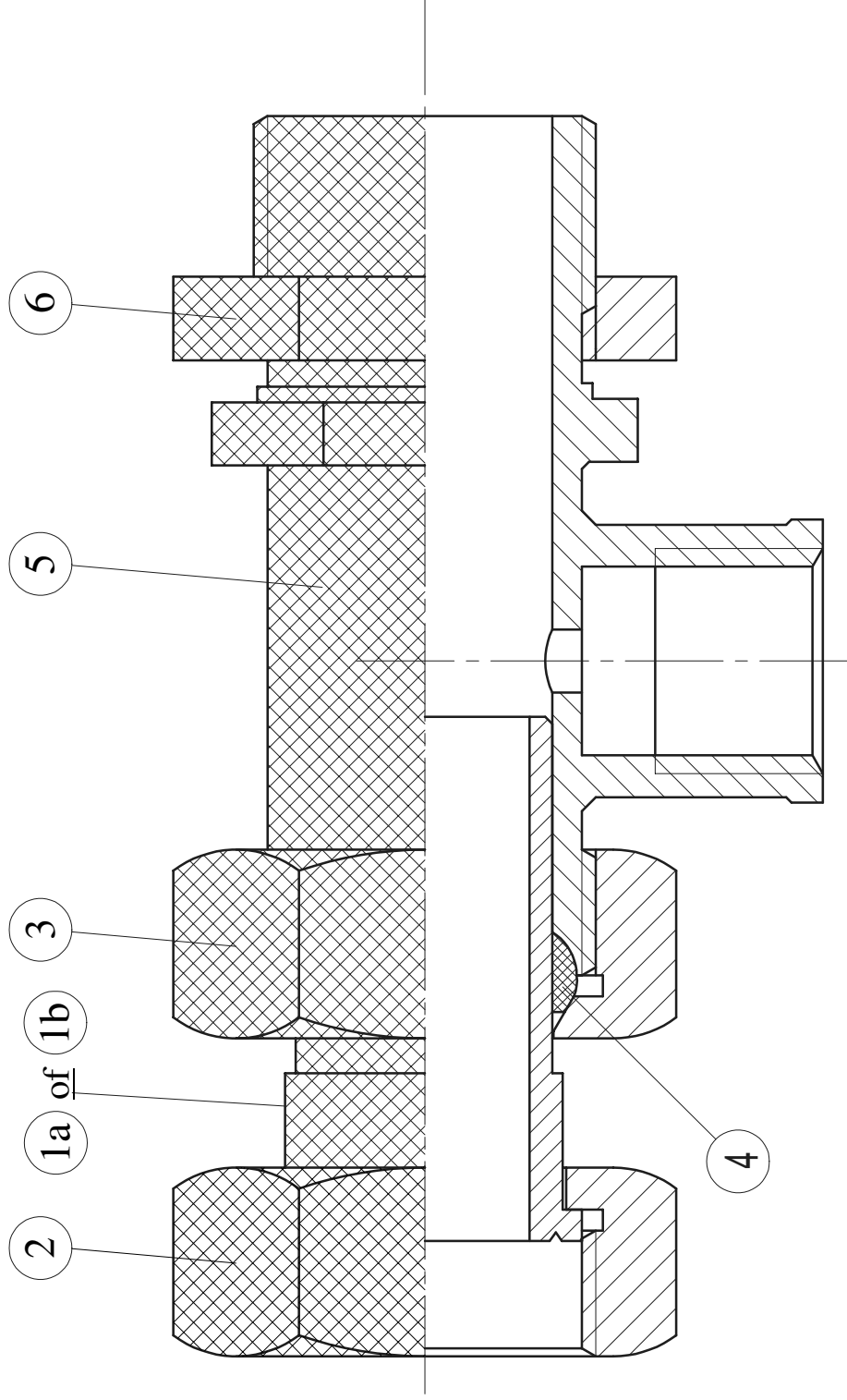


VERZAMELPLAN *

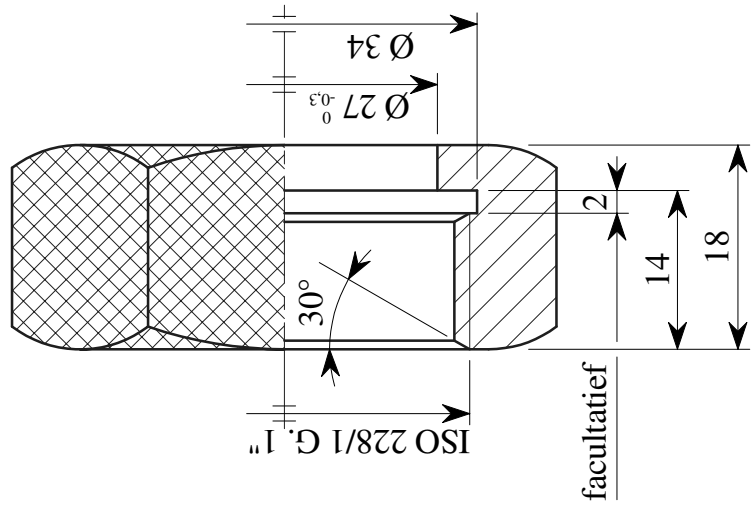
Materiaal: MESSING: Cu Zn36 Pb2 As (werkstofnummer CW 602N) volgens NBN EN 12 164 met uitzondering van de onderdelen 2 - 3 en 6 waarvan het materiaal Cu Zn40 Pb2 (werkstofnummer CW 617N) volgens NBN EN 12 164 mag zijn.

2-3 en 6: Sleutelwijdte zeskantig: 41 mm volgens DIN 475 Teil 1 - Reeks 1.

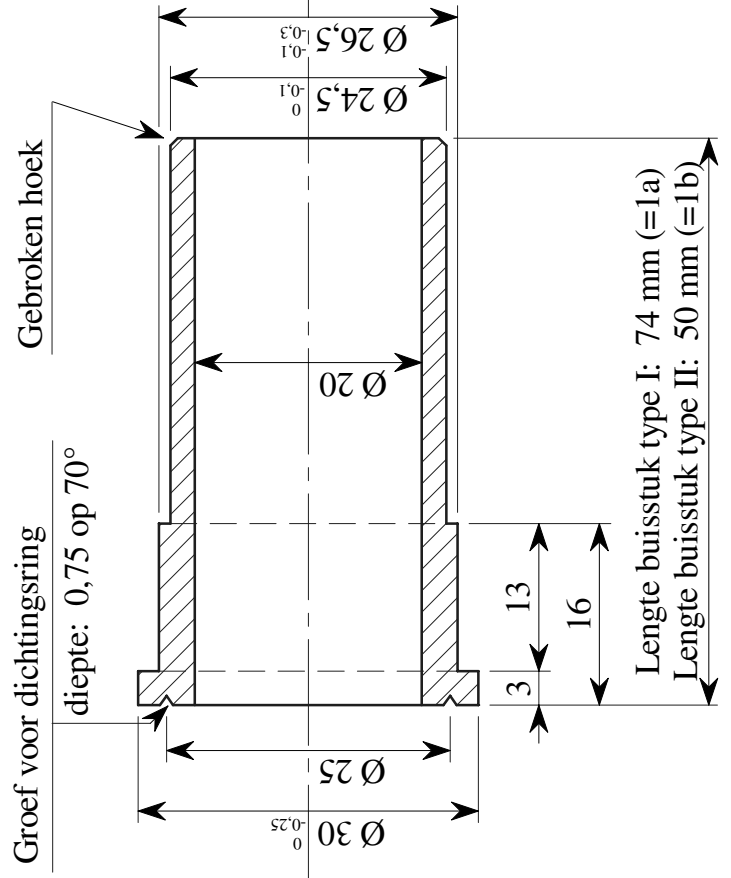


* Dit plan is een principetekening, elke afwijking hiervan moet ter goedkeuring voorgelegd worden aan het keuringsorganisme van het drinkwaterbedrijf.

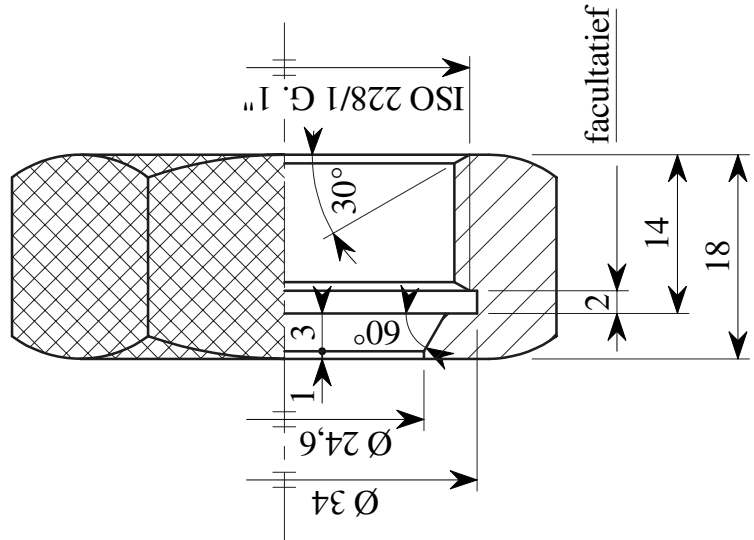
2



1a of 1b



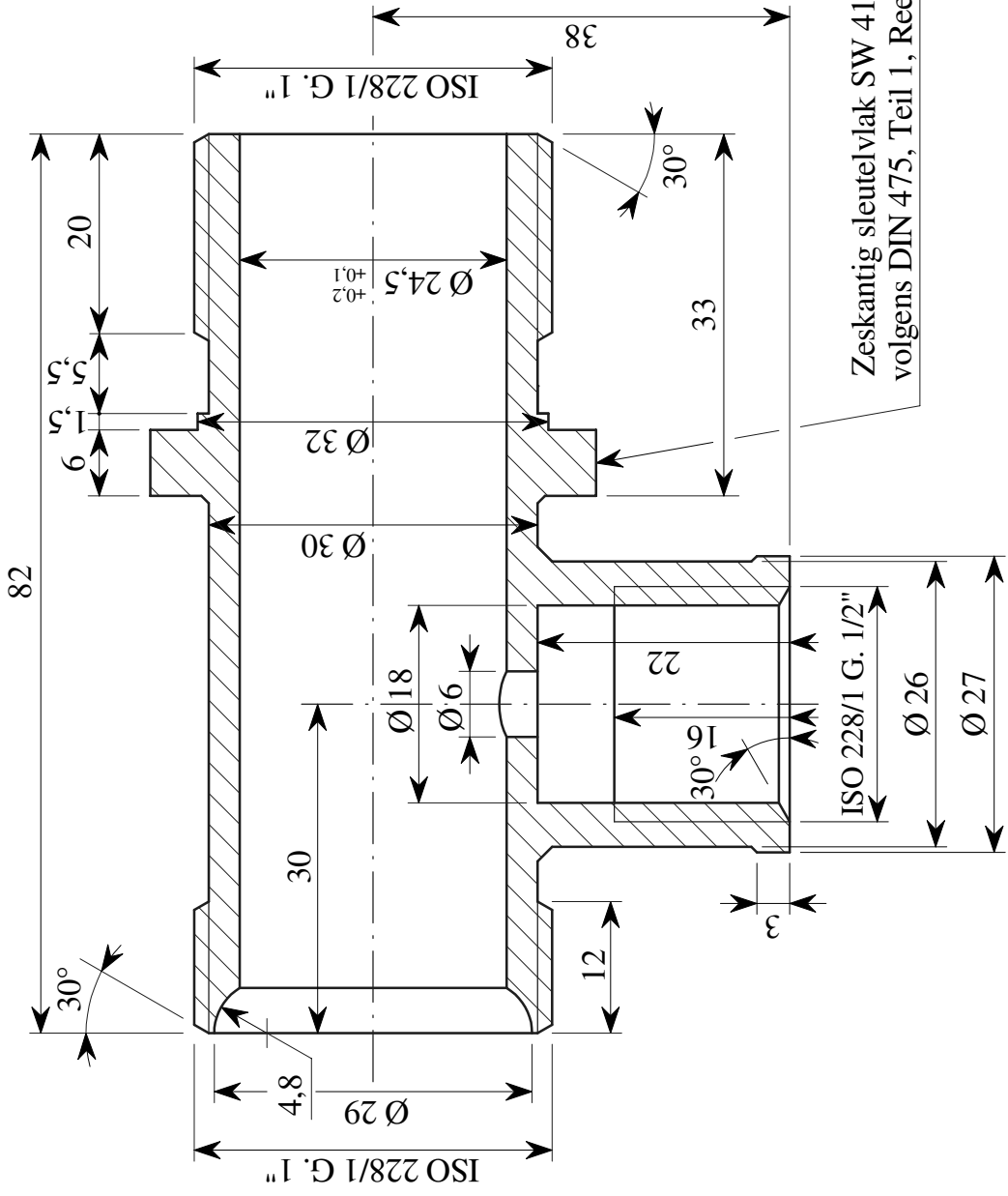
3



AFMETINGEN DER SLEUTELVLAKKEN VAN DE
 ZESKANTMOEREN nrs. 2 - 3 - 6

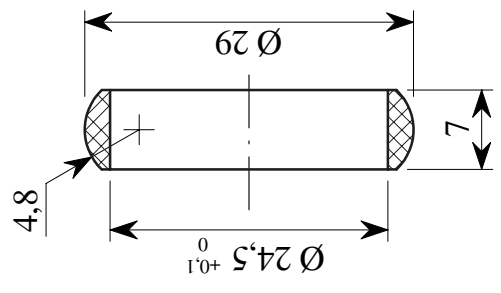
SW 41 mm
 volgens DIN 475,
 Teil 1, Reeks I

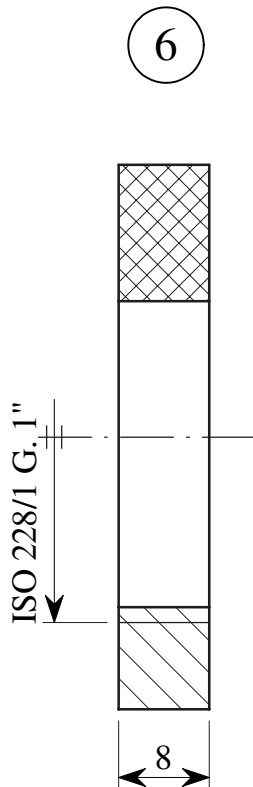
5



Zeskantig sleutelvlak SW 41mm
volgens DIN 475, Teil 1, Reeks 1

4





<u>STUKKENLIJST</u>	
1a	BUISSTUK type I met lengte 74 mm voor SVW - watermeterconfiguratie.
1b	BUISSTUK type II met lengte 50 mm voor oude VMW - watermeterconfiguratie.
2	WARTELMOER voor buisstuk watermeter type I of II.
3	WARTELMOER voor huis.
4	DICHTINGSRING *.
5	HUIS.
6	PLATTE WARTELMOER.

* In variante mag de dichtingskamer en de dichting vrij bepaald worden door de fabrikant.

MARKERING:

Alle stukken moet in het messing in reliëf gemerkt zijn met het teken van de fabrikant en de productiedatum.

OPMERKINGEN:

- Behoudens bijzondere vermeldingen op het plan, zijn de in acht te nemen toleranties deze, bepaald in tabel II van de norm NBN 767.
Evenwel zijn de toleranties geheel negatief bij buitenafmetingen en geheel positief bij binnenafmetingen.
- Eisen gesteld aan materialen in contact met drinkwater:

De inschijver verbindt zich ertoe dat de door hem gebruikte materialen, van organische oorsprong (plastische, niet-plastische en elastomeren), die normaal of toevallig in contact komen met water, voldoen aan de eisen gesteld in het Belgaqua-dossier "Keuring van materialen in contact met drinkwater en water bestemd voor de productie van drinkwater". De nodige attesten moeten verplicht bij de inschrijving gevoegd worden.