

INHOUD:

pagina

I. Uitvoering huishoudelijke aftakking (buitendeel)	4
1. Dimensionering huishoudelijke aftakking	4
2. Uitvoering huishoudelijke aftakking (buitendeel)	4
2.1. Algemeen	4
2.2. Uitvoering nieuwe huishoudelijke aftakking (buitendeel)	4
2.2.1. Zonder kelder	5
2.2.1.a. Met enkelvoudige bocht	5
2.2.1.b. Met energiebocht	5
2.2.2. Met kelder	6
3. Samenstellende materiaalonderdelen van de aftakking	7
3.1. Aanboorzadels	7
3.2. Insteekkoppeling	8
3.3. Dienstkraan met commercieel uitbouwgarntuur	8
3.4. HD/PE dienstleiding	8
3.5. Toegelaten uitvoeringen (principetekeningen) voor aftakking op hoofdleidingen uit kunststof of andere materialen	9
3.6. Speciale uitvoeringen	15
- Aftakkingen onder rijwegen, grachten of riolering	15
- Aftakkingen met meterkamer	15
II. Muurdoorvoeringen / toegelaten afdichtingen	15
1. Nieuwe huishoudelijke aftakkingen en aanpassingen	15
2. Vernieuwen bestaande huishoudelijke aftakkingen	15
III. Uitvoering huishoudelijke aftakking (binnendeel)	18
1. Watermeterconfiguratie	18

<u>INHOUD (vervolg):</u>	<u>pagina</u>
2. Types van aftakkingen (binnendeel)	19
2.1. Uitvoering nieuwe huishoudelijke aftakking (binnendeel)	19
2.1.1. Aftakking zonder kelder	19
2.1.1.a. Met gebogen muurdoorgangstuk volgens voorschriften waterbedrijf (doorheen fundering)	19
2.1.1.b. Met gebogen muurdoorgangstuk volgens voorschriften waterbedrijf (onder fundering)	20
2.1.1.c. Met energiebocht	21
2.1.2. Aftakking in voorkelder	22
2.1.2.a. Tegen de zijgevel	22
2.1.2.b. Tegen de voorgevel	23
2.1.2.c. Diepe kelder	24
2.1.3. Aftakking in achterkelder	24
2.1.3.a. Met voorkelder	25
2.1.3.b. Zonder voorkelder	26
2.1.4. Aftakking langs zijgevel	27
2.1.5. Bijzonder geval	28
IV. Nomenclatuur	29
V. Bijlagen	32
1. Praktische tabel toe te passen aanboorzadel in fuctie van het materiaal en de nominale diameter van de hoofdleiding.	32
2. Praktische tabel die de benodigde huishoudelijke aftakkings- onderdelen voor het buitendeel aangeeft in fuctie van de uitvoering volgens principetekening 1, 2 of 3.	33

I. Uitvoering huishoudelijke aftakking (buitendeel)

1. Dimensionering huishoudelijke aftakking

Onderstaande tabel geeft de diameter van de dienstleiding weer in functie van de lengte van de aftakking en bij een piekverbruik van 1,5 m³/h.

Lengte van de dienstleiding in meters	dn dienstleiding PE 80
0 - 50 m	* 32 of 40
> 50 - 100 m	* 50 of 63

* volgens voorschriften waterbedrijf

Opmerking: vanaf 75 m tot de rooilijn kan een meterkamer verplicht opgelegd worden

2. Uitvoering huishoudelijke aftakkingen (buitendeel)

2.1. Algemeen

De aftakking wordt haaks op de hoofdleiding aangelegd en de sleufdiepte is minimum 0,9 meter.

Elke muurdoorvoer van de dienstleiding wordt op de gevel aangeduid door een identificatieplaatje (nomenclatuur nr. 20); dit plaatje wordt pal boven de muurdoorgang van de dienstleiding op $\pm 0,4$ m t.o.v. het maaiveld, tegen de gevel gelijmd met een door het waterbedrijf goedgekeurde lijm.

2.2. Uitvoering nieuwe huishoudelijke aftakking (buitendeel)

Het buitendeel van de aftakking begint bij het aanboorzadel met insteekkoppeling geplaatst op de hoofdleiding, een eventueel te plaatsen dienstkraan en de PE dienstleiding met drukklasse SDR11 en dn volgens onderstaande tabel.

De klant plaatst vooraf en vanaf de gevel tot op 0,5 à 1 m van de rooilijn een inwendig gladde stijve PVC mantelbuis, hetzij energiebocht of een rechte PVC muurdoorgangskoker met uitwendige diameter 110 mm en minimum nominale stijfheid, bvb. SN4. De klant voorziet tevens doorheen de mantelbuis een voldoende stevige trekdraad om het doorschuiven van de eigenlijke waterleiding mogelijk te maken. De gas- en waterdichte afdichting tussen de mantelbuis en de muur wordt eveneens door de klant uitgevoerd. De afdichting op het binnendeel tussen de dienstleiding en de mantelbuis daarentegen wordt uitgevoerd door het waterbedrijf.

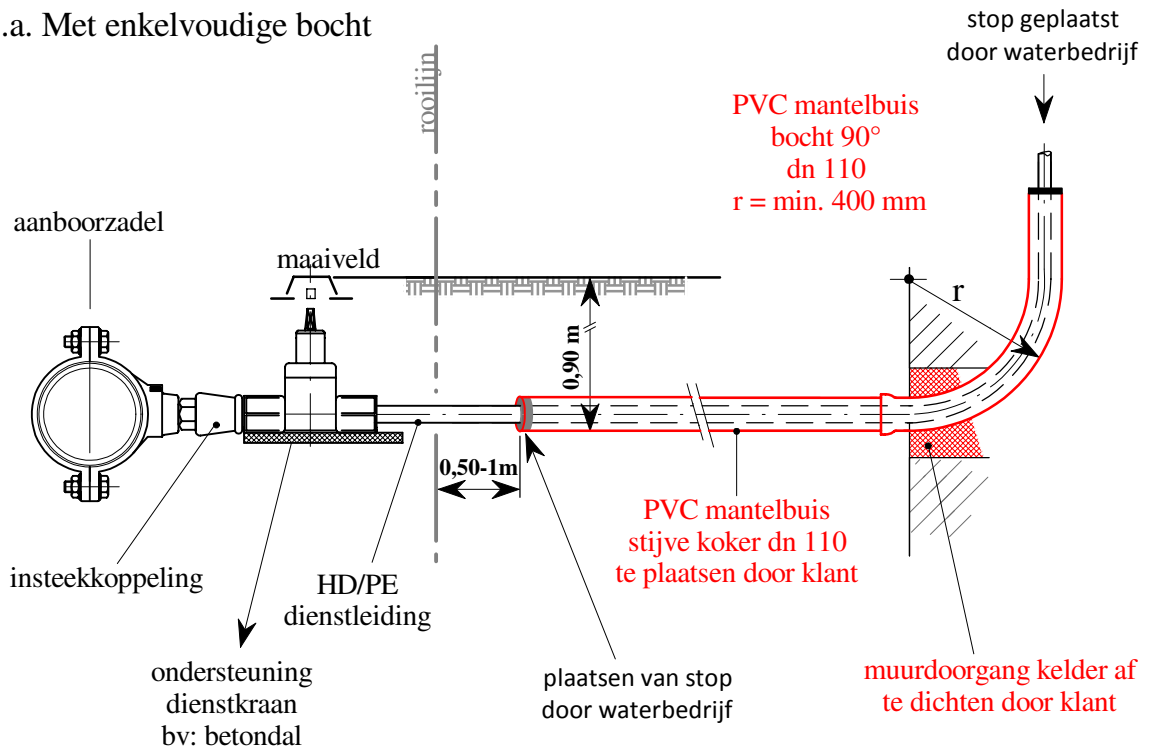
Het waterbedrijf plaatst een stop op het binnendeel van de aftakking (tussen de dienstleiding en de mantelbuis) evenals een stop ter hoogte van de rooilijn tegen grondindringing.

Volgens de uitvoering van de aftakking (kelder, zonder kelder enz.) vindt u verder in dit document de uitvoeringswijze alsook de opgelegde materialen.

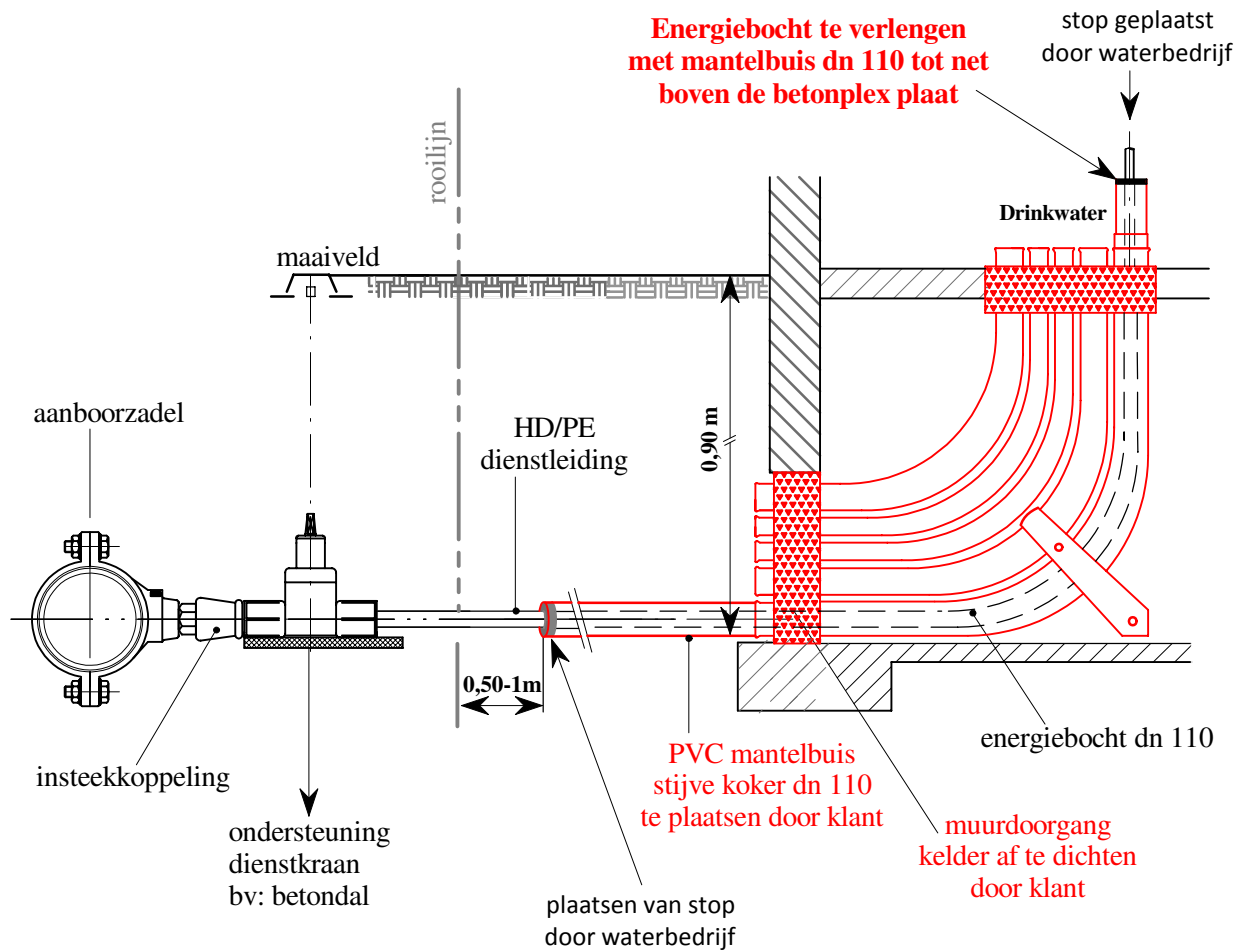
Het gedeelte uit te voeren door de klant is aangeduid in het rood, het gedeelte door de aannemer van het waterbedrijf in het zwart; zie algemene uitvoeringstekeningen hieronder en detailtekeningen verder in dit document.

2.2.1. Zonder kelder

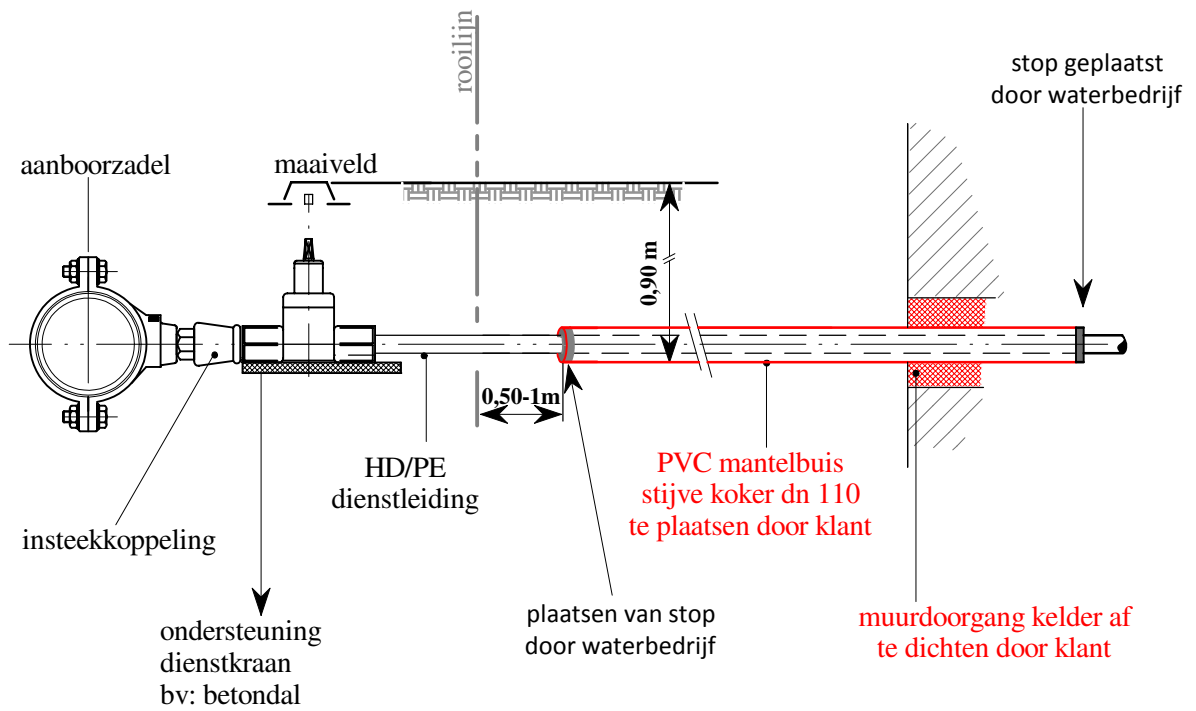
2.2.1.a. Met enkelvoudige bocht



2.2.1.b. Met energiebocht



2.2.2. Met kelder



3. Samenstellende onderdelen van de aftakking:

3.1. Aanboorzadels:

De aanboorzadels zijn van het type met geïncorporeerde zitting voor insteekschuif.
Men onderscheidt:

- aanboorzadels en toebehoren voor PVC en HD/PE-leidingen: volgens AF-document T.V./061/1.
- aanboorzadels en toebehoren voor gietijzeren, stalen en vezelcement leidingen volgens AF-document T.V./061/2.

Wanneer de recupereerbare insteekschuif wordt weggenomen, moet de zitting afgedicht worden met een afdichtingsplaat, zie pagina 10,12 en 13.

Hieronder vindt u een praktische tabel voor het bepalen van de aanboordiameter van de hoofdleiding.

PVC- & HD/PE-leidingen

dn	Aftakking aanboorzadel met geïncorporeerde schuif DN	Boordiameter (tolerantie ^{+1 mm} -0 mm) PE aansluitleiding	
		Ø 32 mm	Ø 63 mm
75	1 1/4"	Ø 24 mm	Ø 63 mm
90 110 160 200 225 250 280 315	2"	min. Ø 24 mm tot max. Ø 38 mm	min. Ø 35 mm max. Ø 38 mm

Gietijzeren -, stalen - en vezelcement leidingen

Aanboorzadel		Aftakking aanboorzadel met geïncorporeerde schuif	Boordiameter (tolerantie ^{+1 mm} -0 mm) PE aansluitleiding	
			Ø 32 mm	Ø 63 mm
ABZ1	DN 50 DN 60	1 1/4"	Ø 24 mm	Ø 63 mm
ABZ2 tot ABZ6	tot DN 300	2"	min. Ø 24 mm tot max. Ø 38 mm	Ø 38 mm

Opmerking: Voor AC-buizen tot en met DN 80 is de aanboring, ongeacht de diameter van de aansluitleiding, steeds 24 mm.

3.2. Insteekkoppeling:

De gietijzeren of kunststof insteekkoppelingen zijn steeds van het type "Push-fit" en voldoen aan de eisen van de DIN-norm 8076 (zie ook AF-documenten aanboorzadels nrs. T.V./061/1 en T.V./061/2).

Opmerking: 1) PP insteekkoppelingen zonder draadaansluiting zijn eveneens toegelaten.
2) Messing koppelstukken zijn in ondergrond niet toegelaten.

3.3. Dienstkraan met commercieel telescopisch uitbouwgarntuur:

Als materiaal voor de dienstkranen is enkel ductiel gietijzer en POM toegelaten.

In volgende gevallen is een dienstkraan aan het aanboorzadel verplicht:

- 1°. Wanneer de nominale diameter van de hoofdleiding groter of gelijk is aan 150.
- 2°. Voor HD/PE dienstleidingen met een uitwendige diameter van Ø 63 mm.
- 3°. Zo het bestek dienstkranen voorschrijft.
- 4°. Wanneer de hoofdleiding aan de andere kant van de straat ligt.
- 5°. Wanneer het aanboorzadel in uitzonderlijke gevallen vertikaal aangeboord wordt en buiten de rijweg valt, is een haakse dienstkraan verplicht.

De dienstkraan moet verder, zo de uitvoering het toelaat, verplicht gemonteerd worden op het aanboorzadel (zie principetekening 2, pagina 12). Een dienstkraan met aan de ene zijde mannelijke draad 2" en aan de andere zijde een PE-koppeling (type Push-fit) voor HD/PE Ø 63 mm is verkrijgbaar. Voor de dienstleiding HD/PE Ø 32 mm moet gebruik gemaakt worden van een gietijzeren gegalvaniseerd of kunststof reductiestuk gecombineerd met een gietijzeren of kunststof dienstkraan met mannelijk draadeinde en aan de andere zijde een insteekkoppeling in functie van de reductie. De reductiestukken zijn al dan niet geïntegreerd in de dienstkraan.

Een haakse dienstkraan is eveneens toegelaten.

Voor PVC hoofdleidingen met uitwendige diameter Ø 75 mm is een gietijzeren of kunststof dienstkraan met aan de ene zijde mannelijke draad 1 1/4" en aan de andere zijde een gemonteerde of geïntegreerde PE-koppeling Ø 32 mm of uit één stuk.

Enkel in speciale gevallen waar de dienstkraan niet kan gemonteerd worden op het aanboorzadel ingevolge kabels of andere nutsleidingen is de uitvoeringswijze volgens principetekening 3 (pagina 13 en 14) toegelaten. In deze gevallen zijn de gietijzeren of kunststof (POM) dienstkranen aan beide zijden voorzien van een dubbele insteekkoppeling (type "Push-fit"). De nominale diameter van deze dienstkraan stemt overeen met de diameter van de aansluitleiding:

PE Ø 32 mm → dienstkraan: DN 25

PE Ø 40 mm → dienstkraan: DN 30

PE Ø 50 mm → dienstkraan: DN 40

PE Ø 63 mm → dienstkraan: DN 50

Uitzonderingen: Ingeval het technisch onmogelijk is een dienstkraan te plaatsen volgens principetekening 2 of 3 dan is uitzonderlijk volgende configuratie toegelaten:

- reductie M 2" - 1 1/4" - insteekkoppeling M. 1 1/4 " - HD/PE 32 mm (type "Push-fit") of uit één stuk geleverd.

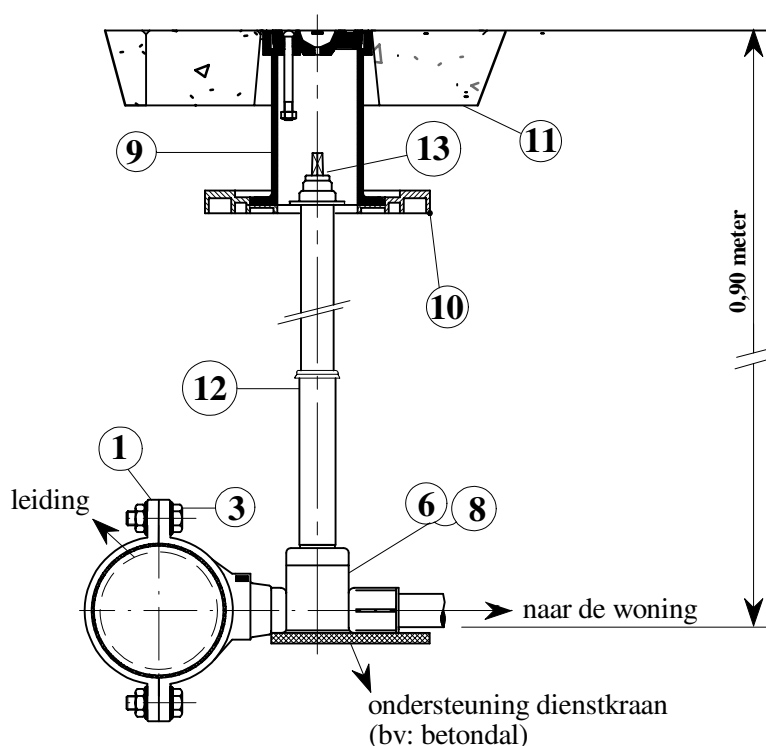
- insteekkoppeling M 2" - HD/PE Ø 63 mm (type "Push-fit").

De dienstkraan wordt steeds voorzien van een commercieel uitbouwgarntuur dat de goedkeuring wegdraagt van de fabrikant van de dienstkraan, zodat de schutbuis nauw aansluit op de kop van de dienstkraan.

De schutbuis is dusdanig ontworpen dat de afdichting ter hoogte van de aansluiting kop dienstkraan en doorgang verlengspindel verzekerd is tegen indringen van vuil, zand, steentjes enz... Zie principetekening hieronder:

Voorbeeld commercieel type uitbouwgarmituur

(vb: bereik 0,5 m - 0,8 m of 0,8 m - 1,2 m en dit in functie van de dekhoogte)



3.4. HD/PE dienstleiding

Omwille van de soepelheid moeten de HD/PE dienstleidingen met dn 32, dn 40, dn 50 en dn 63 (keuze volgens voorschriften drinkwaterbedrijf) steeds van de klasse PE 80 SDR11 (PN 12,5) zijn volgens T.V./052/1. Deze worden meestal op rol geleverd, voor speciale toepassingen kunnen echter ook rechte buizen gebruikt worden.

Voor dienstleiding dn 63 zijn rechte buizen verplicht aan de insteekkoppeling en muurdoorgang en aan het binnengedeelte van de aftakking.

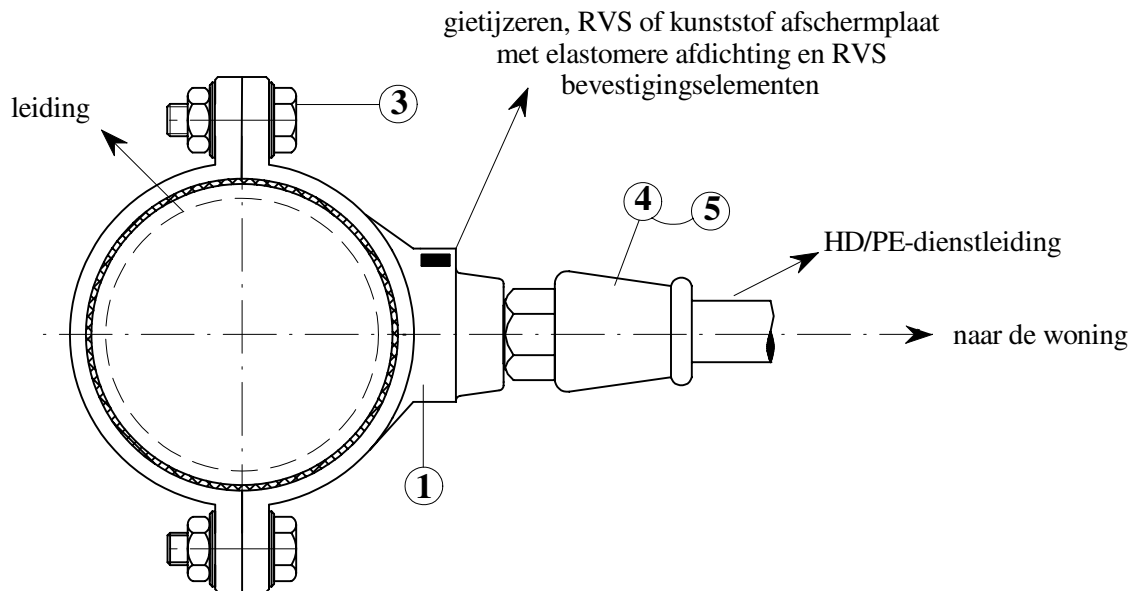
3.5. Toegelaten uitvoeringen (principetekeningen) voor aftakking op hoofdleidingen uit kunststof of andere materialen:

- principetekening 1: Aftakking met aanboorzadel met gemonteerde insteekkoppeling (zie pagina 10 en 11)
- principetekening 2: Aftakking met aanboorzadel en gemonteerde dienstkraan (zie pagina 12)
- principetekening 3: Aftakking met aanboorzadel met gemonteerde insteekkoppeling en afzonderlijk geplaatste dienstkraan (zie pagina 13 en 14)

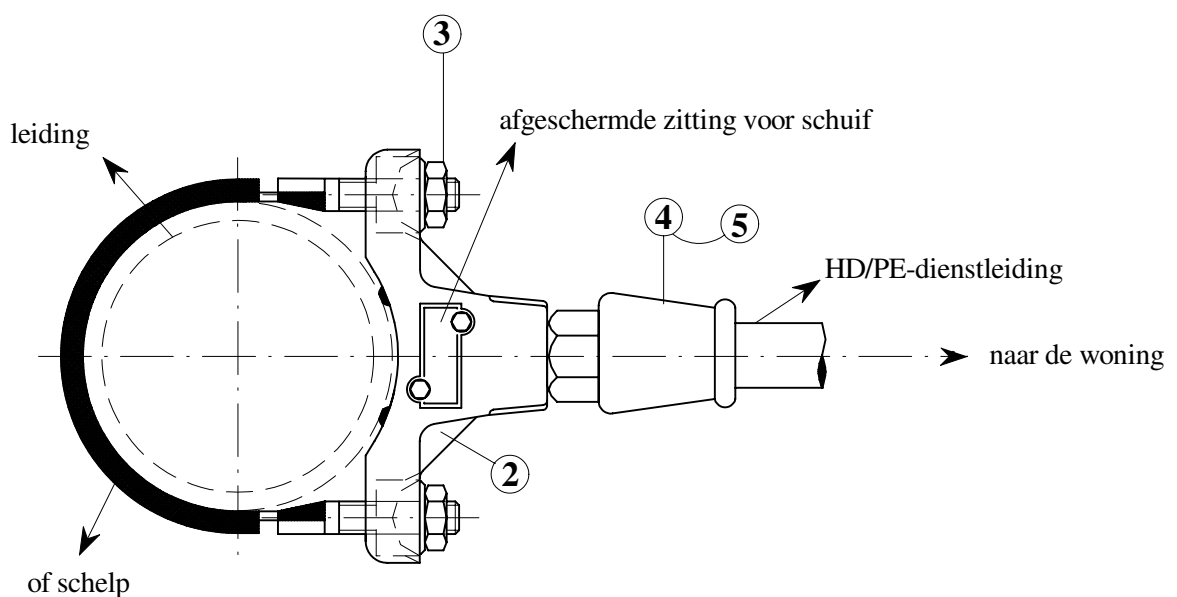
In functie van het materiaal en de nominale diameter van de hoofdleiding vindt men in bijlage 2 van deze voorschriften de benodigde onderdelen van de huishoudelijke aftakking al naargelang men de uitvoering uitvoert volgens principetekening 1, 2 of 3.

Principetekening 1: Aanboorzadel met geïncorporeerde zitting voor insteekschuif zonder dienstkraan met eventuele reductie

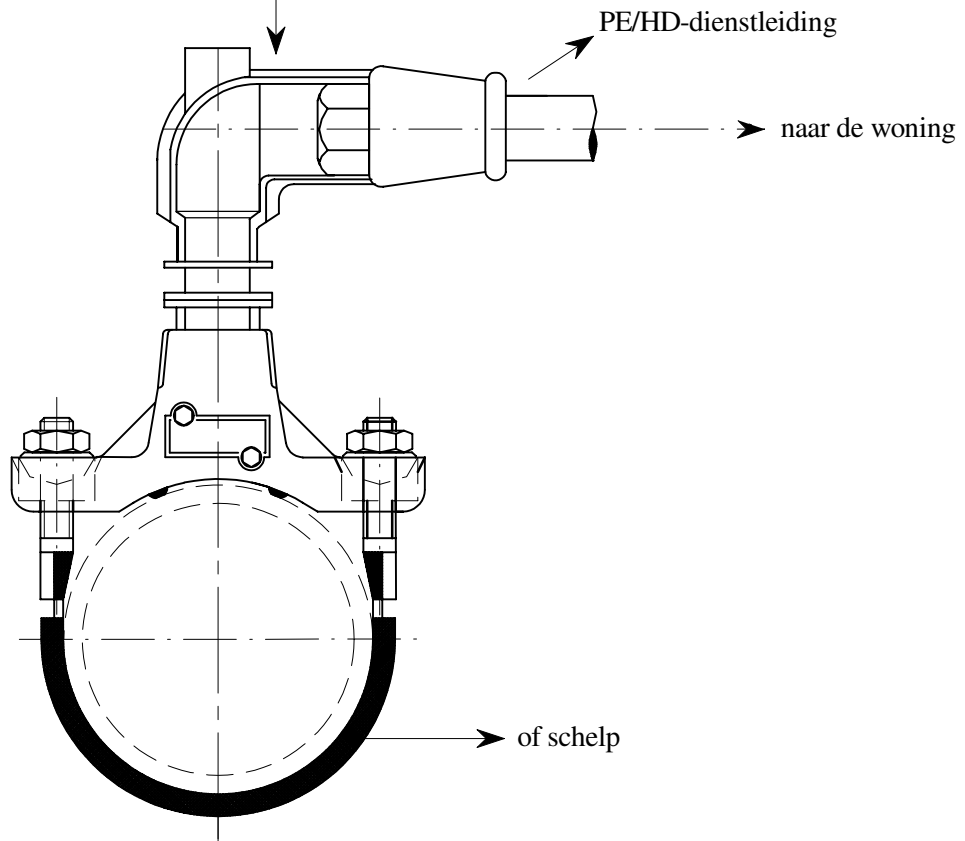
Voor PVC- en PE-leidingen.



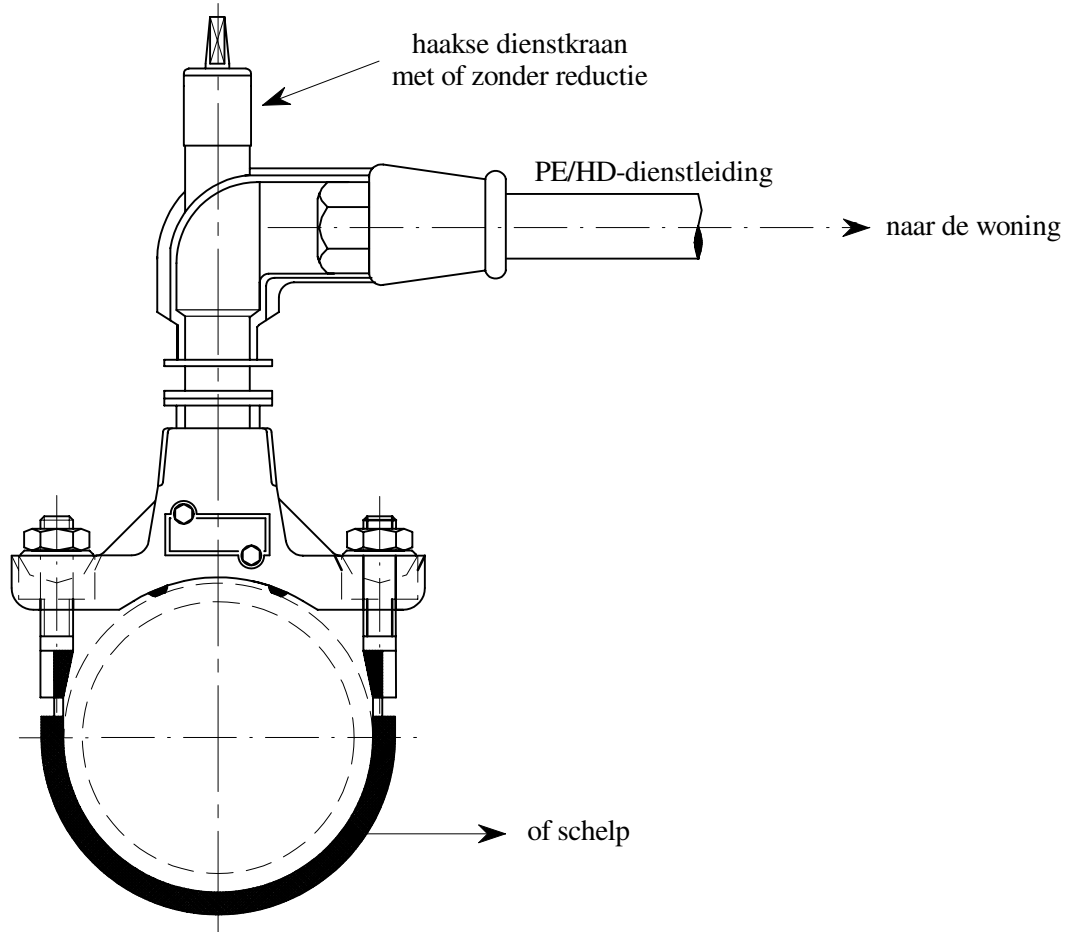
Voor gietijzer-, stalen-, en vezelcement-leidingen.



haakse vaste of draaibare Push-Fit
koppeling met of zonder reductie

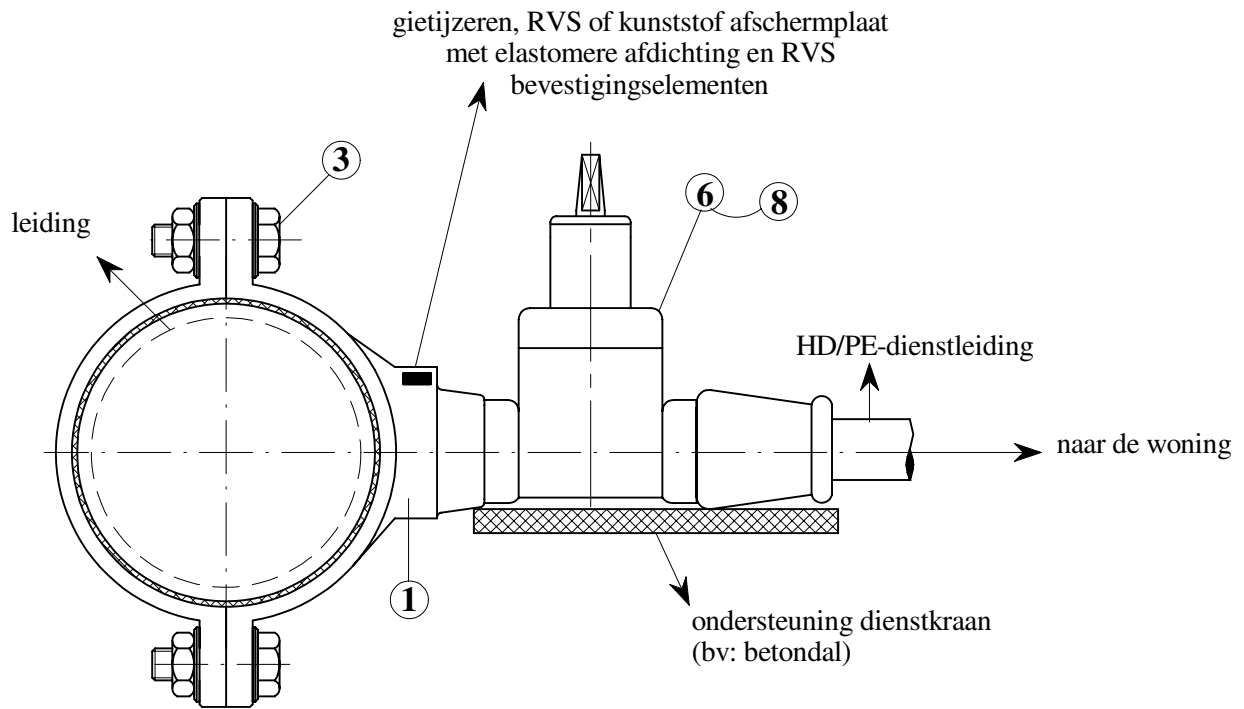


haakse dienstkraan
met of zonder reductie

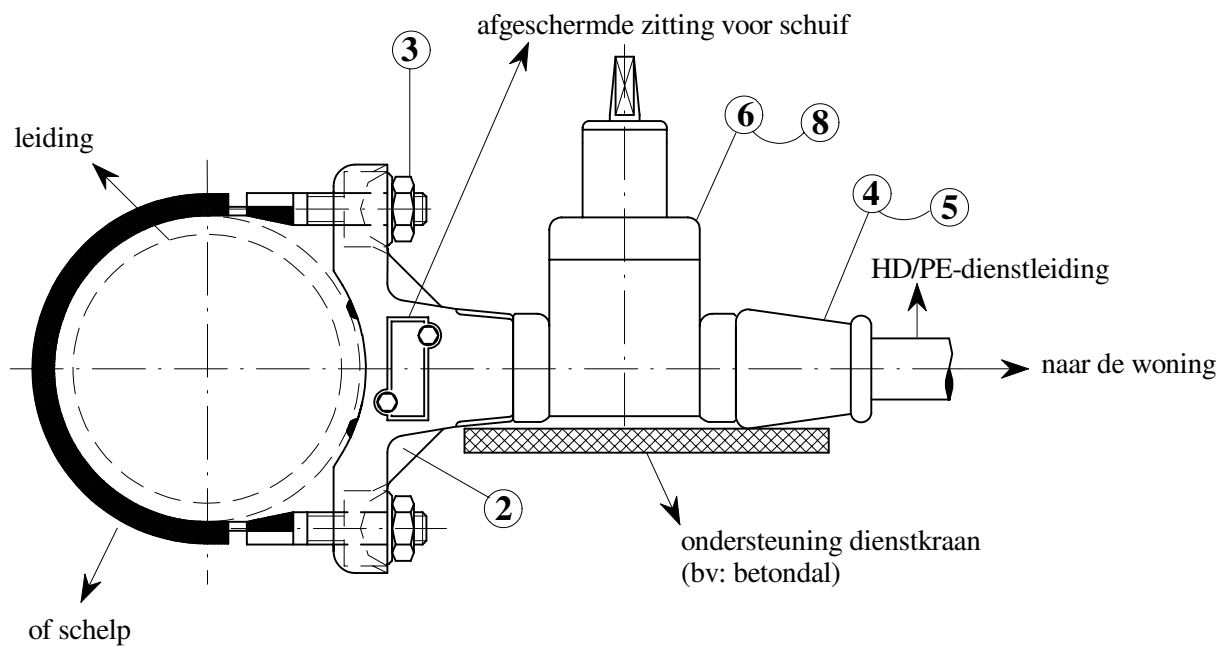


Principetekening 2: Aanboorzadel met geïncorporeerde zitting voor insteekschuif en dienstkraan met of zondere reductie

Voor PVC- en PE-leidingen

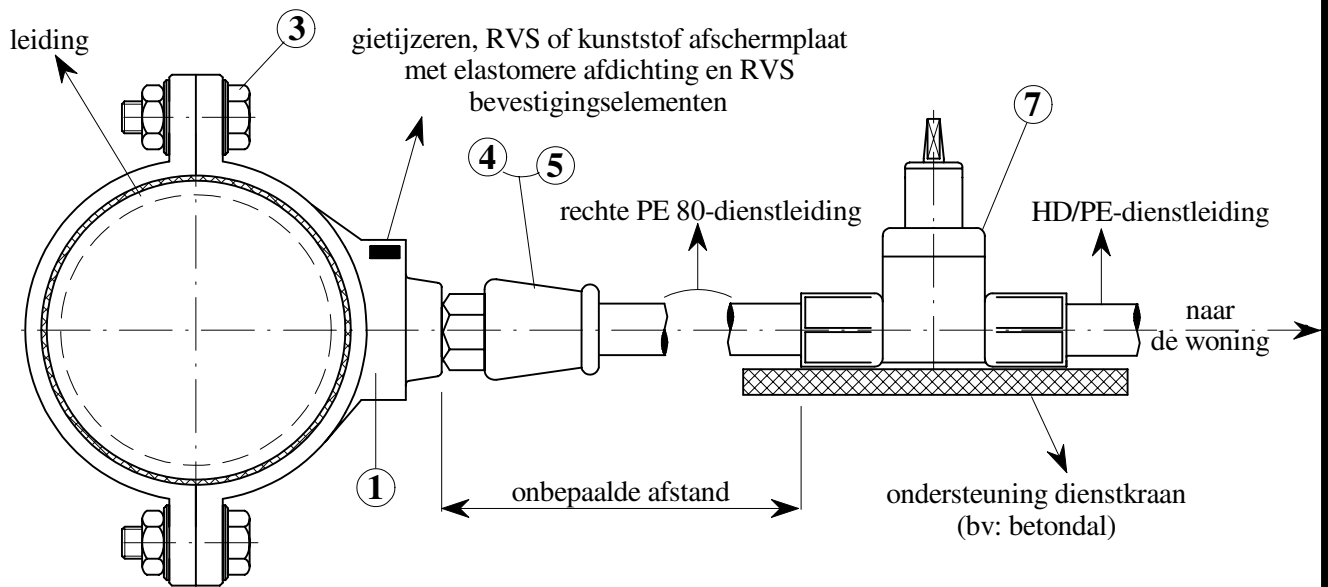


Voor gietijzer-, stalen-, en vezelcement-leidingen.

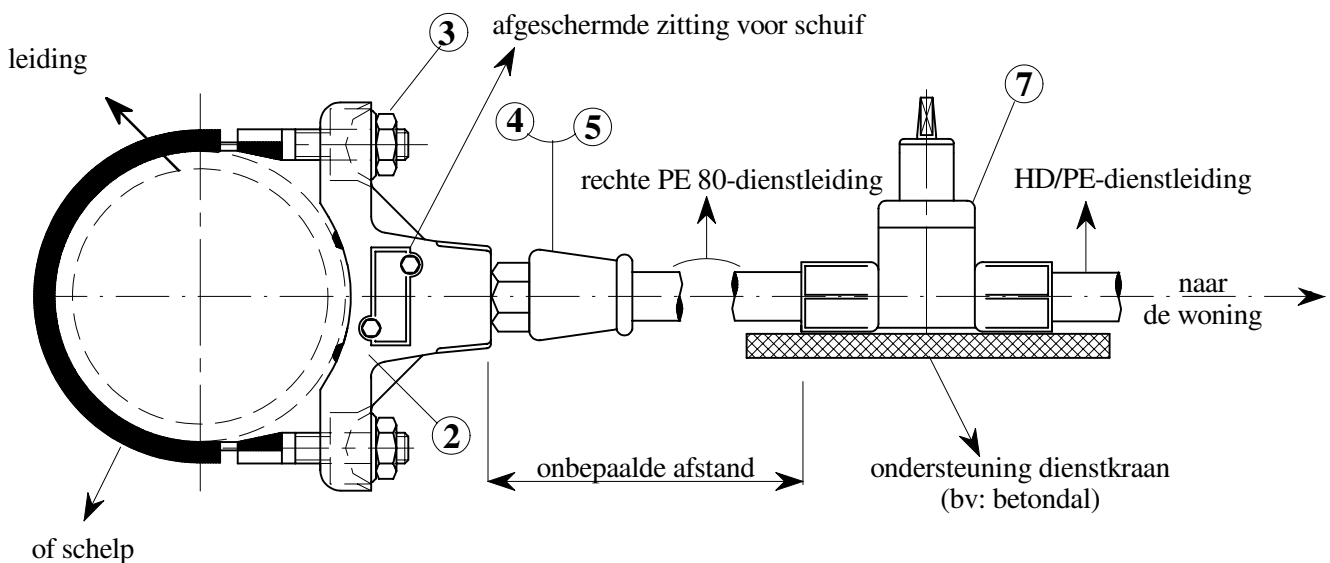


Principetekening 3: Aanboorzadel met geïncorporeerde zitting voor insteekschuif en afzonderlijk geplaatste dienstkraan met of zonder reductie

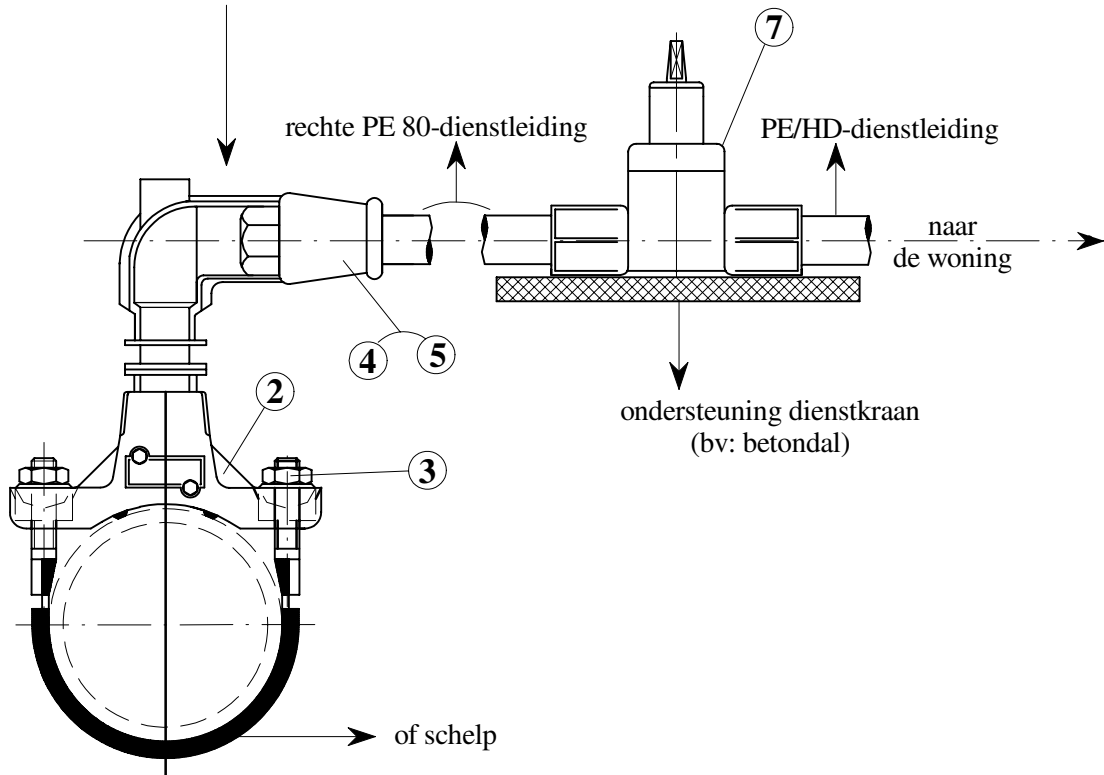
Voor PVC- en PE-leidingen



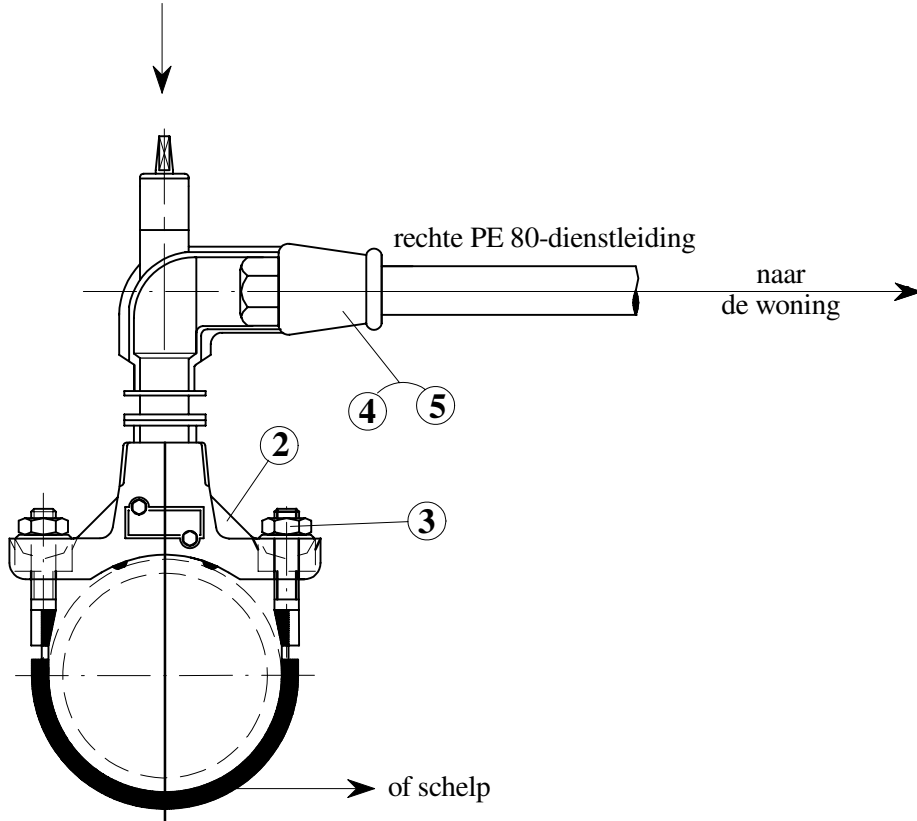
Voor gietijzer-, stalen-, en vezelcement-leidingen.



haakse vaste of draaibare Push-Fit koppeling met of zonder reductie 2" → 1 1/2 "



haakse vaste of draaibare Push-Fit dienstkraan met of zonder reductie 2" → 1 1/2 "



3.6. Speciale uitvoeringen:

- Huishoudelijke aftakking onder rijwegen, grachten of riolering:
zie voorschriften waterbedrijf.

- Huishoudelijke aftakking met meterkamer:
Ingeval de lengte van de huisaansluitleiding < 75 meter wordt geen meterkamer voorzien.
Verder zal de aanvrager in uitzonderlijke gevallen en op advies van het waterbedrijf een meterkamer moeten voorzien aan de rooilijn volgens de voorschriften van het waterbedrijf.

II. Muurdoorvoeringen / toegelaten afdichtingen:

De klant plaatst verplicht vanaf de gevel tot op 0,5 à 1 m van de rooilijn een gladde PVC mantelbuis dn 110 mm evenals de rechte PVC muurdoorgangskoker dn 110 mm, energiebocht of enkelvoudige PVC bocht dn 110 mm volgens de beschrijving in dit document.

De afdichting tussen de mantelbuis en de muurdoorgang wordt verplicht water- en gasdicht uitgevoerd door de klant.

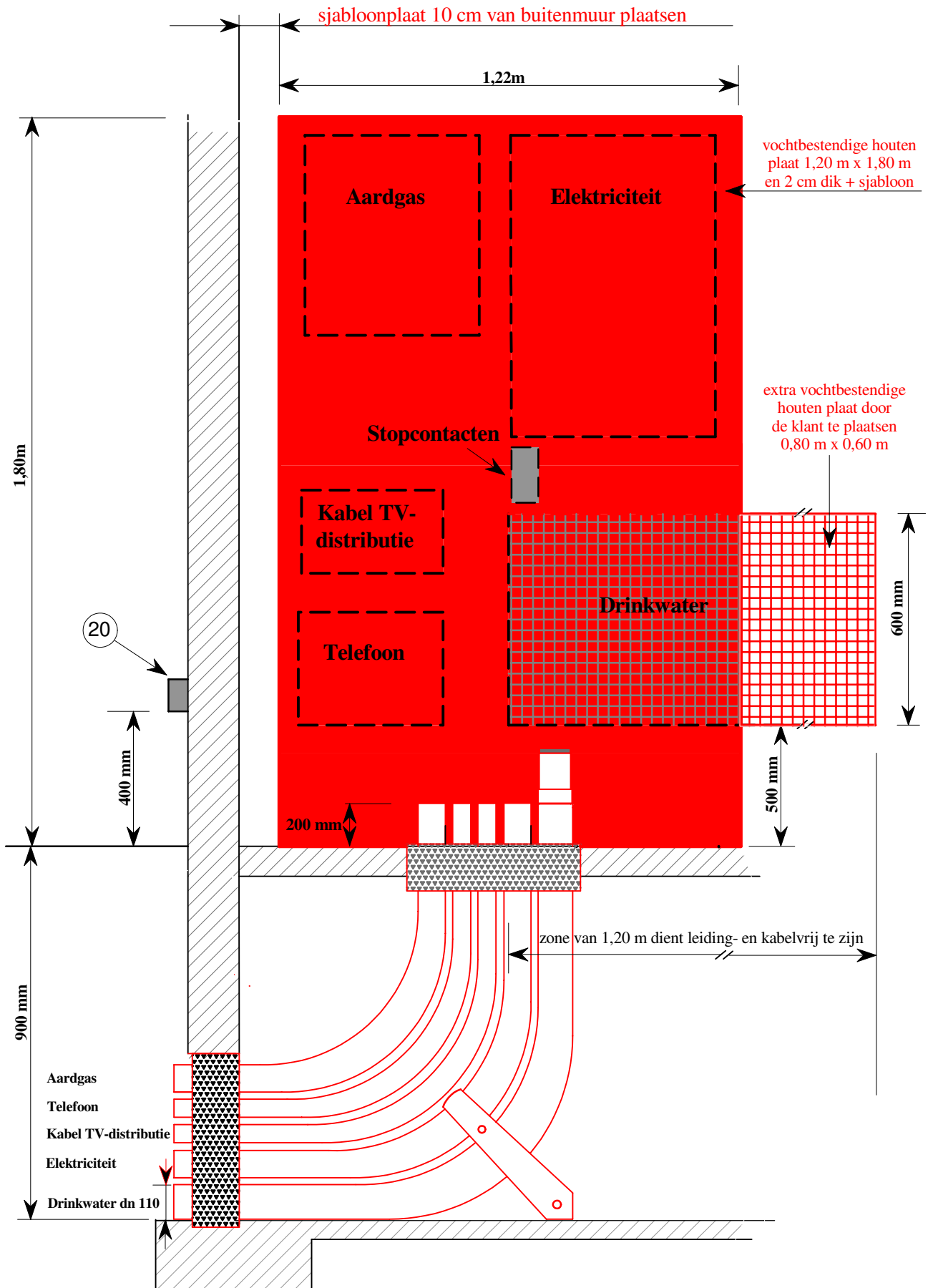
Het waterbedrijf zorgt voor de afdichting op het binnendeel tussen de dienstleiding en de mantelbuis.

De klant voorziet verplicht een voldoende stevige en vochtbestendige houten plaat van min. 18 mm dik (zie detailtekeningen).

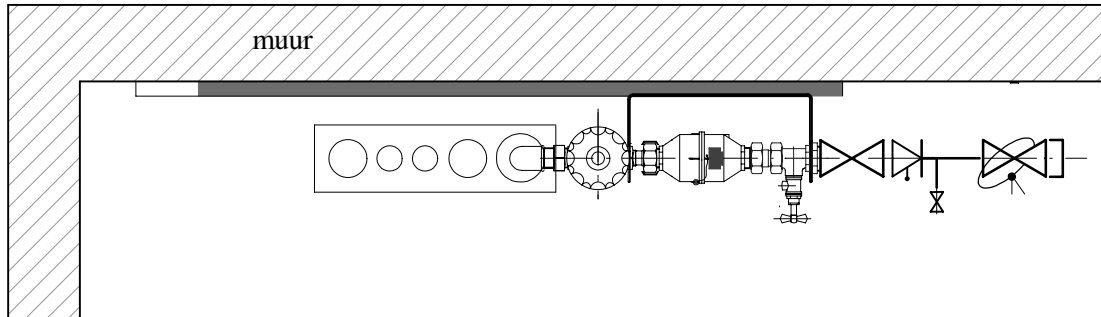
Opmerking:

Aan de binnenkant moet de mantelbuis min. 10 cm voorbij de keldermuur komen.
Voor aftakkingen bovengronds min. 20 cm boven de afgewerkte vloer uitsteken.

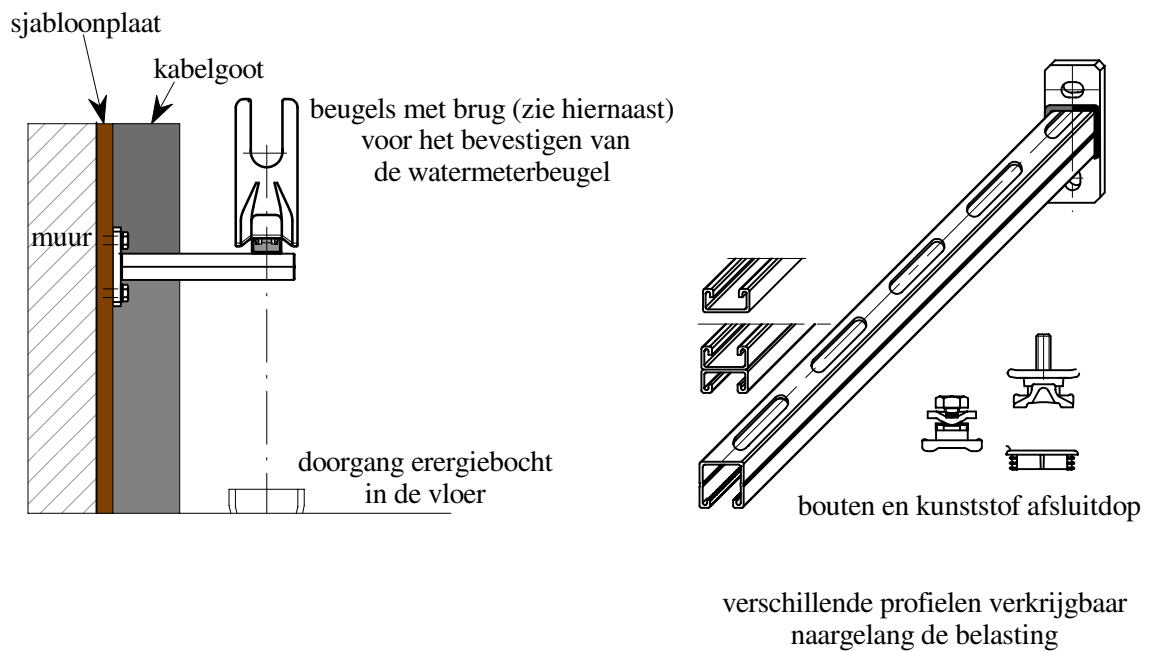
Energiebocht met bijhorende sjabloonplaat



Geval waarbij watermeter niet bevestigd kan worden omwille van kabelgoot:
In dat geval wordt onderstaande constructie (watermeterbeugel + brug) geplaatst.
De kosten hiervoor worden extra aangerekend aan de klant via de rubriek :
"aanpassen of verplaatsen meterstel" in het klanten facturatie systeem.



Principetekening samenstelling



Toegelaten afdichtingen:

De nominatief toegelaten gas- en waterdichte afdichtingsmiddelen evenals de afdichtingsringen tussen koper en muur en/of koper en aansluitleiding en hun toepassingsinstructies, vindt u in de voorschriften van waterbedrijf.

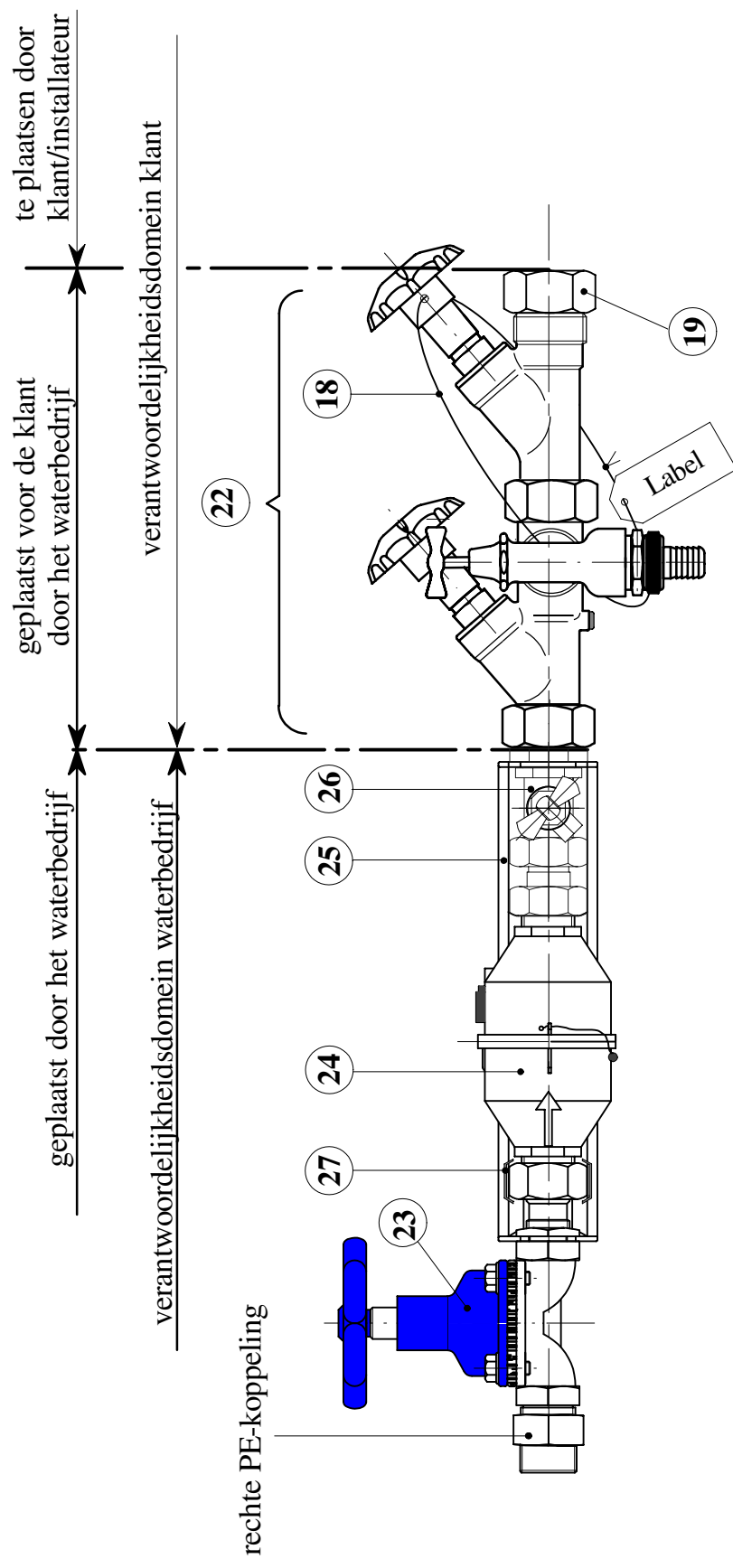
III. Uitvoering huishoudelijke aftakking (binnendeel):

1. Watermeterconfiguratie (= ééntapsinstallatie)

Standaardopstelling watermeter = horizontaal (*)

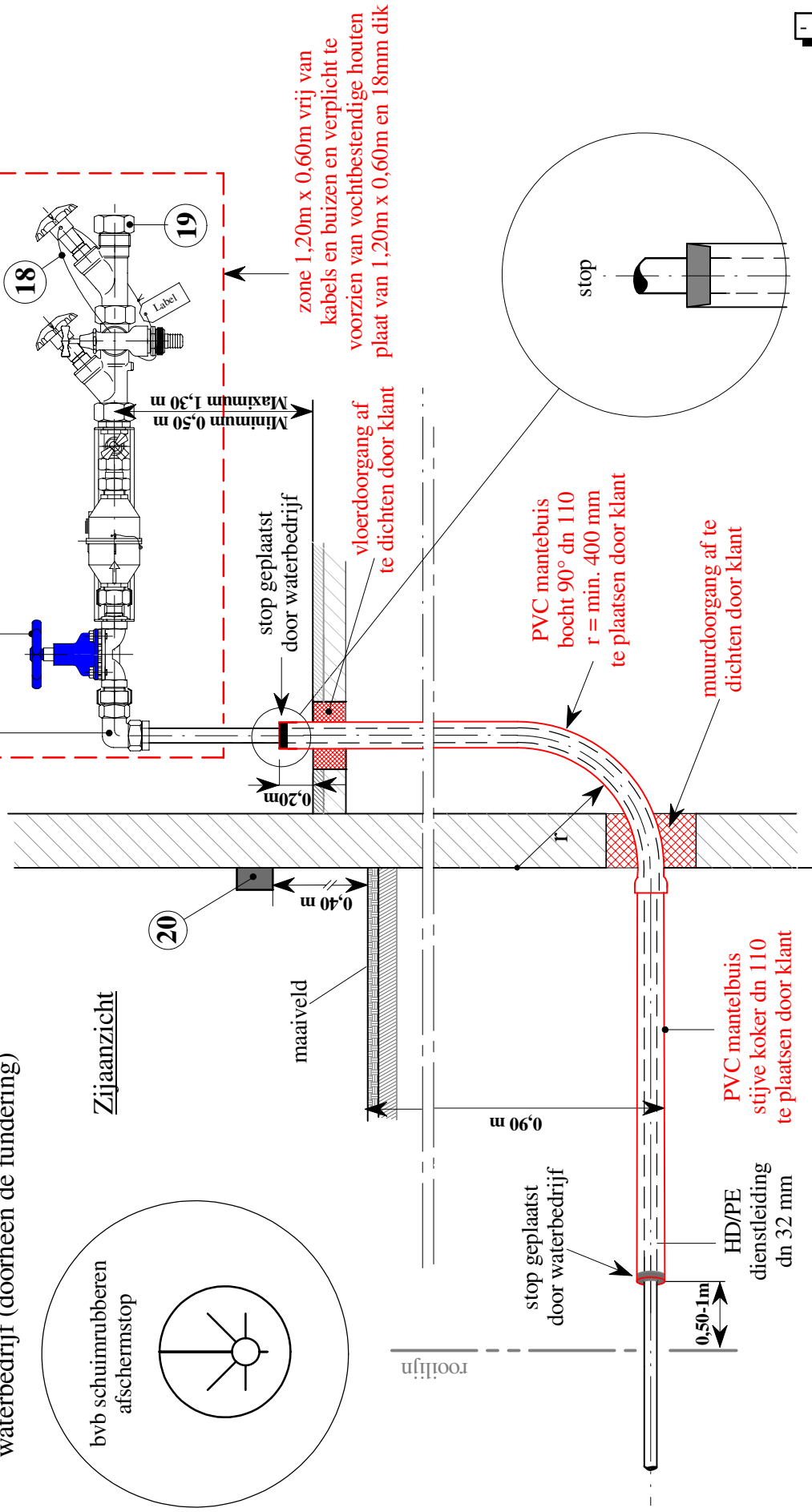
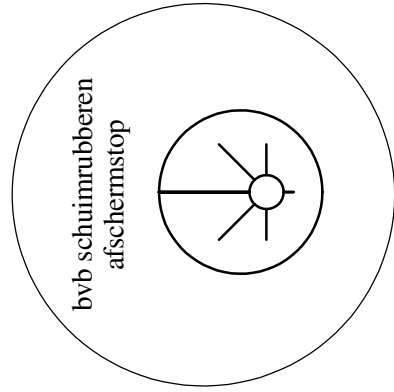
De klant voorziet een voldoende stevige en vochtbestendige houten plaat van min. 18 mm dik (zie detailtekeningen).

Zijaanzicht



(*) Zo het technisch onmogelijk is om de watermeter horizontaal te plaatsen, kan enkel de afgevaardigde van het waterbedrijf een verticale opstelling toestaan.

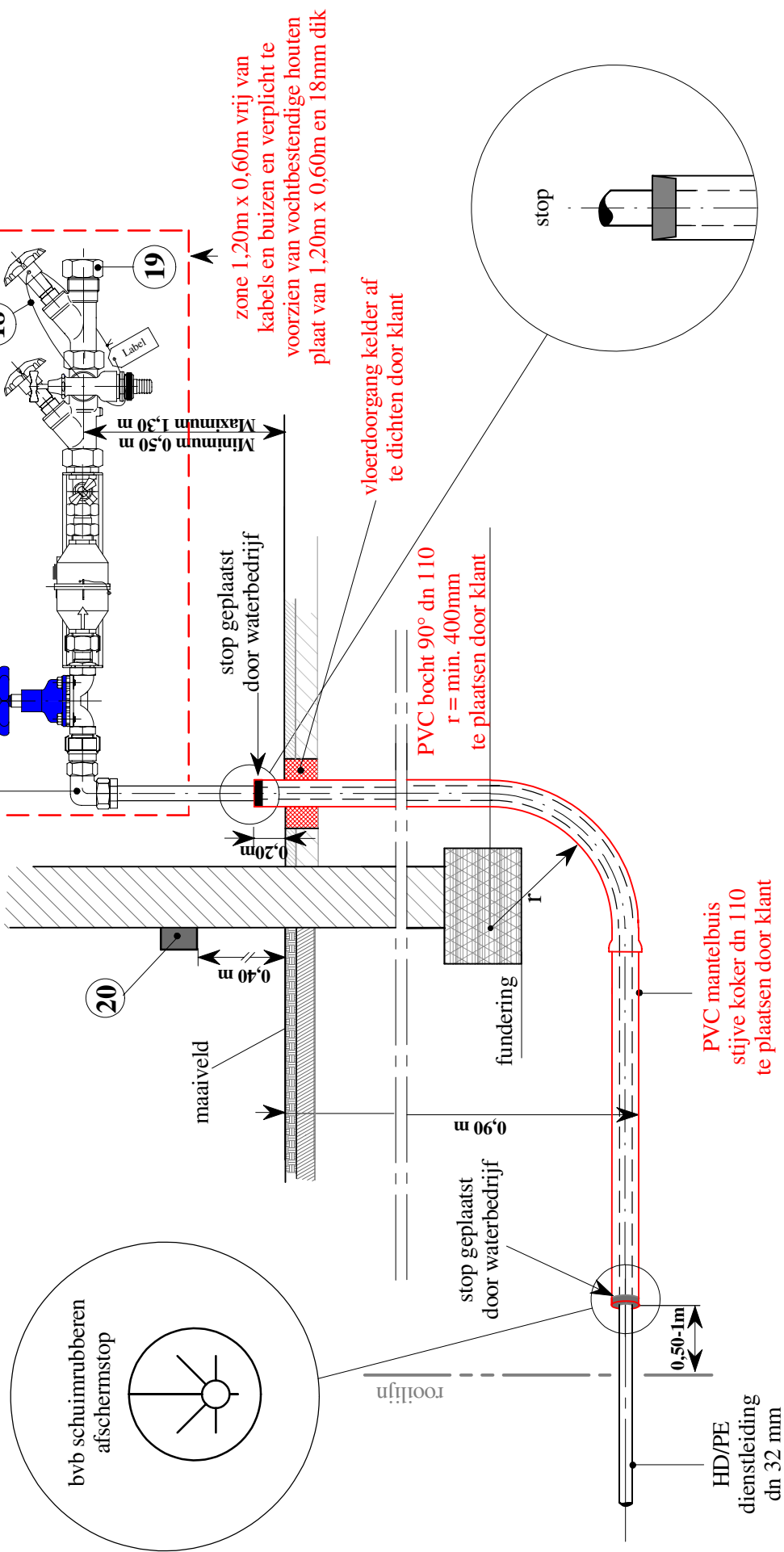
2. Types van aftakkingen (binnendeel)
- 2.1. Uitvoering nieuwe huishoudelijke aftakking (binnendeel)
- 2.1.1. Aftakking zonder kelder:
 - 2.1.1.1.a. Met gebogen muurdoorgangstuk volgens voorschriften waterbedrijf (doorheen de fundering)



Opmerking: De afstand tussen het center van de koper en de muur waartegen de watermeterconfiguratie geplaatst wordt is steeds 14 cm.

2.1.1.b. Met gebogen muurdoorgangstuk volgens voorschriften waterbedrijf
(onder de fundering)

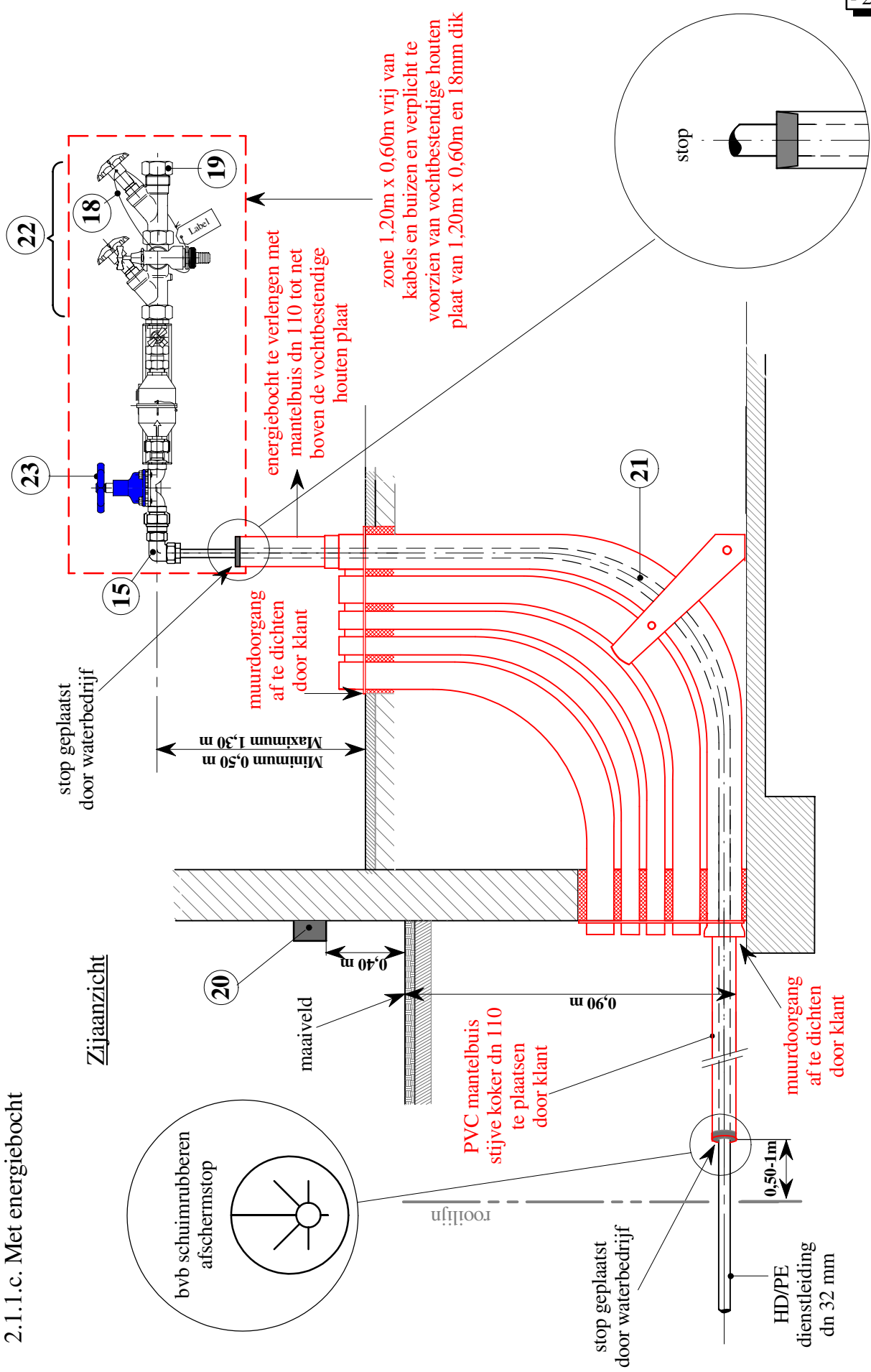
Zijaanzicht



Opmerking: De afstand tussen het center van de koker en de muur waartegen de watermeterconfiguratie geplaatst wordt is steeds 14 cm.

2.1.1.c. Met energiebocht

Zijaanzicht

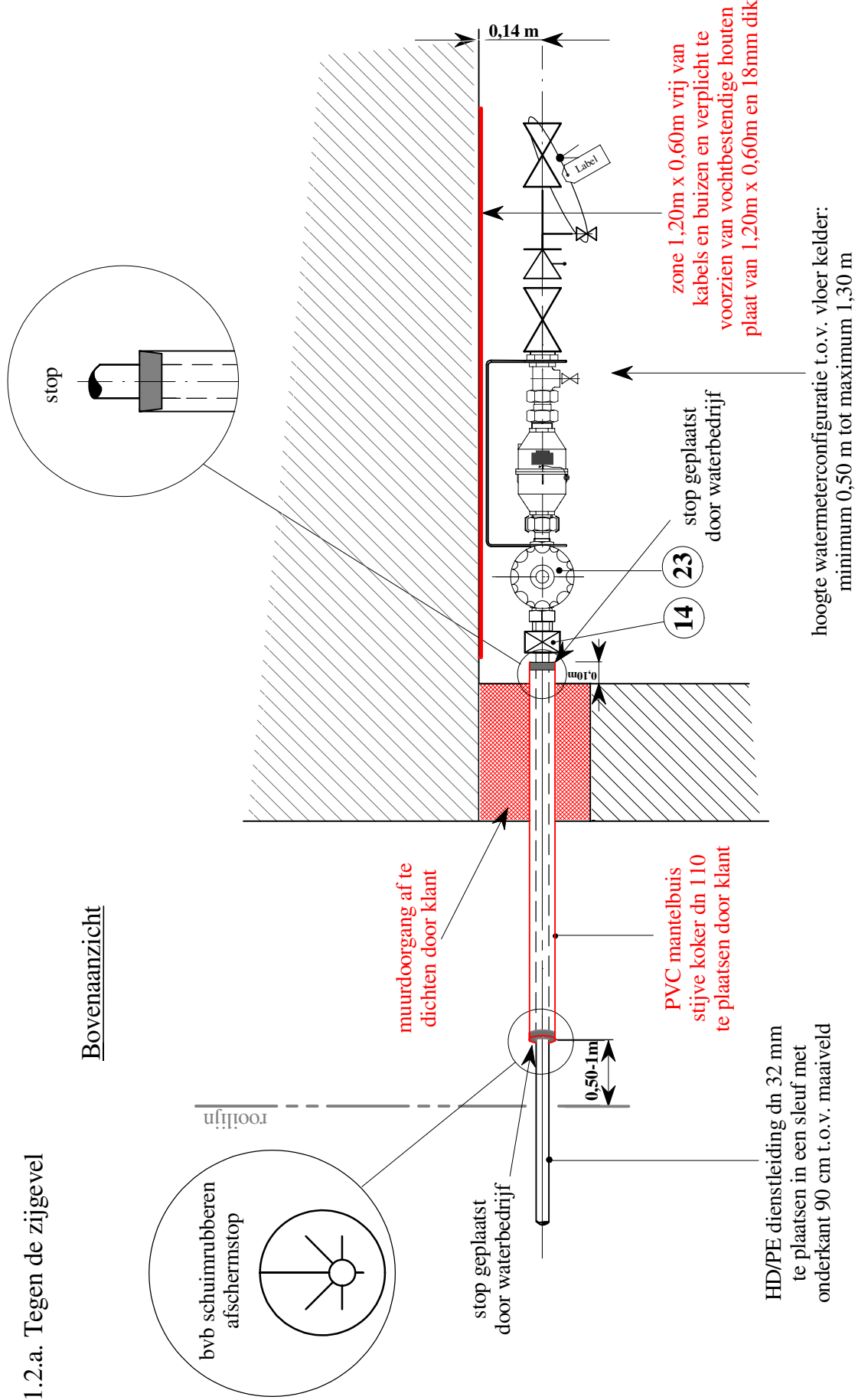


Opmerking: De afstand tussen het center van de koper en de muur waartegen de watermeterconfiguratie geplaatst wordt is steeds 14 cm.

2.1.2. Aftakking in voorkelder

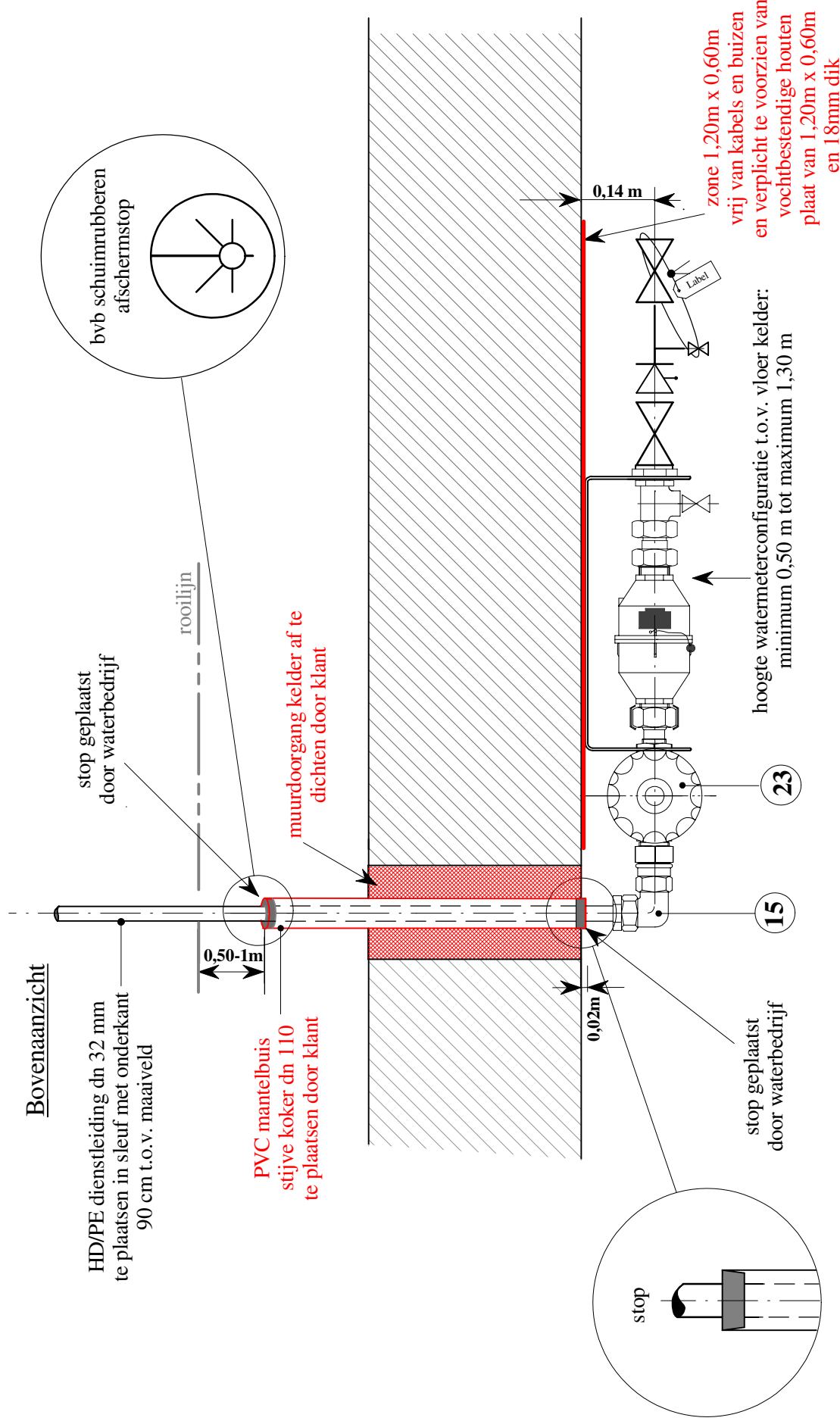
2.1.2.a. Tegen de zijgevel

Bovenaanzicht



Opmerking: De afstand tussen het center van de koper en de muur waartegen de watermeterconfiguratie geplaatst wordt is steeds 14 cm.

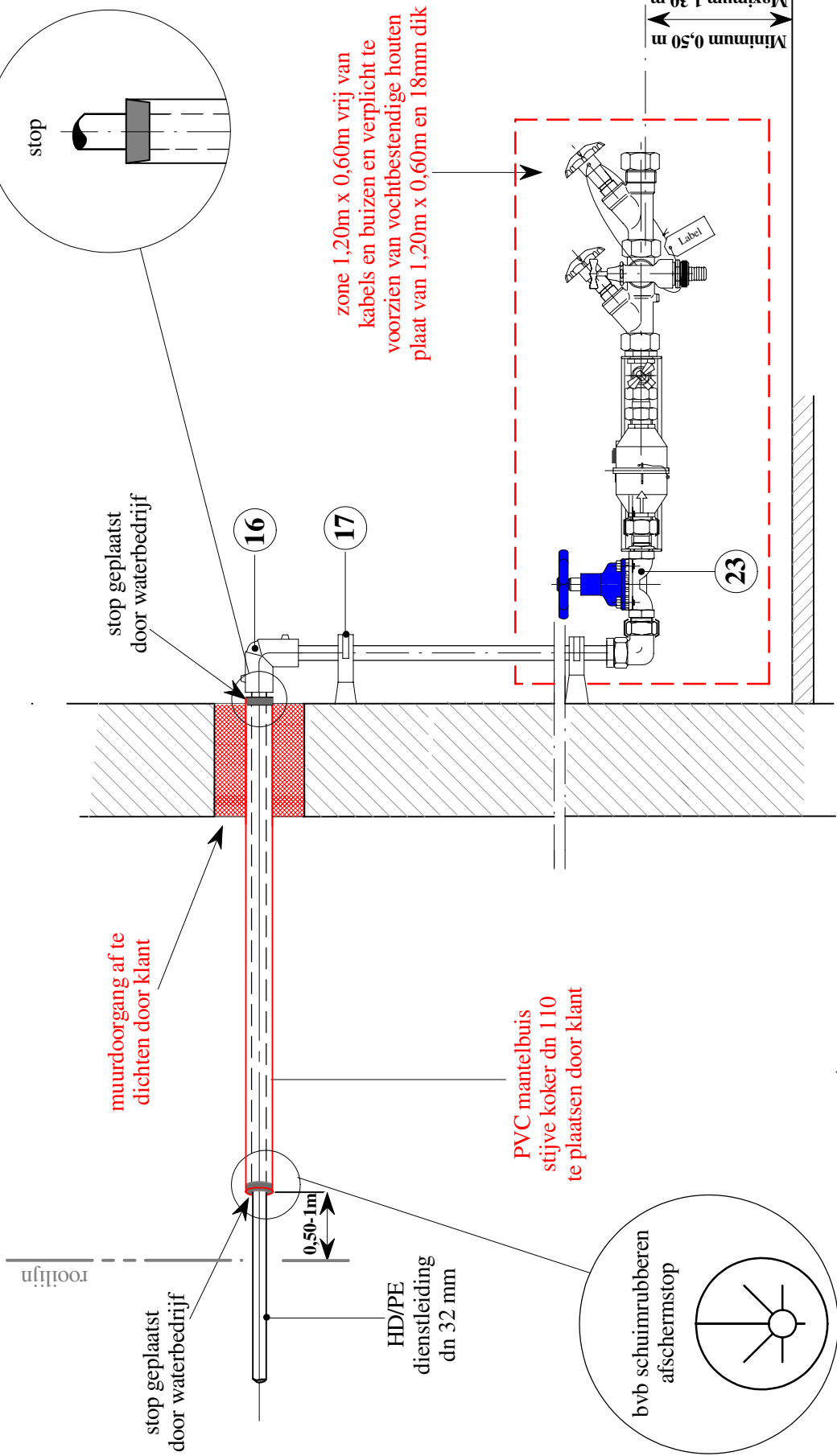
2.1.2.b. Tegen de voorgevel



Opmerking: De afstand tussen de as van de watermeterconfiguratie en de muur is steeds 14 cm.

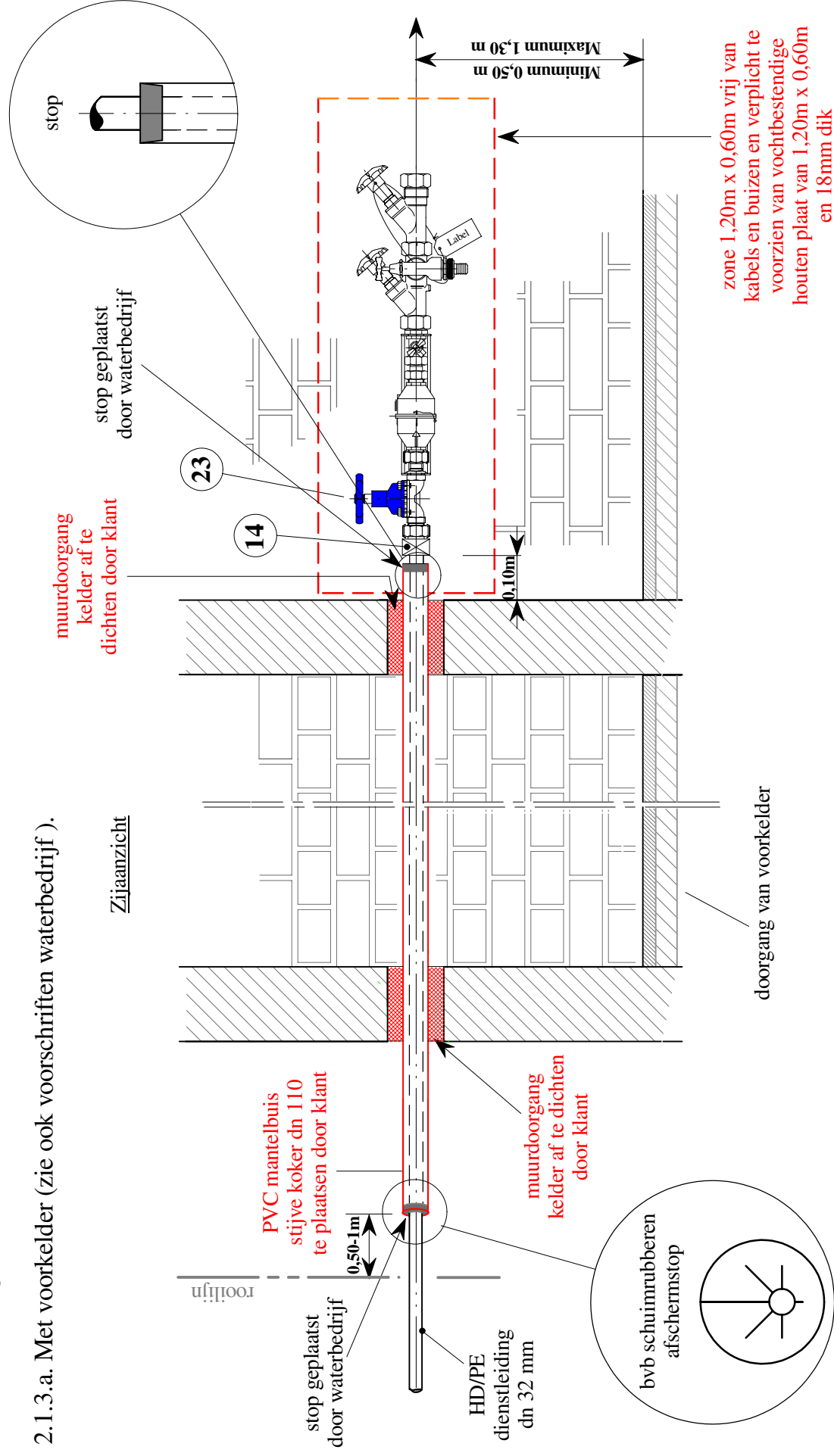
2.1.2.c. Diepe kelder

Zijaanzicht



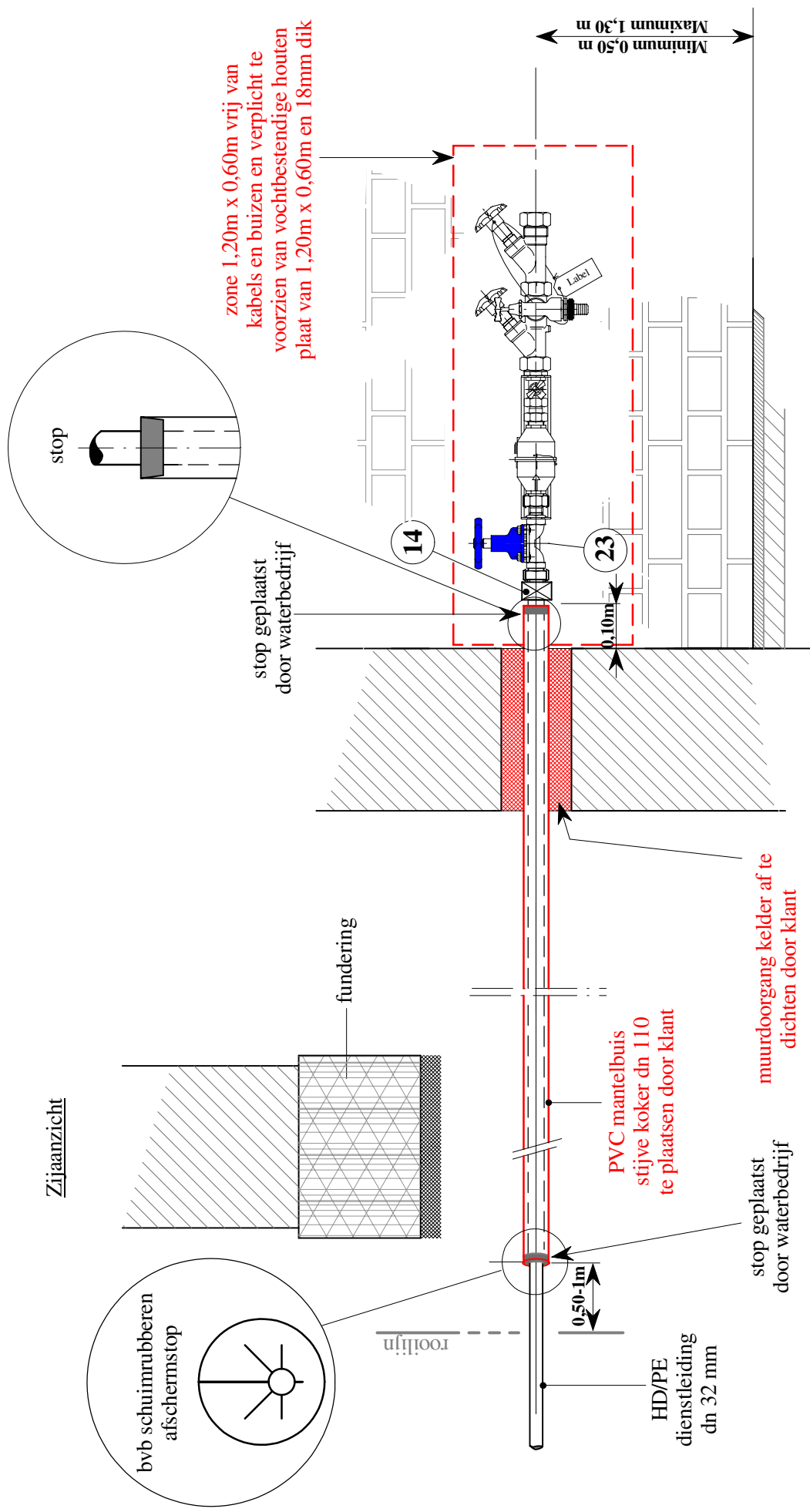
2.1.3. Aftakking in achterkelder

2.1.3.a. Met voorkelder (zie ook voorschriften waterbedrijf).



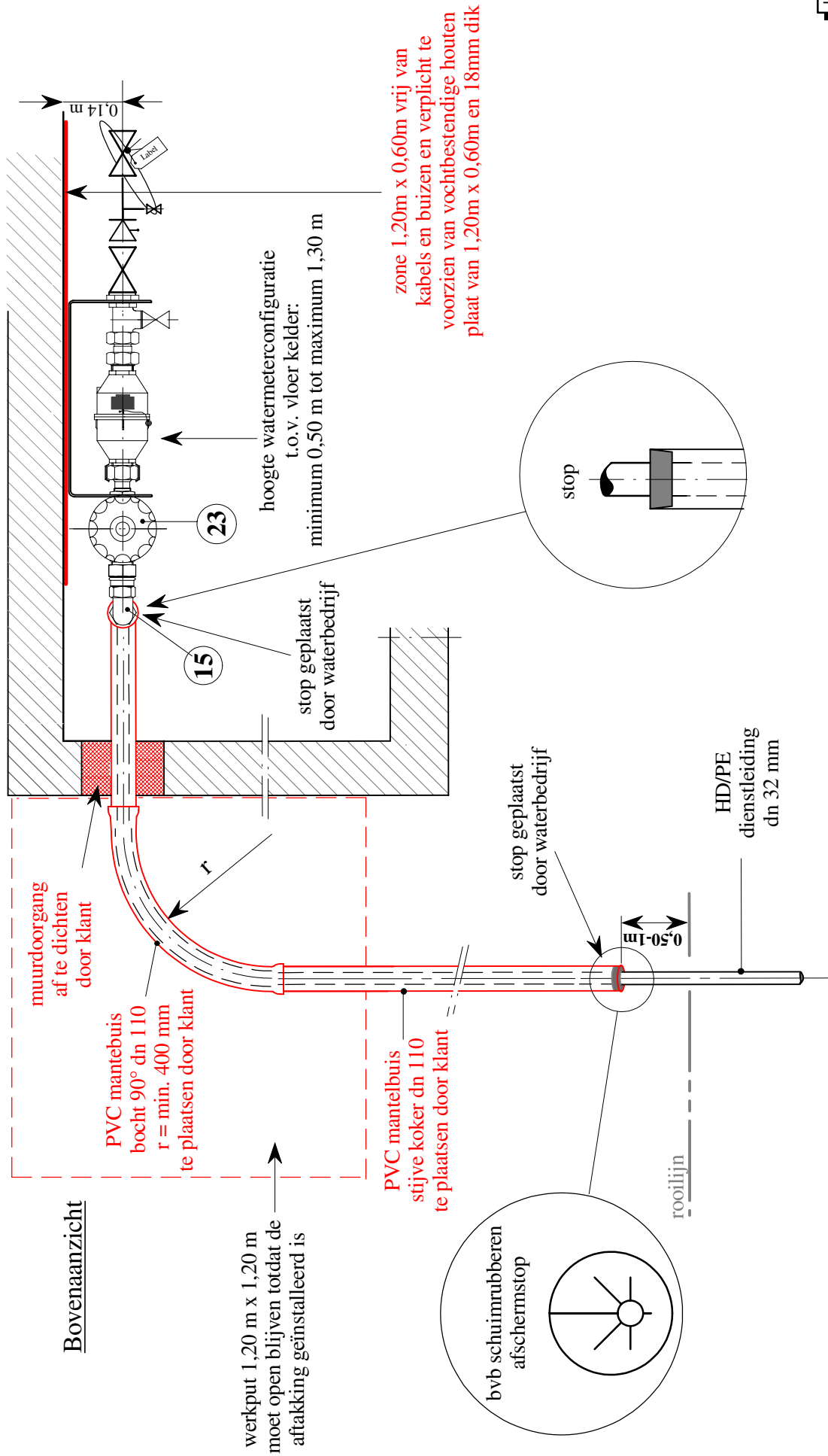
Opmerking: De afstand tussen het center van de koper en de muur waartegen de watermeterconfiguratie geplaatst wordt is steeds 14 cm. (zie AF voorschrift T.V./068/1).

2.1.3.b. Zonder voorkelder



Opmerking: De afstand tussen het center van de koker en de muur waartegen de watermeterconfiguratie geplaatst wordt is steeds 14 cm (zie AF voorschrift T.V./068/1).

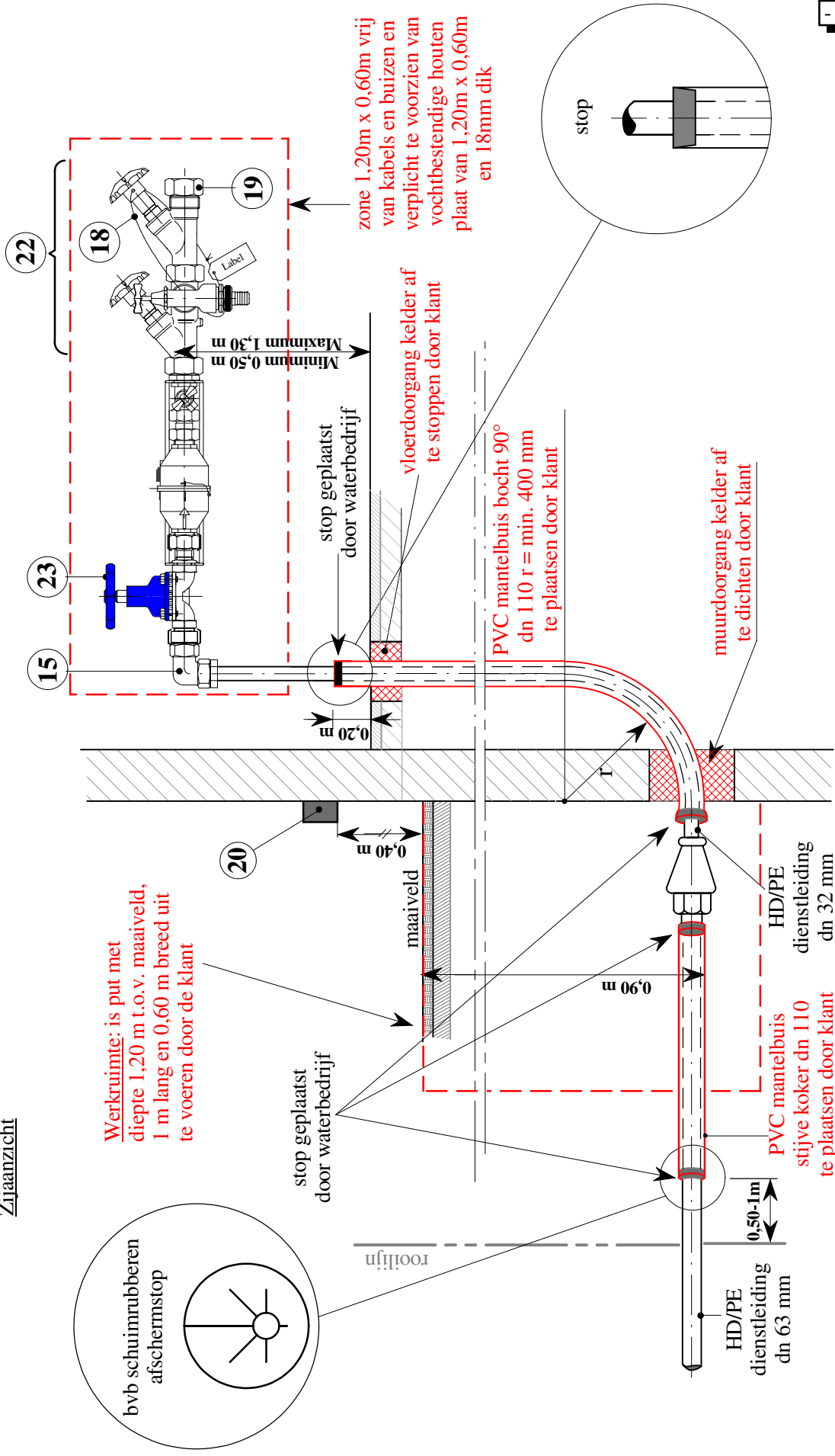
2.1.4.a. Aftakking langs zijgevel (zonder kelder)



Opmerking: De afstand tussen de as van de watermeterconfiguratie en de muur is steeds 14 cm.

2.1.5. Bijzonder geval: aftakking dn 63, met reductie naar dn 32 voor muurdoorgang

Zijaanzicht



Opmerking: De afstand tussen de as van de watermeterconfiguratie en de muur is steeds 14 cm.

IV. Nomenclatuur

<u>1</u>	Gietijzeren aanboorzadel voor kunststofleidingen (PVC, HD/PE) met geïncorporeerde zitting voor insteekschuif . * vlgns AF voorschrift T.V./061/1.
<u>2</u>	Gietijzeren aanboorzadel met beugel in RVS voor andere leidingmaterialen (GIJ, staal en vezelcement) vlgns AF voorschrift T.V./061/2.
<u>3</u>	Bouten, sluitringen en moeren in RVS, vlgns AF voorschrift T.V./092/1.
<u>4</u>	Rechte of haakse gietijzeren of kunststof (reductie) insteekkoppeling voor HD/PE 32 mm**(M) (type: "Push-fit") (technische eisen vlgns DIN - 8076, deel 1).
<u>5</u>	Rechte of haakse gietijzeren of kunststof (reductie) insteekkoppeling voor HD/PE 63 mm** (M) (type: "Push-fit") (technische eisen vlgns DIN - 8076, deel 1).
<u>6</u>	Gietijzeren of kunststof dienstkraan DN 25 met aan de ene zijde mannelijk draadeinde G 1 1/4" en aan de andere zijde een HD/PE insteekkoppeling Ø 32 mm (type: "Push-fit") (geïntegreerd of verplicht gemonteerd). ***
<u>7</u>	Gietijzeren of kunststof dienstkraan DN 25 en DN 50 met aan beide zijde HD/PE insteekkoppelingen (type: "Push-fit"). ***
<u>8</u>	Gietijzeren of kunststof dienstkraan DN 50 met aan de ene zijde mannelijk draad G 2" en aan de andere zijde een HD/PE insteekkoppeling Ø 63 mm (type: "Push-fit") (geïntegreerd of verplicht gemonteerd). ***
<u>9</u>	Gietijzeren of kunststof straatpot voor dienstkraan vlgns AF voorschrift T.V./071/1 en T.V./071/2-A.
<u>10</u>	Commerciële kunststof ondersteuningskaders voor dienstkraan zie AF voorschrift T.V./071/1.
<u>11</u>	Bestrating; betondallen, klinkers, enz....
<u>12</u>	Commerciële uitbouwstuk bestaande uit: verlengspindel met koppelmoef en schutsbuis, commercieel / passend model behorend bij de dienstkraan.
<u>13</u>	Gietijzeren of messing sleutelkap vlgns voorschriften waterbedrijf.
<u>14</u>	PE-koppeling voor leidingen dn 32 / 1" in messing, kunststof of gietijzer.
<u>15</u>	Messing roteerbare bochten 90° met geïntegreerde HD/PE-koppeling 1" volgens AF voorschrift T.V./063/10-B.
<u>16</u>	Elektrolasbocht 90° met twee aangevormde lasmoffen vlgns voorschriften waterbedrijf.
<u>17</u>	RVS / PVC klembeugel voor PVC-U koker.
<u>18</u>	Verzegeling door kunststof verzegeldraad + kunststof plaatje met vermelding dat het enkel kan verbroken worden zo de binneninstallatie is goedgekeurd.
<u>19</u>	Messing stop volgens AF document T.V./063/5.

IV. Nomenclatuur (vervolg)

<u>20</u>	Commercieel rond blauw (Ral 5003-5015) kunststof identificatieplaatje diameter ± 40 mm, dikte ± 2 mm met opdruk W (water).
<u>21</u>	Aansluitbocht (te bekomen bij de elektriciteitsmaatschappijen).
<u>22</u>	Compacte minibinneninstallatie volgens AF document T.V./063/1.
<u>23</u>	Messing of kunststof hoofdkraan membraanafsluiter met onrechtstreekse doorgang volgens AF document T.V./017/1 en T.V./018/1.
<u>24</u>	Watermeter, met bouwlengte van 165 of 190 mm en mannelijk draaduiteinde G 1".
<u>25</u>	RVS - steun voor watermeter, vlgns AF document T.V./068/1.
<u>26</u>	Messing té-stuk voor controlekraan volgens Af document T.V./015/1.
<u>27</u>	Te verzegelen met kunststof verzegelkap volgens AF document T.V./063/4.

* De gietijzeren onderdelen van het aanboorzadel, de dienstkranen en koppelingen zijn bekleed met epoxy poederbekleding, minimum 250 µm.

** De reductie kan ook gemaakt worden door een gietijzeren reductiestuk (warm verzinkt 500 gr/m²) en een gietijzeren / kunststof insteekkoppeling.

*** De gietijzeren dienstkranen moeten verder voldoen aan de technische steekkaart T.V./016/1 en de kunststof (POM) dienstkranen moeten voldoen aan de kwaliteitseisen van de norm EN 1452, deel 4 (PVC-U), wel uitgevoerd met de parameters voor POM.

Kwaliteit van het gietijzer: min. klasse FNG 42.12 of min. FGG 25.

Belangrijke opmerkingen:

1. De fabrikant draagt de volle verantwoordelijkheid voor wat betreft de mechanische weerstand der aanboorzadels.
2. De kunststof bekleding alsook de elastomere afdichtingen voor componenten in contact met drinkwater moeten voldoen aan de "BELGAQUA HYDROCHECK" keuringsmethode.
3. Bij gebruik van insteekkoppelingen is een bijkomende insteekhuls verplicht.
4. Merking: ABZ1, met minimum/maximum bereiken op een onuitwisbaar etiket en het kenteken van de fabrikant.

BELANGRIJK:

Aan de identificatie van de technische voorschriften waarvan in de tekst melding wordt gemaakt, ontbreekt de alfabetische aanwijzer; deze aanwijzer heeft betrekking op de editie; de in beschouwing te nemen documenten zijn steeds deze met de recentste datum.

V. Bijlagen:

Bijlage 1: Praktische tabel toe te passen aanboorzadels in functie van het materiaal (gietijzer, staal of vezelcement)

DE OPGEGEVEN MATEN VOOR VEZELCEMENT-BUIZEN ZIJN DE GEDRAAIDE UITEINDEN EN TUSSEN HAAKJES DE BENADERENDE UITWENDEGE DIAMETERS.

TOEPASSINGEN

Aanboorzadels	Bereik beugel min. - max.	Inwendige draad aftakking aanboorzadels met eventuele reductie	STAAL		GIETIJZER			VEZEL-CEMENT							
			OUDE MAAT	NBN 744	FGG	FNG	E.B.	STANDAARD							
								15	20	25	20	25	20	25	
ABZ 1A	58 mm - 70 mm	G 5/4"	58 66	60,3 66	59	-	-	-	-	-	-	-	-	-	-
ABZ 1B	70 mm - 82 mm	G 5/4"	-	-	80	77	-	-	-	-	-	-	-	-	-
ABZ 2A	88,9 mm - 108 mm	G 2"	88,9 108	88,9	101	98	93 - (102)	84 (93)	84 (93)	84 (93)	80 (89)	80 (89)	80 (89)	80 (89)	80 (89)
ABZ 2B	102 mm - 130 mm	G 2"	108	-	-	-	-	104 (113)	104 (113)	104 (113)	98 (107)	98 (107)	100 (109)	100 (109)	-
ABZ 3A	132 mm - 158 mm	G 2"	-	114,3	122	118	113 (122)	-	-	-	120 (129)	120 (129)	-	-	-
ABZ 3A	132 mm - 158 mm	G 2"	133	133	-	144	133 (142)	124 (133)	124 (133)	128 (137)	-	-	124 (133)	124 (133)	-
ABZ 3B	159 mm - 185 mm	G 2"	159	-	148	-	-	-	-	-	149 (158)	149 (158)	-	-	-
ABZ 3B	159 mm - 185 mm	G 2"	-	168,3	174	170	158 (167)	153 (162)	153 (162)	161 (170)	-	-	153 (162)	153 (162)	-
ABZ 4	185 mm - 217 mm	G 2"	185 211	-	200	-	183 (192) 208 (217)	180 (189) 205 (214)	184 (193)	192 (201)	176 (185)	176 (185)	184 (193)	184 (193)	-
ABZ 5	219 mm - 278 mm	G 2"	-	219,1	226	222	-	-	215 (224)	-	-	-	-	-	-
ABZ 5	219 mm - 278 mm	G 2"	-	-	-	-	236 (245)	234 (243)	-	255 (234)	234 (243)	234 (243)	244 (253)	244 (253)	-
ABZ 6	279 mm - 337 mm	G 2"	267	273	252 278	274	265 (276)	264 (275)	246 (257)	256 (267)	-	-	-	-	-
ABZ 6	279 mm - 337 mm	G 2"	-	-	304	-	294 (305)	292 (303)	275 (286)	289 (300)	288 (299)	288 (299)	300 (311)	300 (311)	-
ABZ 6	279 mm - 337 mm	G 2"	318	323,9	330	326	323 (334)	321 (332)	306 (317)	320 (331)	-	-	-	-	-
ABZ 7	338 mm - 400 mm	G 2"	-	-	-	-	-	-	-	-	-	-	-	-	-
ABZ 7	338 mm - 400 mm	G 2"	368	355,6	-	-	354 (365)	350 (361)	368 337 (379)	353 (364)	346 (357)	346 (357)	360 (371)	360 (371)	-
ABZ 7	338 mm - 400 mm	G 2"	-	-	378	378	-	-	-	384 (395)	-	-	-	-	-

Opmerking:

Met maximum 4 zadels en hun respectievelijke dichtingen moet men het bereik van ABZ 1 tot en met ABZ 7 kunnen verwezenlijken.

Per ABZ zal men één beugel voorzien die de min. en max. bereiken volgens de tabel kan overbruggen. De ABZ 1 tot en met ABZ 3B zijn voorzien van een beugel van het vaste type. Indien men voor de overige ABZ een telescopisch type zou aanbieden, dan moet er per DN een merking aanwezig zijn. De aanboorzadels en hun respectievelijke beugel worden gemonteerd geleverd. De breedte van de RVS-beugel bedraagt min. 60 mm.

Bijlage 2:

Toegelaten configuraties voor kunststof hoofdleidingen

dn kunststofleiding	DN aanboorzadel	Aftakking aanboorzadel	Volgens principetekening
75	75	G 1 1/4" Vr.	<p><u>Principetekening nr 1:</u> - insteekkoppeling M.1 1/4" - HD/PE 32 mm.</p> <p><u>Principetekening nr 2:</u> - dienstkraan DN 25, M. 1 1/4" met geïntegreerde of verplicht gemonteerde insteekkoppeling HD/PE 32 mm.</p> <p><u>Principetekening nr 3:</u> - insteekkoppeling M. 1 1/4" - HD/PE 32 mm - dienstkraan DN 25 met insteekkoppelingen voor HD/PE 32 mm.</p>
90 110 160 200 225 250 280 315 355	80 100 150 200 225 250 300	G 2" Vr.	<p><u>Principetekening nr 1:</u> - reductie M. 2" - Vr. 1 1/4" - insteekkoppeling M. 1 1/4" - HD/PE 32 mm.</p> <p><u>Principetekening nr 2:</u> - reductie M. 2" - Vr. 1 1/4" - dienstkraan DN 25, M. 1 1/4" - Vr. 1 1/4" - insteekkoppeling M. 1 1/4" voor HD/PE 32 mm. - dienstkraan DN 50, M. 2" met insteekkoppeling HD/PE 63 mm.</p> <p><u>Principetekening nr 3:</u> - reductie M. 2" - Vr. 1 1/4" - insteekkoppeling M. 1 1/4" - HD/PE 32 mm - dienstkraan DN 25 met insteekkoppelingen voor HD/PE 32 mm. - insteekkoppeling M. 2" - HD/PE 63 mm - dienstkraan DN 50 met insteekkoppelingen HD/PE 63 mm.</p> <p><u>Opmerking:</u> Ingeval het technisch onmogelijk is een dienstkraan te plaatsen volgens principetekening 2 of 3 dan is uitzonderlijk volgende configuratie volgens principetekening 1 toegelaten: - reductie M. 2" - 1 1/4" - insteekkoppeling M. 1 1/4" - HD/PE 32 mm. - insteekkoppeling M. 2" - HD/PE 63 mm.</p>

Toegelaten configuraties voor hoofdleidingen uit andere materialen (gietijzer, staal of vezelcement).

Aanboorzadel	Aftakking aanboorzadel	Volgens principetekening
<p>ABZ 1</p>	<p>G 1 1/4" Vr.</p>	<p>Principetekening nr 1: - insteekkoppeling M.1 1/4" - HD/PE 32 mm.</p> <p>Principetekening nr 2: - dienstkraan DN 25, M. 1 1/4" met insteekkoppeling HD/PE 32 mm.</p> <p>Principetekening nr 3: - insteekkoppeling M. 1 1/4" - HD/PE 32 mm - dienstkraan DN 25 met insteekkoppelingen HD/PE 32 mm.</p>
<p>ABZ 2 tot en met ABZ 6</p>	<p>G 2" Vr.</p>	<p>Principetekening nr 1: - reductie M. 2" - Vr. 1 1/4" - insteekkoppeling M. 1 1/4" - HD/PE 32 mm.</p> <p>Principetekening nr 2: - reductie M. 2" - Vr. 1 1/4" - dienstkraan DN 25, M. 1 1/4" - Vr. 1 1/4" - insteekkoppeling M. 1 1/4" HD/PE 32 mm. - dienstkraan DN 50, M. 2" met insteekkoppeling HD/PE 63 mm.</p> <p>Principetekening nr 3: - reductie M. 2" - Vr. 1 1/4" - insteekkoppeling M. 1 1/4" - HD/PE 32 mm - dienstkraan DN 25 met insteekkoppelingen HD/PE 32 mm. - insteekkoppeling M. 2" - HD/PE 63 mm - dienstkraan DN 50 met insteekkoppelingen HD/PE 63 mm.</p> <p>Opmerking: Ingeval het technisch onmogelijk is een dienstkraan te plaatsen volgens principetekening 2 of 3 dan is uitzonderlijk volgende configuratie volgens principetekening 1 toegelaten: - reductie M. 2" - 1 1/4" - insteekkoppeling M. 1 1/4" - HD/PE 32 mm. - insteekkoppeling M. 2" - HD/PE 63 mm.</p>