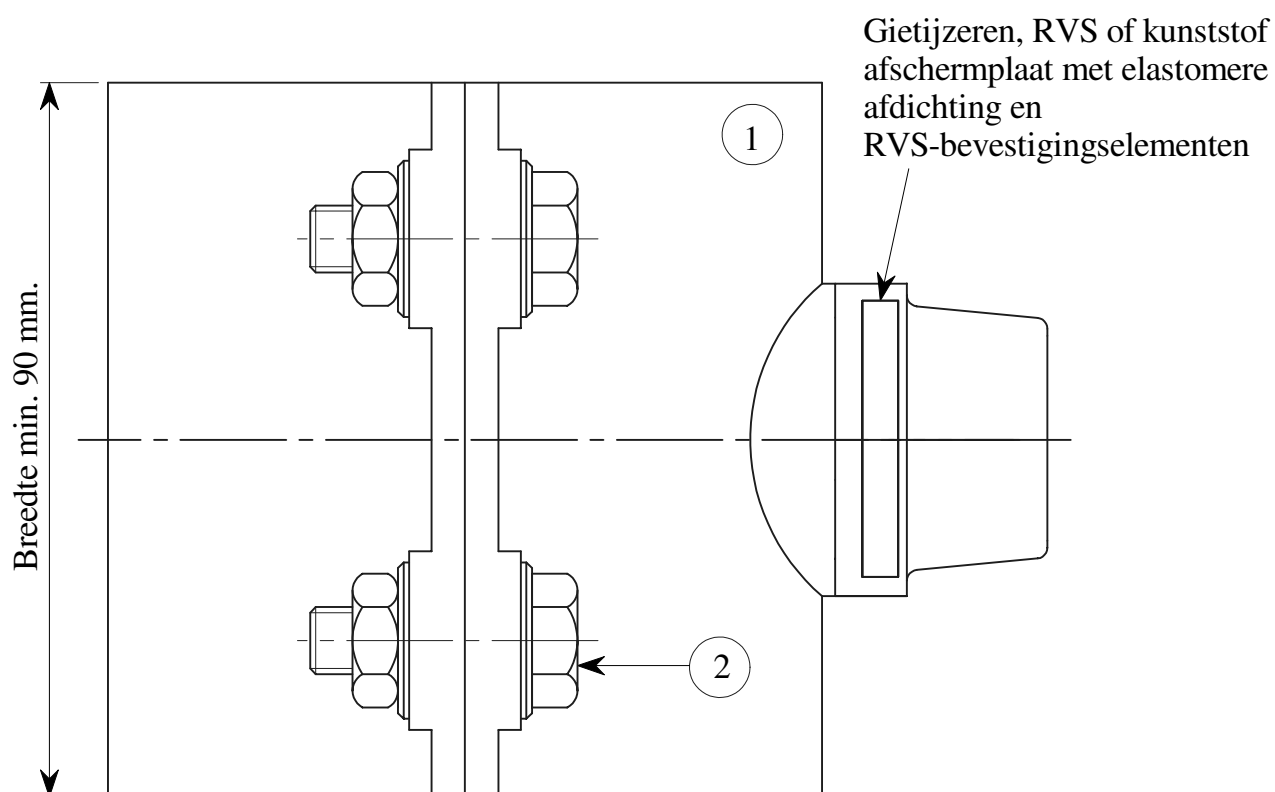


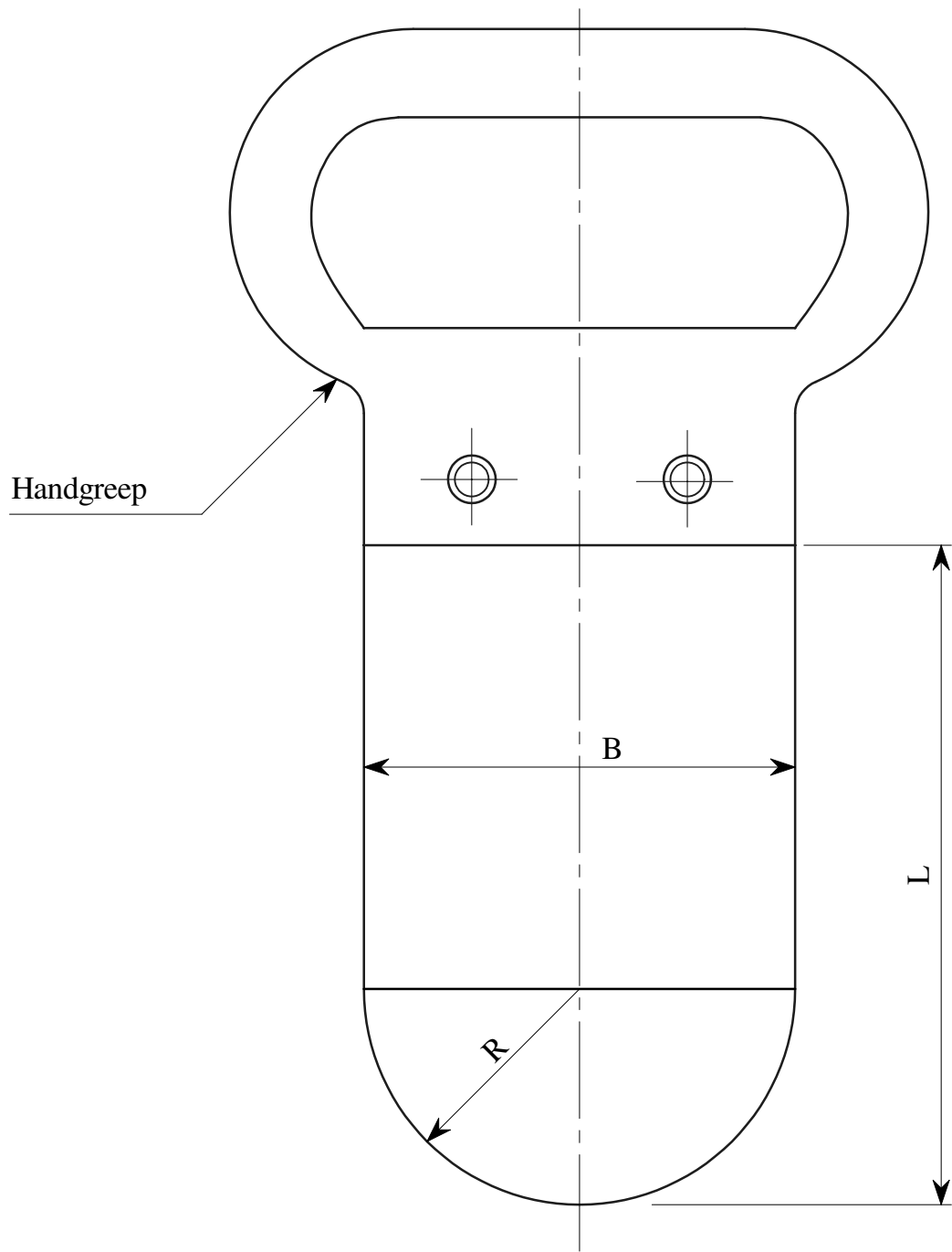
TYPE I: AANBOORZADEL MET GEÏNCORPOREERDE ZITTING VOOR INSTEELSCHUIF EN FACULTATIEF EEN DIENSTKRAAN.



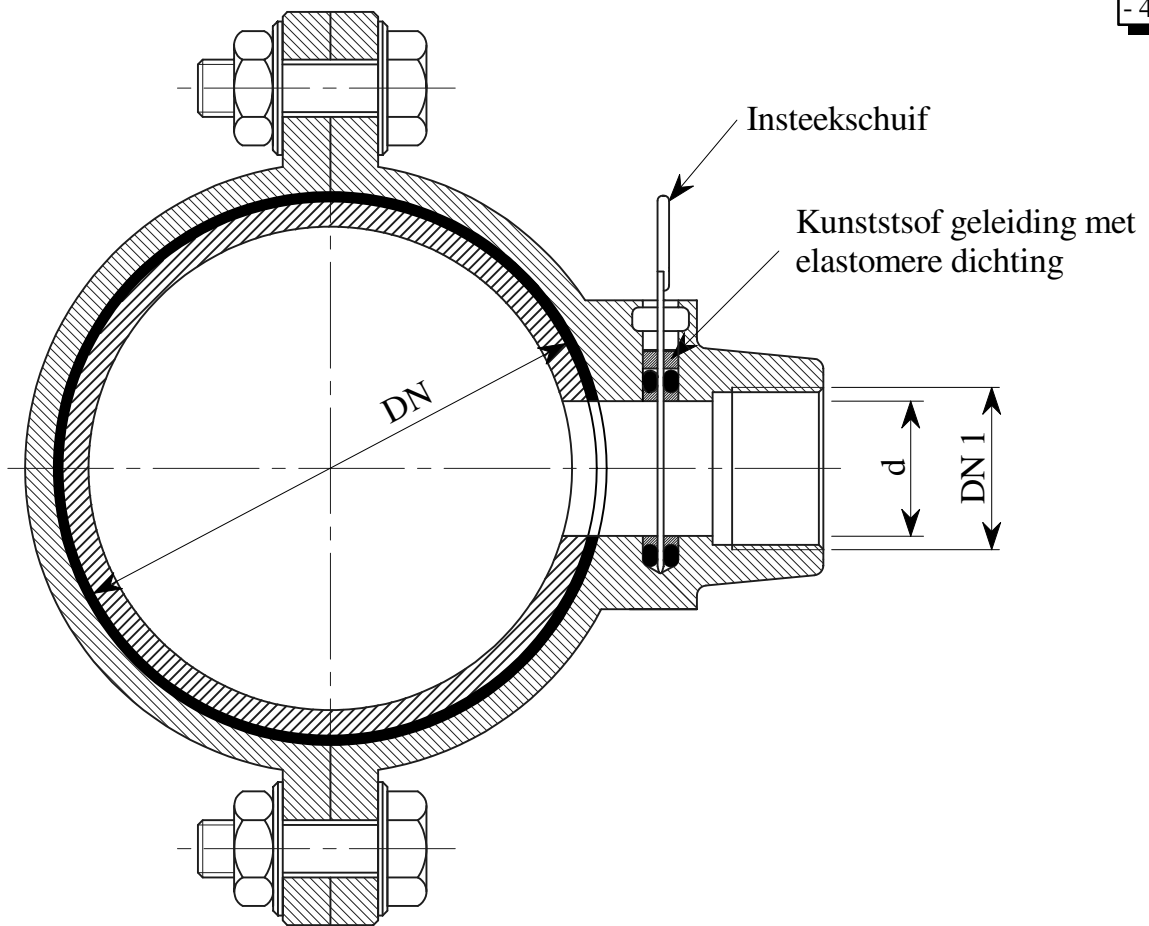
DN	Uitwendige diameter kunststofbuis	Aftakking aanboorzadel met geïncorporeerde schuif DN 1	Boordiameter PE-aansluitleiding	
			$32 \text{ mm} \leq \emptyset \leq 50 \text{ mm}$	$\emptyset 63 \text{ mm}$
60	75	1 1/4"	$\emptyset 24 \text{ mm}$	
80	90	2"	min. $\emptyset 24 \text{ mm}$ tot max. $\emptyset 38 \text{ mm}$	$\emptyset 38 \text{ mm}$
100	110			
150	160			
200	200			
200	225			
250	250			
250	280			
300	315			
300*	355*			

* voor PE- leidingen met uitwendige diameter 355 moet een aanboorzadel genomen worden van het type volgens T.V. /061/2 met bereik tussen 350 en 380 en met tweeledige beugel.

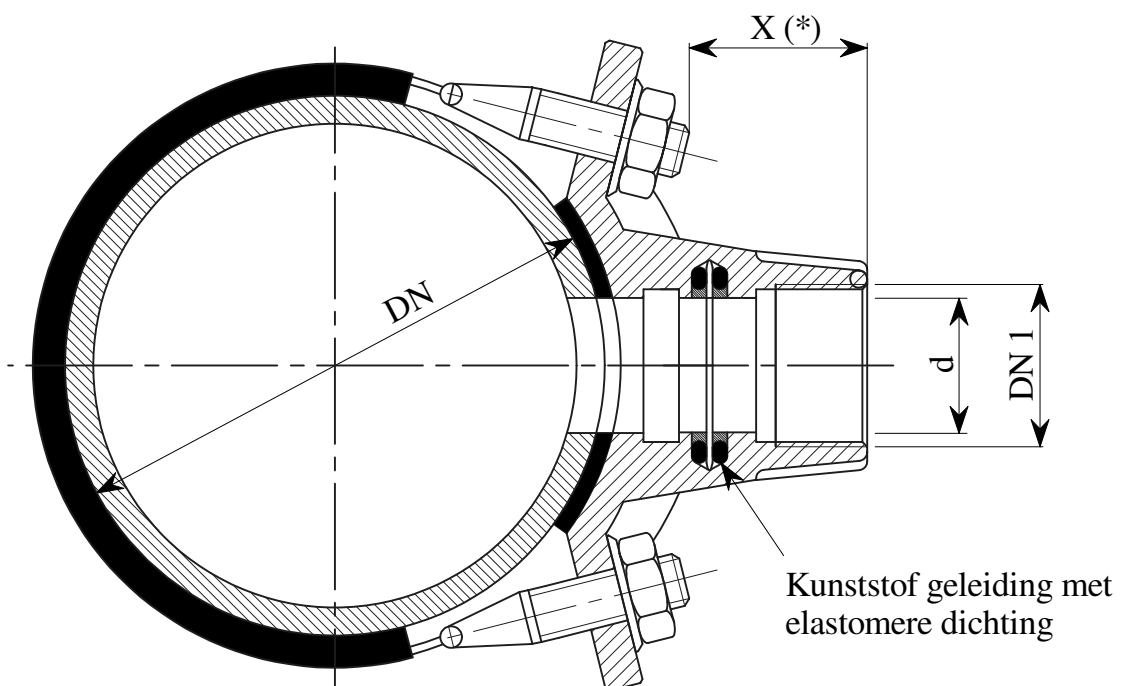
DETAIL: UITWISSELBARE INSTEELSCHUIF IN RVS.



<u>Afmetingen uitwisselbare insteelschuiven</u>		
	1 1/4"	2"
B	50,5	63,5
L	82	98
De dikte van de insteelschuiven is 0,5 mm (ABZ met uitgang 1 1/4") en 1 mm (ABZ met uitgang 2").		

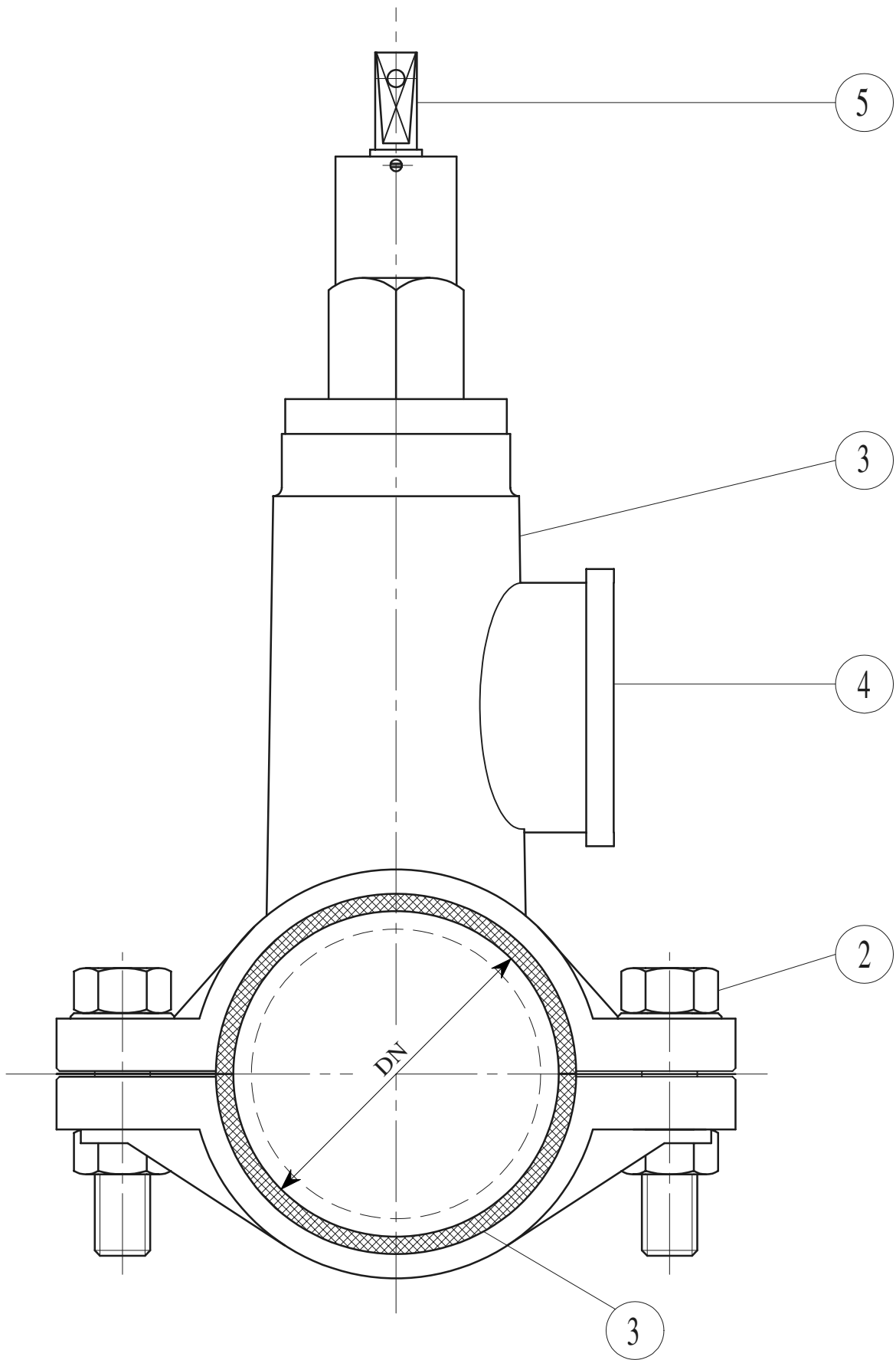


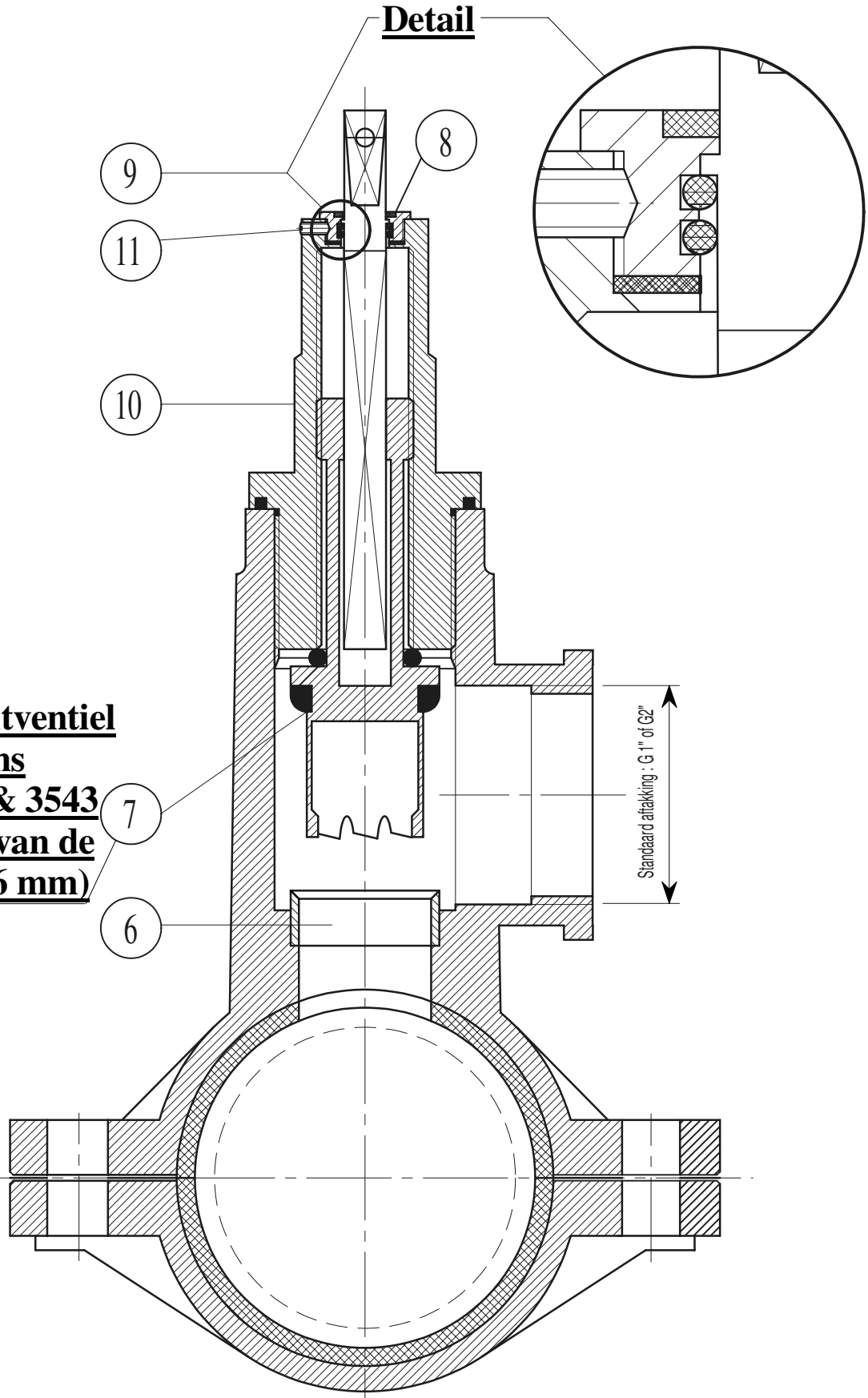
Belangrijke opmerking: Vanaf DN 250 zijn de aanboorzadels voorzien van een gietijzeren schelp of een RVS - beugel, kwaliteit 3.04 met een minimum dikte van 1,5 mm. De breedte van de RVS - beugel zal minimum 150 mm bedragen.



(*) BELANGRIJK: X = 30 mm vrije ruimte nodig om de dienstkraan / reductie of insteekkoppeling (type "Push Fit") te monteren.

**TYPE II: AANBOORZADEL MET GEINTEGREERD
AANBOOR- EN AFSLUITVENTIEL.**





Frees /afsluitventiel
volgens
DIN 3230 & 3543
(diameter van de
frees: Ø 36 mm)

Tabel voor de aanboorzadels van het type II:

DN aanboorzadel	Uitw.diameter kunststofbuis	Aftakking aanboorzadel met geïntegreerde aanboor en-afsluitventiel	Boordiameter PE aansluitleiding	
			$38 \text{ mm} \leq \varnothing \leq 50 \text{ mm}$	$\varnothing 63 \text{ mm}$
60	63 mm	G2"	$\varnothing 38 \text{ mm}$	
80	90 mm	G2"		
100	110 mm	G2"		
150	160 mm	G2"		
200	200 mm	G2"		
200	225 mm	G2"		
250	250 mm	G2"		
300	315 mm	G2"		

Belangrijke opmerking: De breedte van de schelp van de aanboorzadels zal minimum 90 mm bedragen.

Weerstand- & bedieningskoppel voor aanboorzadel type II.

<u>Koppels</u>	<u>DN \leq 300</u>
Weerstandskoppel (min.)	100 Nm
Bedieningskoppel (max.)	50 Nm

1	Gietijzeren aanboorzadel, type I met geïncorporeerde zitting voor insteekschuif, bekleed met epoxypoeder, min 250 μ volgens T.V./041/1.
2	Bouten, sluitringen en moeren in RVS volgens T.V./092/1.
3	Gietijzeren aanboorzadel, type II met aanboor- en afsluitventiel, bekleed met epoxypoeder, min 250 μ volgens T.V./041/1.
4	Aftakking van : G 1" - G 2".
5	Spindel in RVS, de afmetingen van het bedieningsvierkant zijn conform DN 40 van de tabel 7 vlg de norm NBN E 29-306.
6	Klepzitting in messing of RVS.
7	Frees uit messing tot DN 160, vanaf \geq DN 160 is de frees uit RVS conform met de normen DIN 3230 en DIN 3543.
8	Stofafdichtingsring spindel.
9	Afdichting spindel: messing pakkingbus met min. 2 O-ringen.
10	Messing aanboor- en afsluitventiel conform met de normen DIN 3230 en DIN 3543.
11	Vergrendeling van de pakkingsbus in RVS

Kwaliteit van het gietijzer: min. klasse FNG 42.12 of min. klasse FGG 25.

BELANGRIJKE OPMERKINGEN:

1. De fabrikant draagt de volle verantwoordelijkheid voor wat betreft de mechanische weerstand der aanboorzadels.
2. De kunststof bekleding alsook de elastomere afdichtingen moeten voldoen aan de Belgaqua " Hydrocheck" keuringsmethode.
3. De elastomere afdichtingen moeten verplicht verlijmt zijn.
4. Merking: DN op een onuitwisbaar etiket en het kenteken fabrikant.

BELANGRIJK:

Aan de identificatie van de technische steekkaarten, waarvan melding wordt gemaakt, ontbreekt de alfabetische aanwijzer; deze aanwijzer heeft betrekking op de editie; de in beschouwing te nemen documenten zijn steeds deze met de recentste datum.