



S V W

GEMEENSCHAPPELIJKE MATERIAALVOORSCHRIFTEN

AWW - ISWA - IWVA - IWVB - PIDPA - TMVW - VIVAQUA - VMW

**WERKGROEP
MATERIALEN**

Document nummer:

T.V./063/13-A

Opmaakdatum: 01.09.09

Aantal bladzijden: 4.

Goedkeuring

Ir. Bernard Breda
Voorzitter
Directiecomité Overleg
Datum zitting: 4/11/09

COMPACTE

MINIBINNENINSTALLATIE

OF EENTAPSAANSLUITING

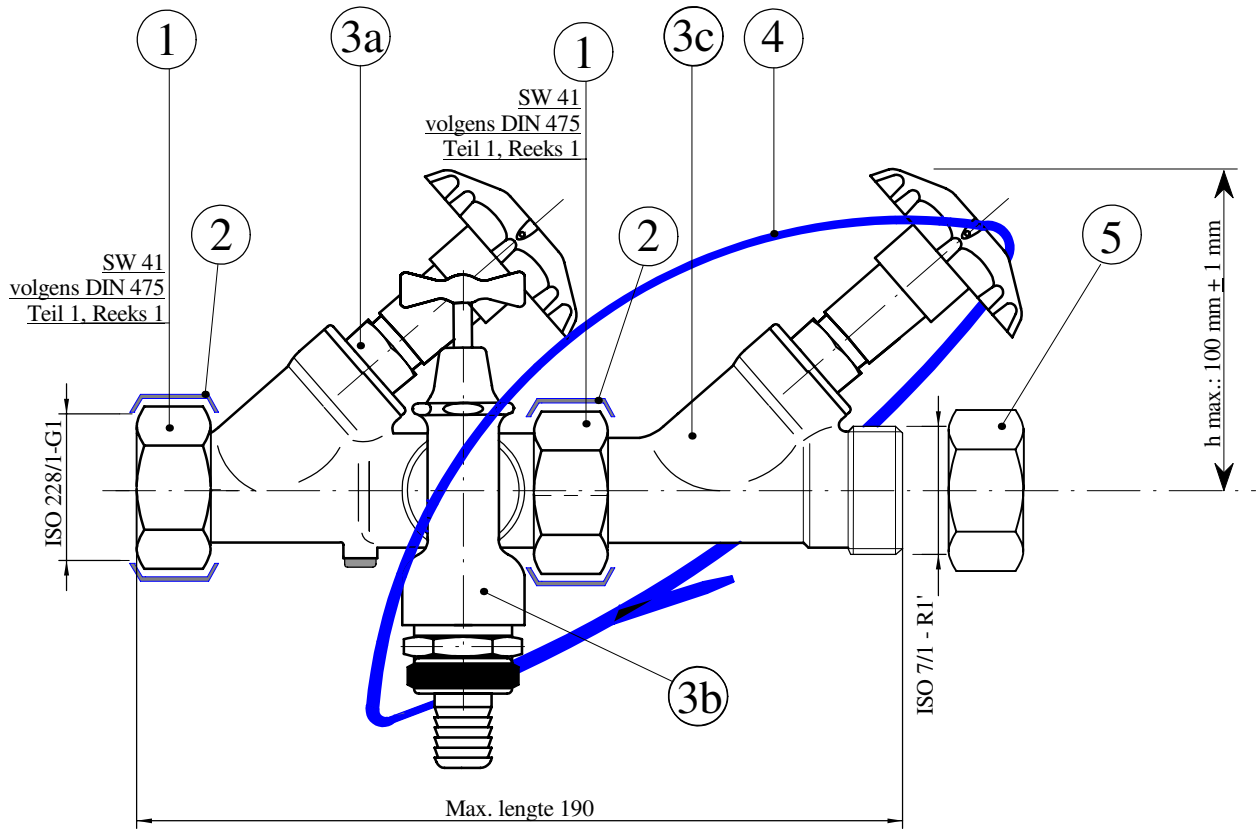
WIJZIGINGEN

DATUM

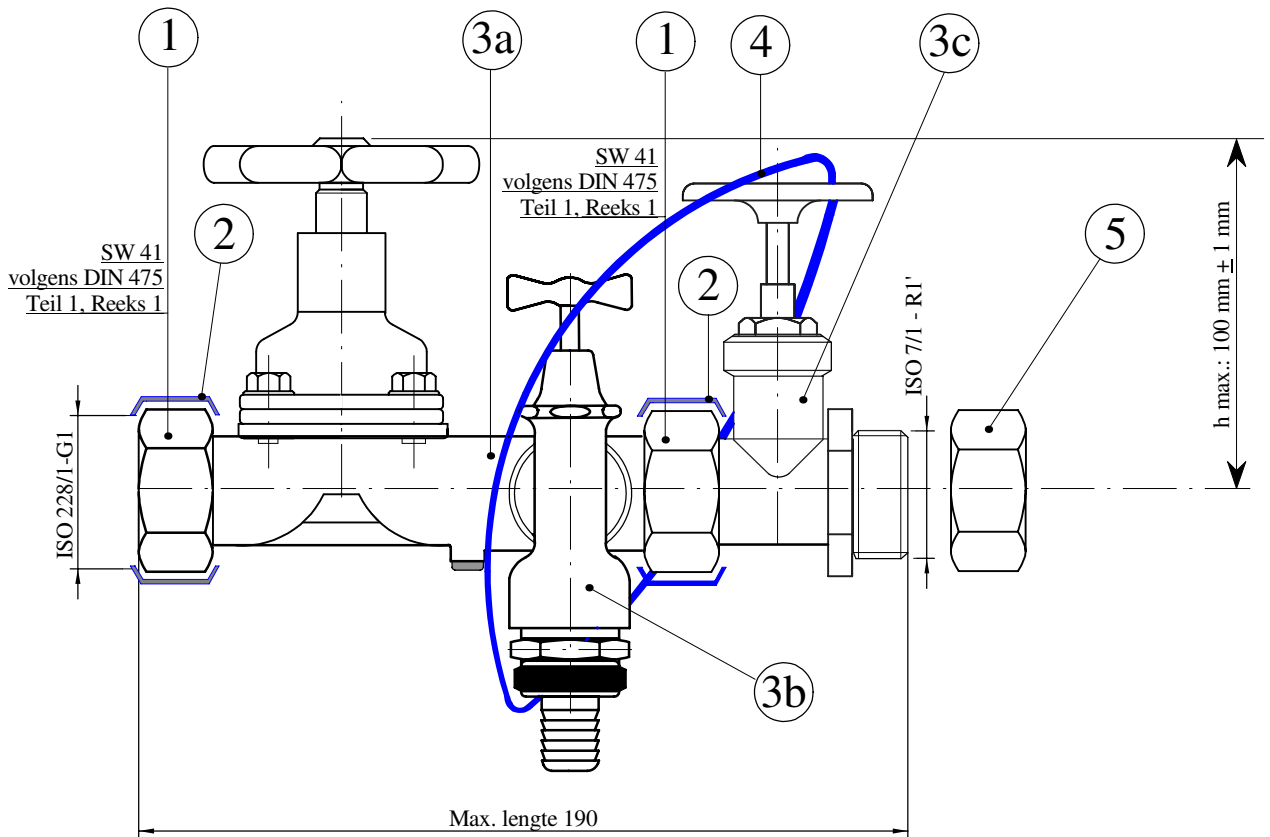
Eerste uitgave (A).

01-09-2009

Detail minibinneninstallatie of ééntapsaansluiting

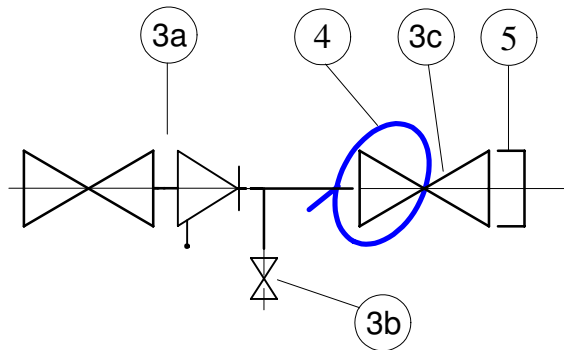


of



Principetekeningen

Elke andere voorstelling moet uitgevoerd worden volgens volgende symboliek:



NOMENCLATUUR

1.	Losse moer
2.	Te verzegelen met kunststof verzegelkap volgens SVW-document T.V./063/4.
3.a	Een messing kraan DN20/PN10 (membraan, klepkraan of gelijkwaardig) met ingebouwde terugslagklep (=EA-beveiliging) en een spuitstuk met inwendige draad 1/2" (links en rechts) voor montage kraan voor slangaansluiting (technische eisen zie pagina 4 van dit typeplan).
3.b	Een kraan voor slangaansluiting + verplichte geïntegreerde beveiliging, zie SVW-document T.V./063/7.
3.c	Een messing stopkraan DN20/PN10 van korte bouwlengte gemakkelijk in gesloten stand te verzegelen (technische eisen zie pagina 4 van dit typeplan)
4.	Verzegeling door kunststof colson bandje (blauwe kleur) of gelijkwaardig verzegelingsysteem met vermelding dat het enkel kan verbroken worden zo de binneninstallatie is goedgekeurd.
5.	Messing stop volgens T.V./063/5.

BELANGRIJK:

Aan de identificatie van de SVW-documenten waarvan in de tekst melding wordt gemaakt, ontbreekt de alfabetische aanwijzer; deze aanwijzer heeft betrekking op de editie; de in beschouwing te nemen documenten zijn steeds deze met de recentste datum.

TECHNISCHE VEREISTEN COMPACTE MINIBINNENINSTALLATIE OF EENTAPSAANSLUITING:

Concept is vrij te bepalen door de fabrikant, op voorwaarde dat het voldoet aan volgende technische vereisten:

- Is in stroomzin van het water als volgt opgebouwd:
 - een kraan DN 20/PN 10 (membraan, klepkraan of gelijkwaardig) met ingebouwde terugslagklep (= EA-beveiliging) en een spuitstuk (links en rechts) met inwendige draad ISO 228/1 G1/2" voor montage kraan voor slangaansluiting. Eén van de spuitstukken moet verplicht voorzien zijn van een messing stop met elastomere afdichting.
 - een stopkraan DN 20/PN 10 van korte bouwlengte, gemakkelijk in gesloten stand te verzegelen
 - een kraan voor slangaansluiting + verplichte geïntegreerde beveiliging, zie SVW-document nr. T.V./063/7.
- De max. lengte van deze minibinneninstallatie of ééntapsaansluiting bedraagt 190 mm.
- De minibinneninstallatie of ééntapsaansluiting mag geen asverschuiving vertonen.
- De aansluiteinden van de volledig gemonteerde minibinneninstallatie zijn als volgt:
 - kant aankoppeling Té-stuk voor controlekraan: losse moer 1"
 - kant aansluiting binneninstallatie: mannelijk draadeinde 1" volgens ISO 228/1
- Toegelaten materialen voor minibinneninstallatie:
 - messing: Cu Zn 36 Pb2 As volgens NBN EN 12164 (werkstofnr. CW 602 N), minimum wanddikte 2,5 mm.
- De materiaalonderdelen moeten geschikt zijn voor contact met drinkwater (= Belgaqua attest "hydrocheck").
- De EA-beveiliging of combinatie met ingebouwde keerklep type A moet Belgaqua goedgekeurd zijn.
- Eisen gesteld aan de kraan (membraan op klepkraan):
 - dichtheidseisen: 2 bar en 11 bar.
 - bedienings- en weerstandsmoment worden uitgevoerd op het handwiel in open en gesloten stand bij 11 bar
 - weerstandsmoment: min 15 Nm.
 - bedieningsmoment: max 5 Nm.
 - stevig kunststof handwiel in blauwe kleur of in messing
 - min debiet kraan voor slangaansluiting met ingangsdruk 2 bar : 1,2 m³/h.
 - Men brengt op de minibinneninstallatie (kraan voor slangaansluiting gesloten, de overige kranen volledig open) een ingangsdruk aan van 10 bar, men meet het debiet. Bij een min. debiet van 1,5 m³/h mag het ladingsverlies niet meer bedragen dan 0,3 bar.
 - moment op de losse moer: min 100 Nm.
- Merking:

Al de onderdelen van de minibinneninstallatie of ééntapsaansluiting zijn in reliëf in het messing materiaal minimum gemerkt met: fabrikant, productiedatum en PN / DN.