



S V W

GEMEENSCHAPPELIJKE MATERIAALVOORSCHRIFTEN

AWW - IMWV - ISWA - IWVA - IWVB - PIDPA - TMVW - VMW

**WERKGROEP
MATERIALEN**

Document nummer:

T.V./063/2-A

Opmaakdatum: 03.09.02

Aantal bladzijden: 4.

Goedkeuring

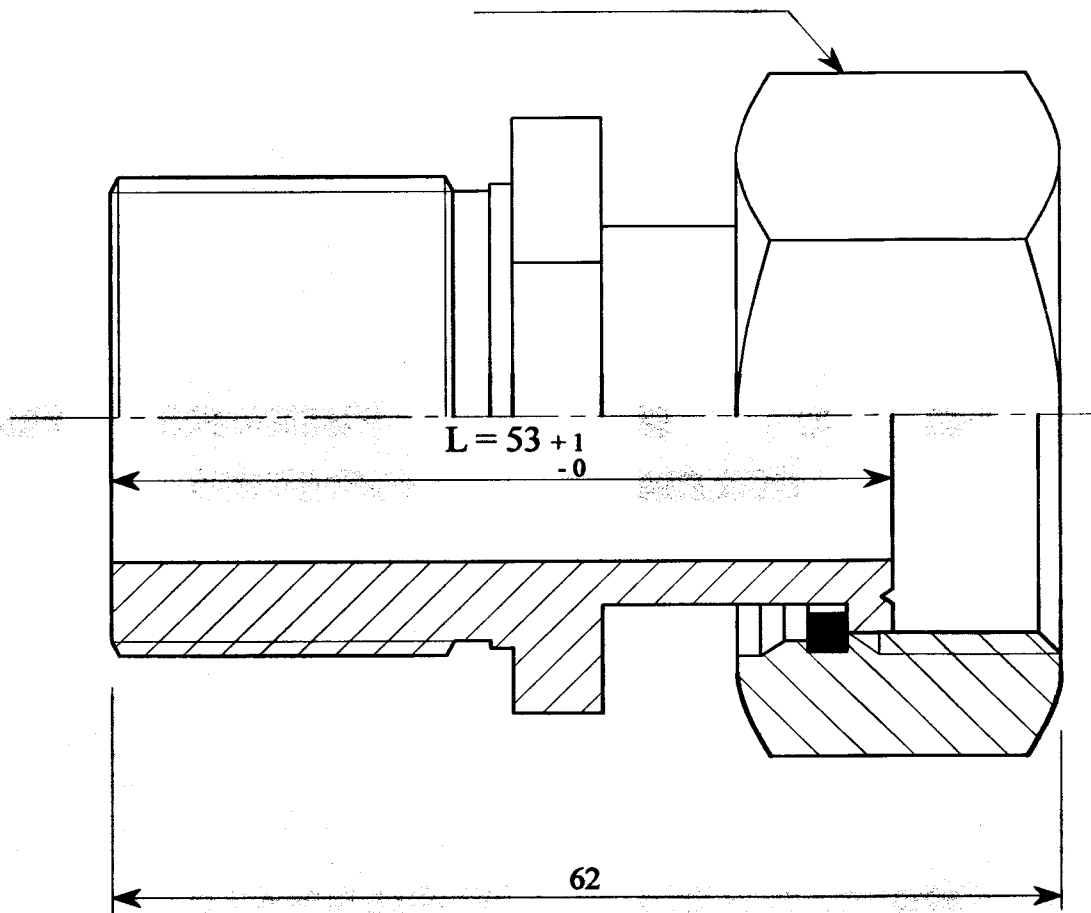
Voorzitter
Directiecomité Overleg
Datum zitting: 2.11.02

**MESSING AANPASSINGSSTUK
ENKEL VOOR DE VMW**

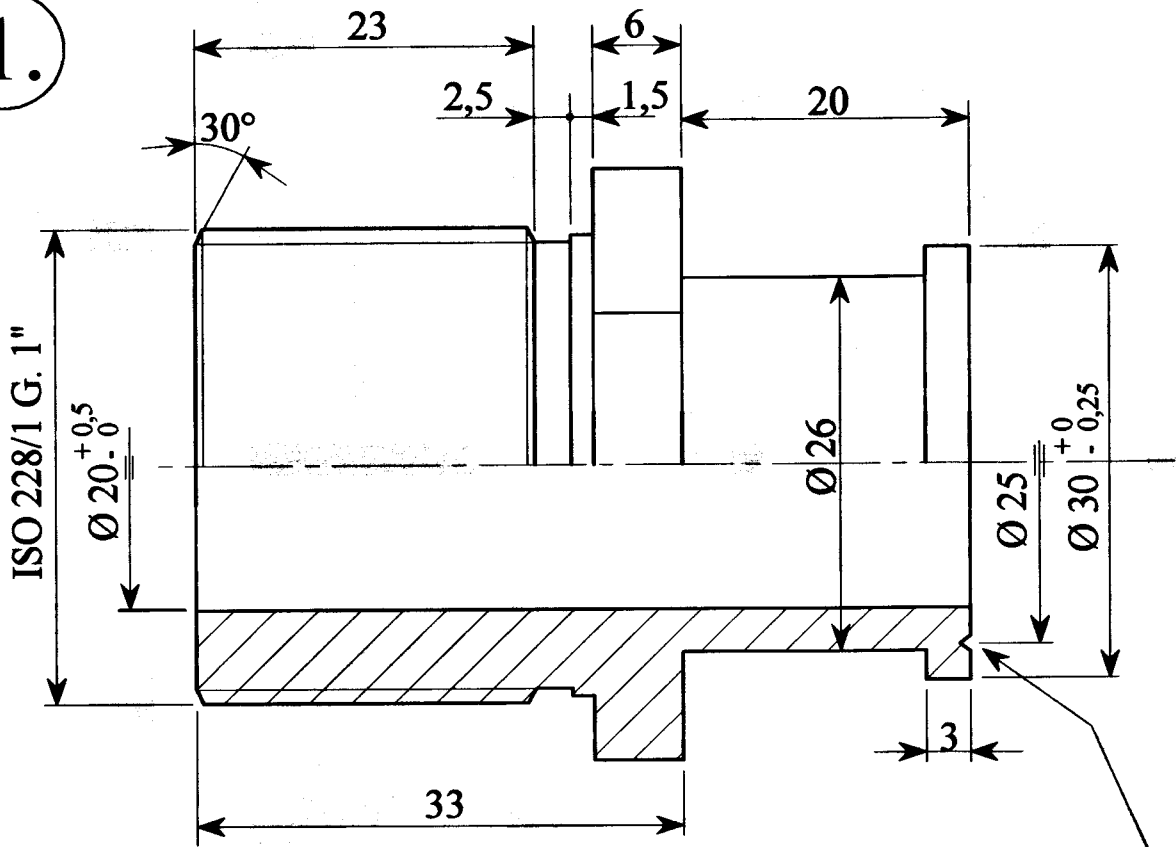
WIJZIGINGEN	DATUM
Eerste uitgave (A)	03 - 09 - 2002

Materiaal - MESSING: Cr/Cu Zn 36 Pb 2 As volgens BS 2872
(werkstofnr. cz 132).

Moer (zeskantig)
sleutelwijdte: 38 mm
volgens DIN 475
Teil 1 - Reeks 1

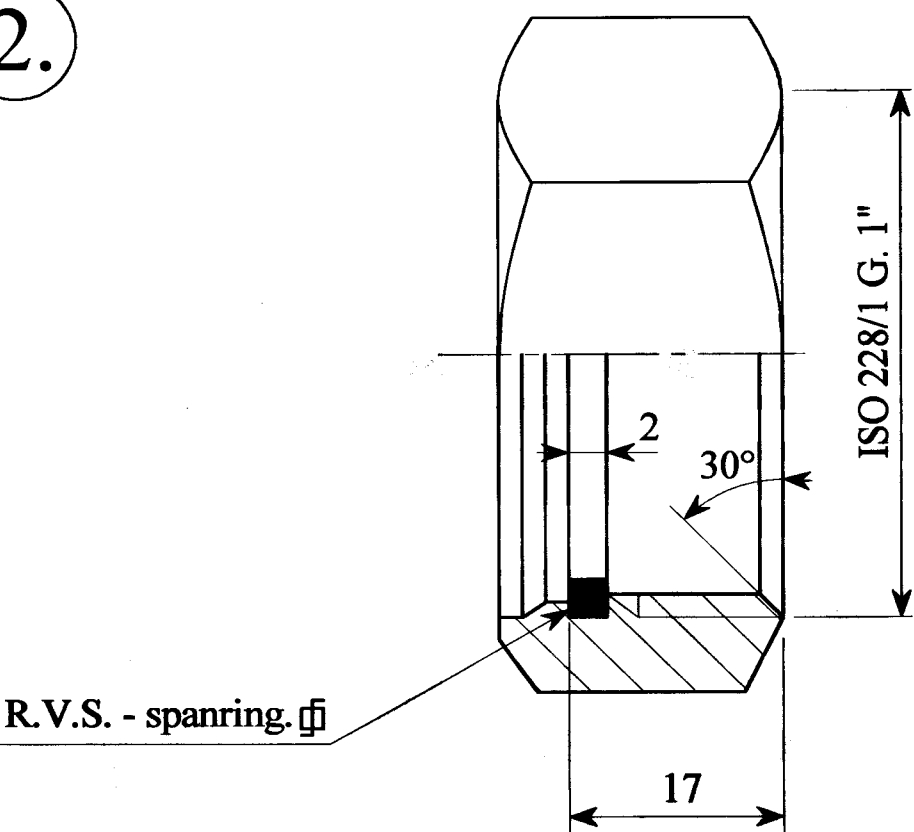


1.



Groef voor dichtingsring - diepte 0,75 op 70°

2.



R.V.S. - spanring. $\overline{\text{H}}$

STUKKENLIJST

1	HUIS
2	LOSSE MOER MET RVS SPANRING

SLEUTELVLAKKEN

STUK	AFMETINGEN
1	$36^{+0}_{-0,5}$
2	$38^{+0}_{-0,5}$

OPMERKINGEN:

BEHOUDENS BIJZONDERE VERMELDINGEN OP HET PLAN, ZIJN DE IN ACHT TE NEMEN TOLERANTIES DEZE, BEPAALD IN TABEL II VAN DE NORM 767, EVENWEL ZIJN DE TOLERANTIES GEHEEL NEGATIEF BIJ DE BUITENAFMETINGEN EN GEHEEL POSITIEF BIJ DE BINNENAFMETINGEN.

DE LOSSE MOER DIE VERPLICHT MET EEN SPANRING OP HET HUIS IS BEVESTIGD MOET AAN EEN TORSIEMOMENT VAN 100 Nm KUNNEN ONDERWORPEN WORDEN ZONDER DAT ER VERVORMING VAN DE SPANRING OPTREEDT.