



**S V W**

**GEMEENSCHAPPELIJKE MATERIAALVOORSCHRIFTEN**

**AWW - BIWM - IMWV - ISWA - IWVA - IWVB - PIDPA - TMVW - VMW**

**WERKGROEP  
MATERIALEN**

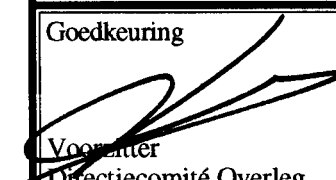
Document nummer:

**T.V./063/7-A**

Opmaakdatum: 01.06.05

Aantal bladzijden: 6.

Goedkeuring

  
Voorzitter  
Directiecomité Overleg  
Datum zitting: 07.06.05

**Té-STUK (PN 10) MET KRAAN VOOR  
SLANGAANSLUITING VOORZIEN VAN  
EEN HA - BEVEILIGING OF  
GEINTEGREERDE HD - BEVEILIGING**

Type I: Té-stuk zonder ingebouwde terugslagklep type A

Type II: Té-stuk met ingebouwde terugslagklep type A

WIJZIGINGEN

DATUM

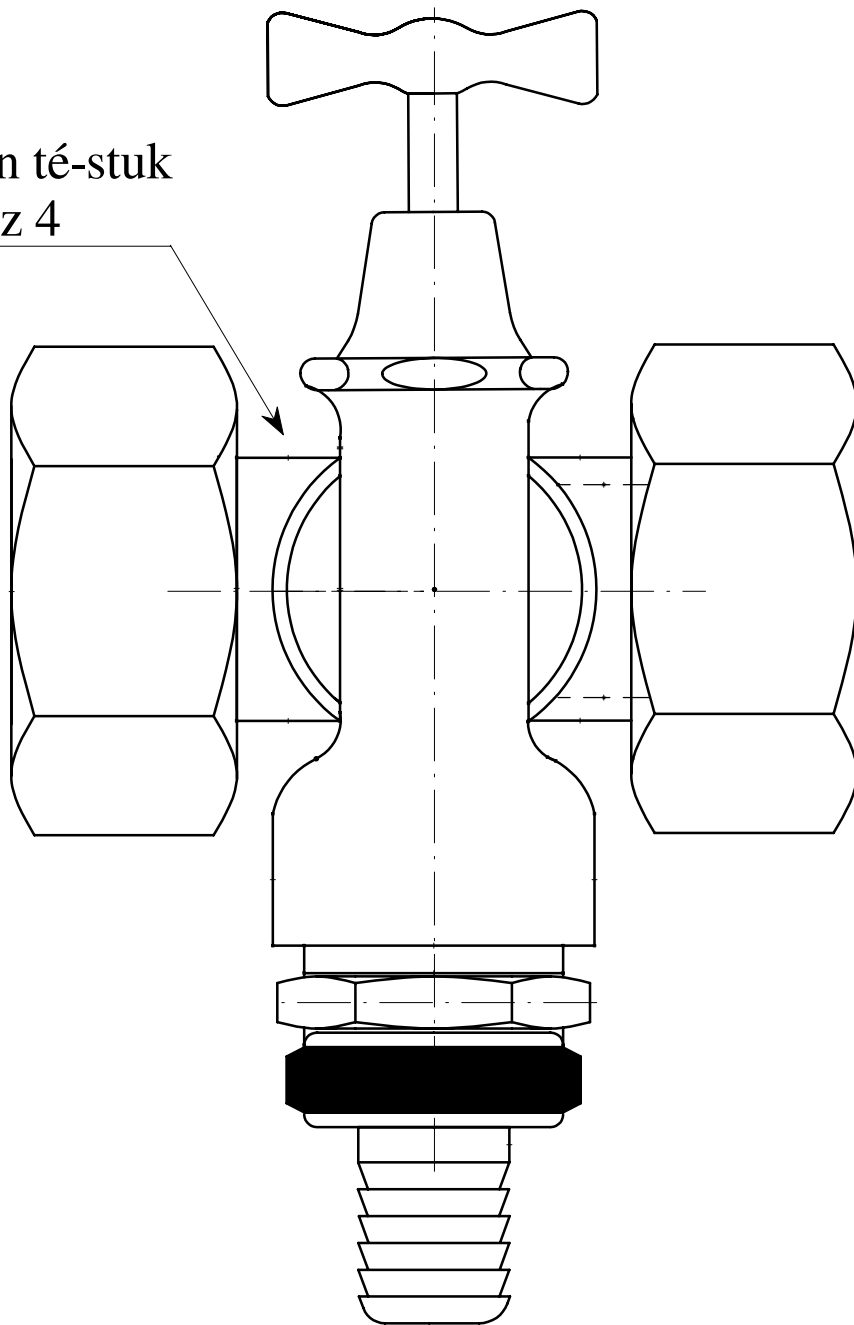
Eerste uitgave (A).

01 - 06 - 2005

# PRINCIPETEKENING

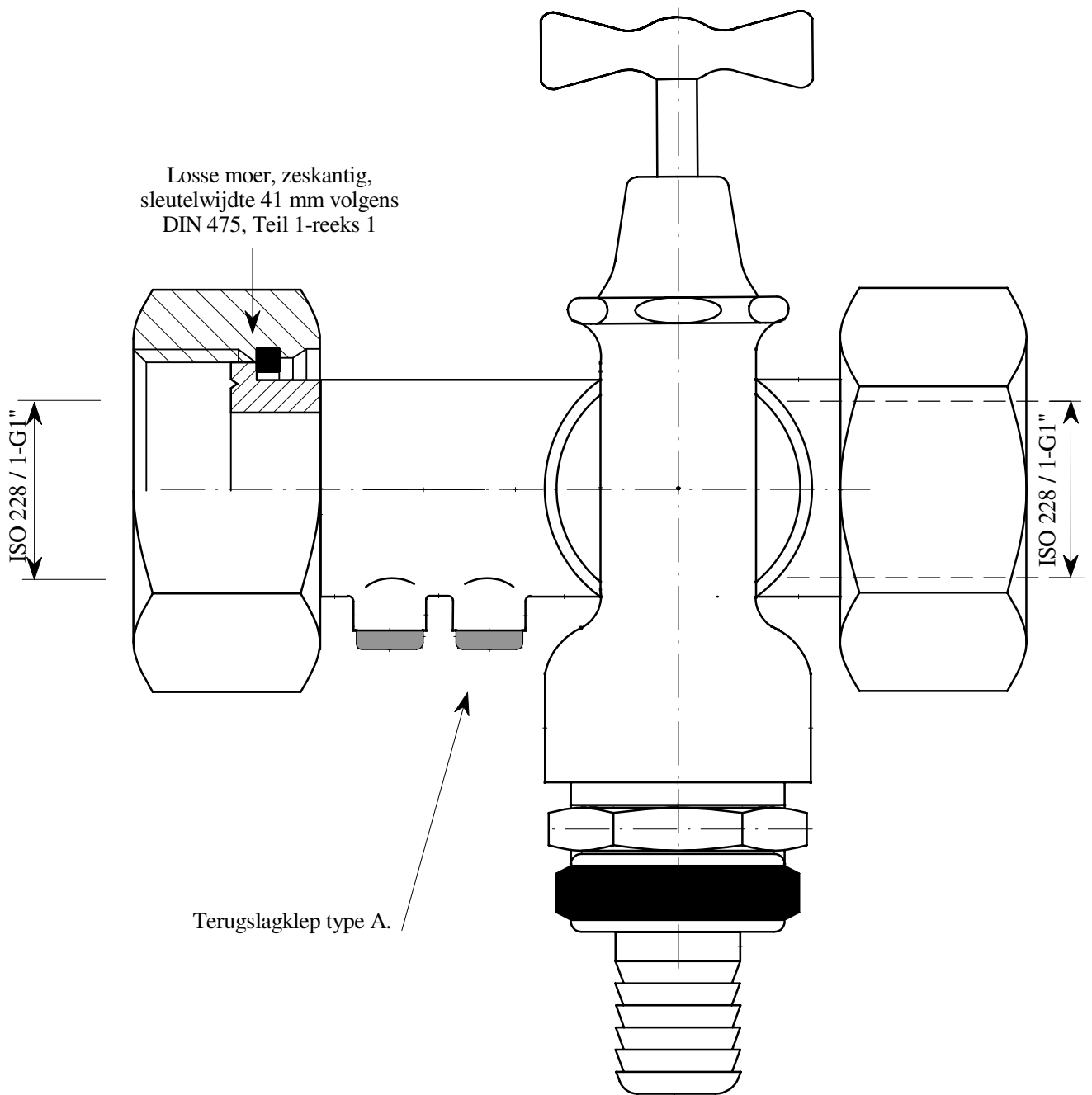
Type I: Té-stuk zonder ingebouwde terugslagklep type A.

Afmetingen té-stuk  
zie blz 4

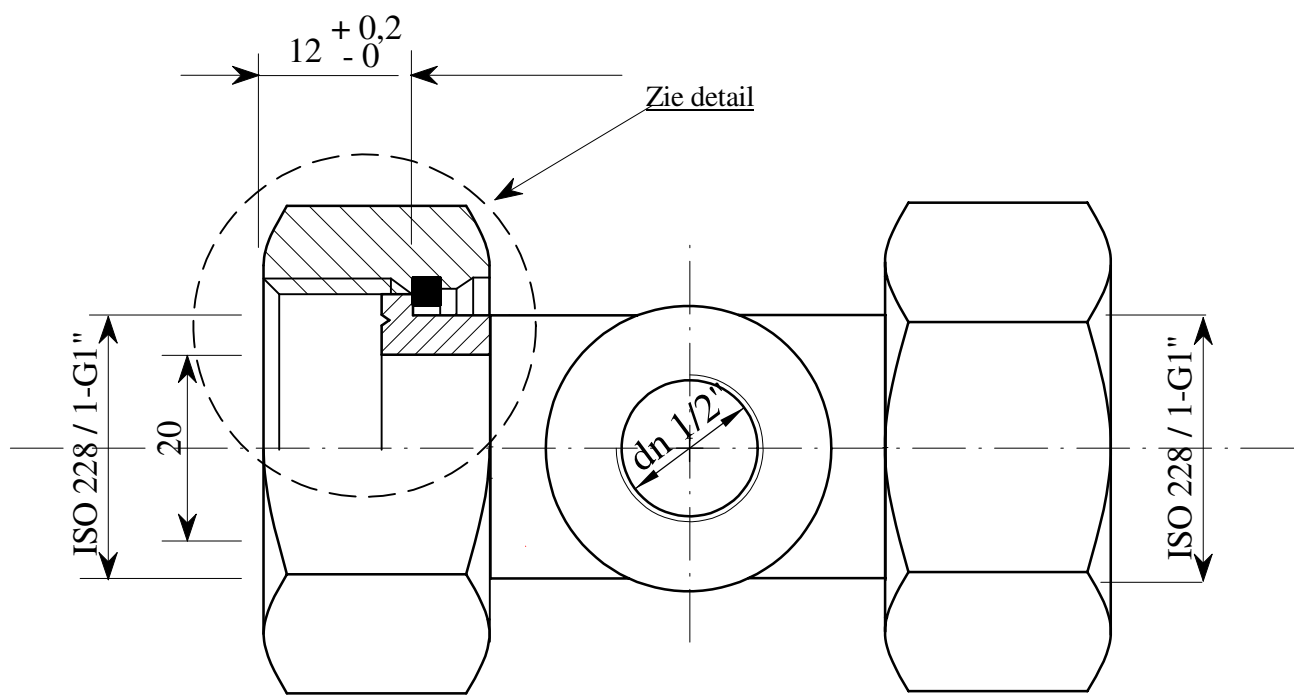


# PRINCIPETEKENING

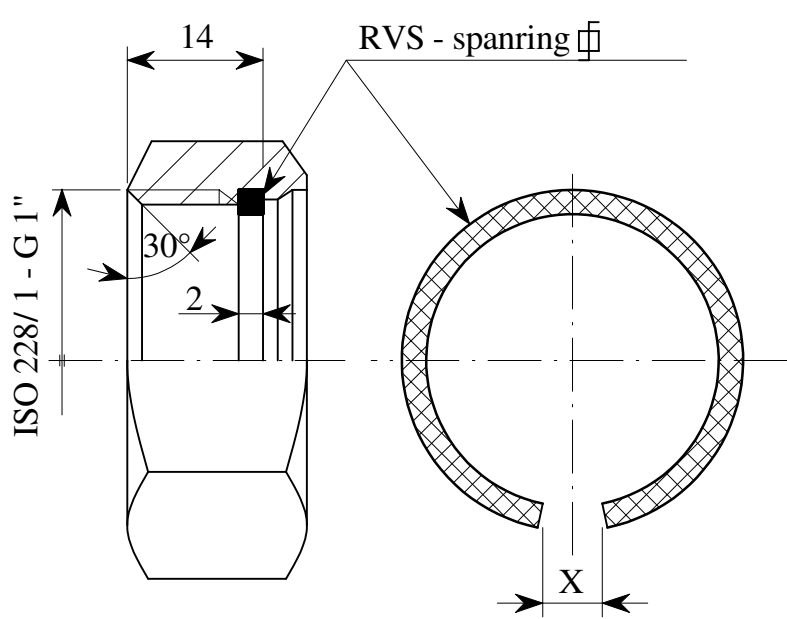
Type II: Té-stuk met ingebouwde terugslagklep type A.



# COMMERCIEEL Té-STUK 3 x Vr VOOR TYPE I.

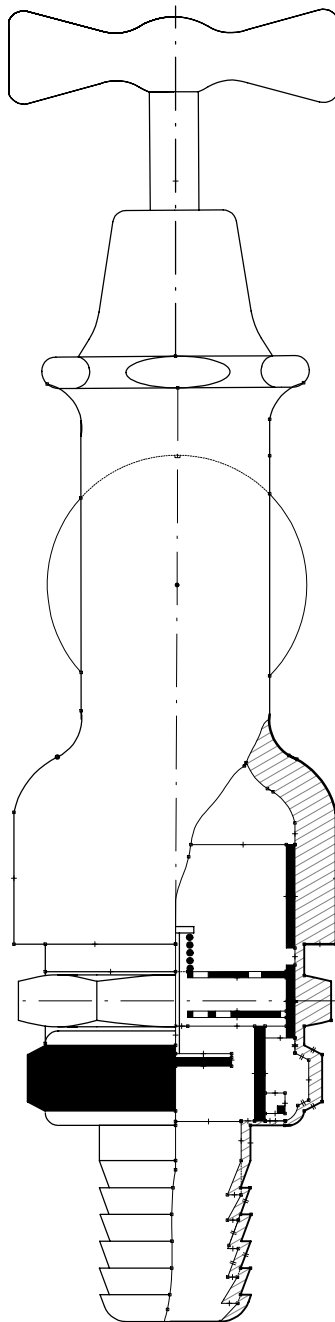


## DETAIL



**COMMERCIEEL KRAAN VOOR**  
**SLANGAANSLUITING**

**DN 1/2" VOORZIEN VAN EEN HA-BEVEILIGING**  
**OF GEINTEGREERDE HD-BEVEILIGING**



## Materiaalvoorschriften:

Commercieel dubbele dienstkraan:                      verchromde messing (CuZn 40Pb2 en CuZn 39Pb2 volgens  
(deel contact met drinkwater)                      DIN 17660 of volgens DIN 3509)

Messing Té-stuk:    messing CuZn 40Pb2 volgens DIN 17660  
wanddikte: minimum 3 mm

De mannelijke schroefdraden zijn konisch (ISO7/R) en de vrouwelijke schroefdraden zijn cilindrisch (ISO 228/1)

Maatvoering sleutelwijdte: deze is volgens de norm DIN 475 - Teil 1 -Reeks 1.

De losse moer moet voldoen aan een torsiemoment van 100 Nm.

Volgende merkingen zijn verplicht in reliëf aangebracht:

- fabrieksmerk

Eisen gesteld aan materialen in contact met drinkwater:

De inschijver verbindt zich ertoe dat de door hem gebruikte materialen, van organische oorsprong (plastische, niet-plastische en elastomeren), die normaal of toevallig in contact komen met water, voldoen aan de eisen gesteld in het Belgaqua-dossier " Keuring van materialen in contact met drinkwater en water bestemd voor de productie van drinkwater". De nodige attesten moeten verplicht bij de inschrijving gevoegd worden.