



**S V W**

**GEMEENSCHAPPELIJKE MATERIAALVOORSCHRIFTEN**

**AWW - BIWM - IMWV - ISWA - IWVA - IWVB - PIDPA - TMVW - VMW**

**WERKGROEP  
MATERIALEN**

Document nummer:

**T.V./063/7-B**

Opmaakdatum: 23.05.06

Aantal bladzijden: 5.

Goedkeuring

Voorzitter  
Directiecomité Overleg

Datum zitting: 13.06.06

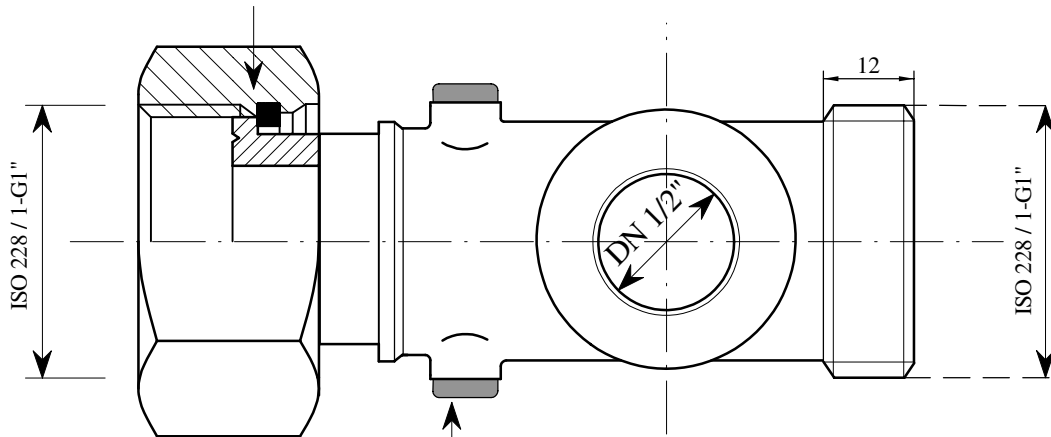
**Té-STUK MET INGEBOUWDE  
TERUGSLAGKLEP TYPE EA  
EN GEMONTEERDE KRAAN VOOR  
SLANGAANSLUITING VOORZIEN VAN EEN  
HA - BEVEILIGING OF GEINTEGREERDE  
HD - BEVEILIGING**

WIJZIGINGEN	DATUM
Eerste uitgave (A).	01 - 06 - 2005
Aanpassingen volgens Technische Steekkaart nr. T/063/11. (B).	23 - 05 - 2006

# PRINCIPETEKENINGEN

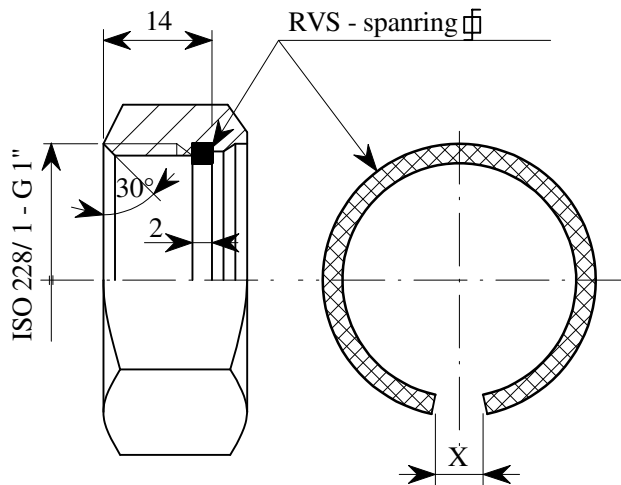
## Té-stuk met ingebouwde terugslagklep type EA.

Losse moer, zeskantig,  
sleutelwijdte 41 mm volgens  
DIN 475, Teil 1-reeks 1

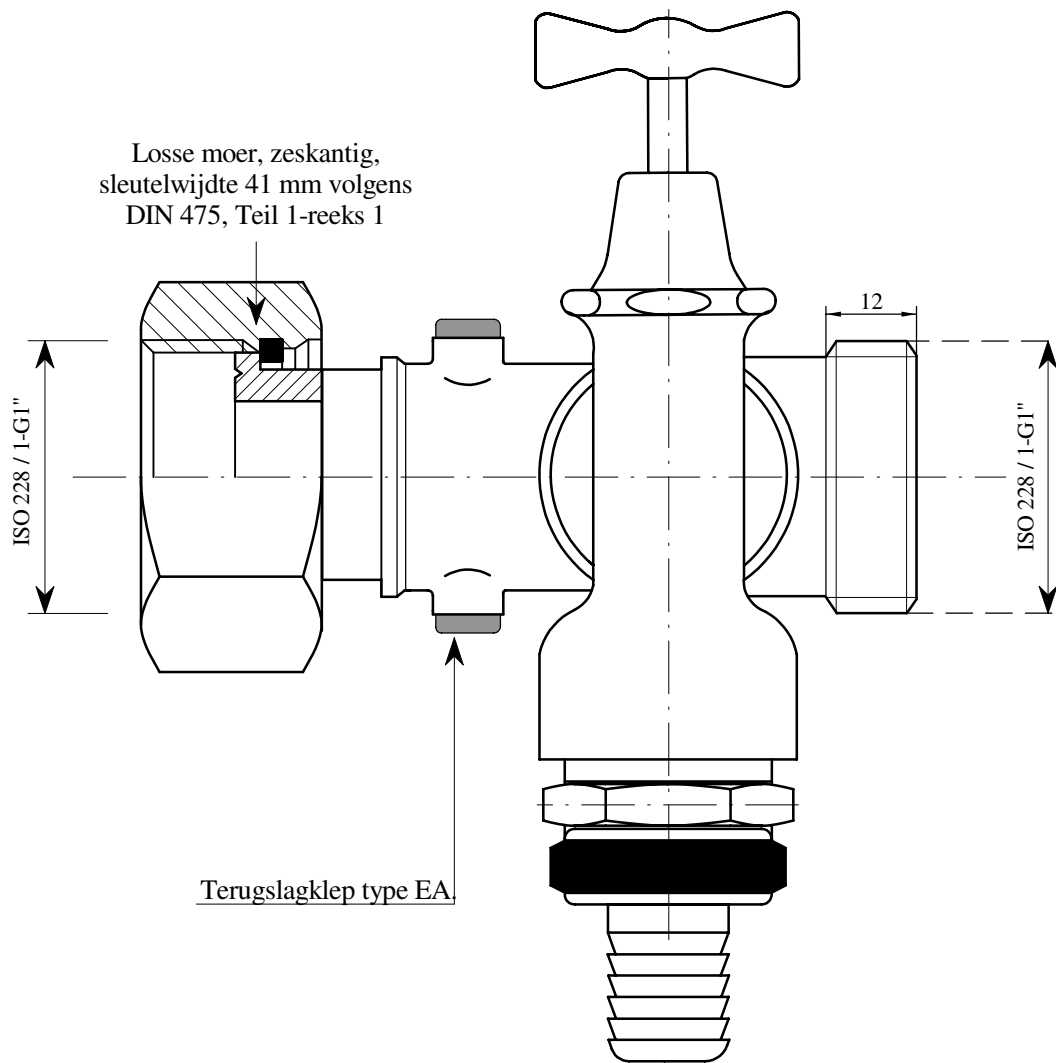


Terugslagklep type EA.

### DETAIL

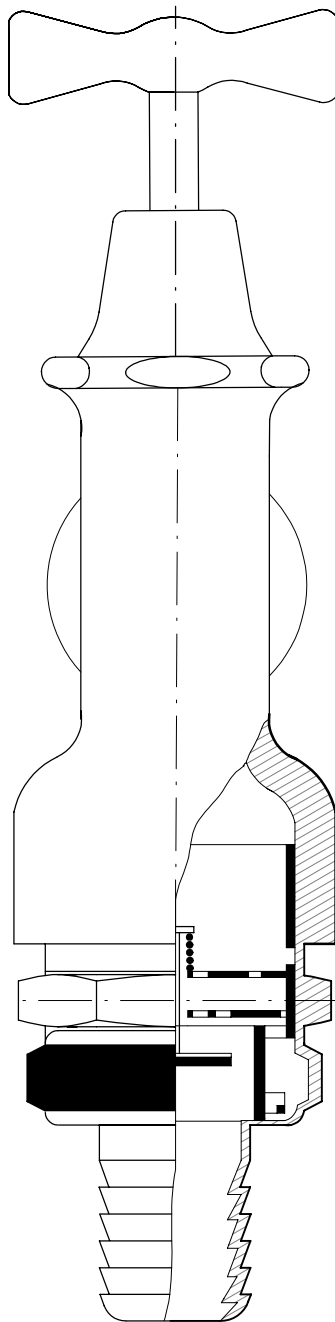


## Té-stuk met gemonteerde kraan voor slangaansluiting



**COMMERCIEEL KRAAN VOOR**  
**SLANGAANSLUITING**

**DN 1/2" VOORZIEN VAN EEN HA-BEVEILIGING**  
**OF GEINTEGREERDE HD-BEVEILIGING**



## **Materiaalvoorschriften:**

Commerciële kraan voor slangaansluiting: verchroomde messing (Cu Zn 40 Pb2 of Cu Zn 39 Pb2 As) volgens norm EN 12164.  
Het mannelijk draadeinde DN 1/2" moet wel gekarteld zijn.

Messing Té-stuk: messing Cu Zn 36 Pb2 As volgens norm EN 12164 (werkstofnr. CW 602 N)  
wanddikte: minimum 3 mm.

De mannelijke schroefdraden zijn konisch (ISO 7/1-R) en de vrouwelijke schroefdraden zijn cilindrisch (ISO 228/1).

Maatvoering sleutelwijdte: deze is volgens de norm DIN 475 - Teil 1 - Reeks 1.

De losse moer moet voldoen aan een torsiemoment van 100 Nm.

Volgende merkingen zijn verplicht in reliëf aangebracht:

- fabrieksmerk

### **Eisen gesteld aan materialen in contact met drinkwater:**

De inschijver verbindt zich ertoe dat de door hem gebruikte materialen, van organische oorsprong (plastische, niet-plastische en elastomeren), die normaal of toevallig in contact komen met water, voldoen aan de eisen gesteld in het Belgaqua-dossier "Keuring van materialen in contact met drinkwater en water bestemd voor de productie van drinkwater".

De nodige attesten moeten verplicht bij de inschrijving gevoegd worden.