



S V W

GEMEENSCHAPPELIJKE MATERIAALVOORSCHRIFTEN

AWW - ISWA - IWVA - IWVB - PIDPA - TMVW - VIVAQUA - VMW

WERKGROEP
MATERIALEN/
UITVOERINGEN

Document nummer:

T.V./064/1-A

Opmaakdatum: 01.09.09

Aantal bladzijden: 6.

Goedkeuring

Ir. Bernard Breda
Voorzitter

Directiecomité Overleg

Datum zitting: 4/11/09

UITVOERING BINNENDEEL

HUISAANSLUITINGEN /

APPARTEMENTSAANSLUITINGEN

**type A: met compacte minibinneninstallatie of
ééntapsaansluiting**
type B: met EA-beveiliging

WIJZIGINGEN

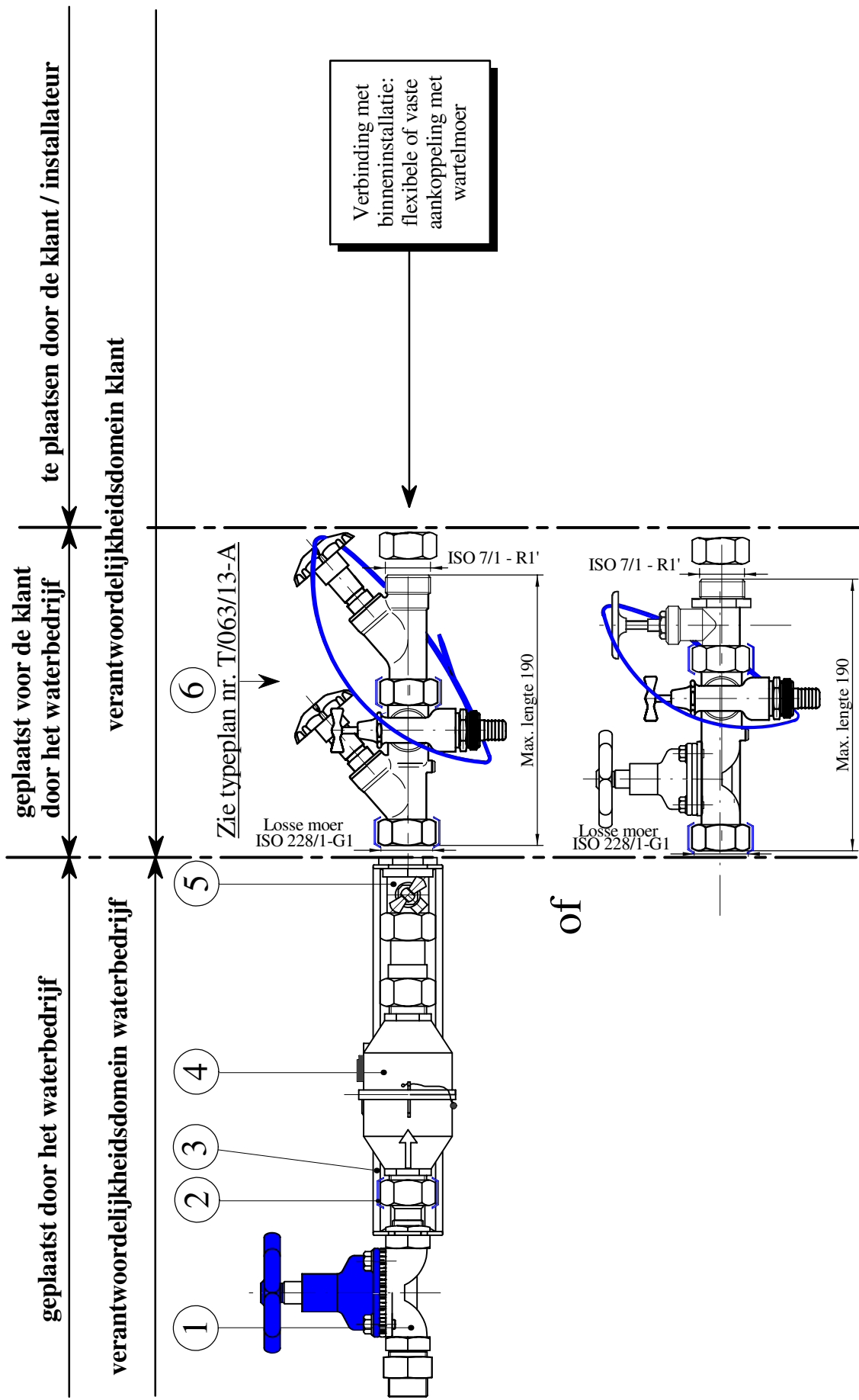
DATUM

Eerste uitgave (A).

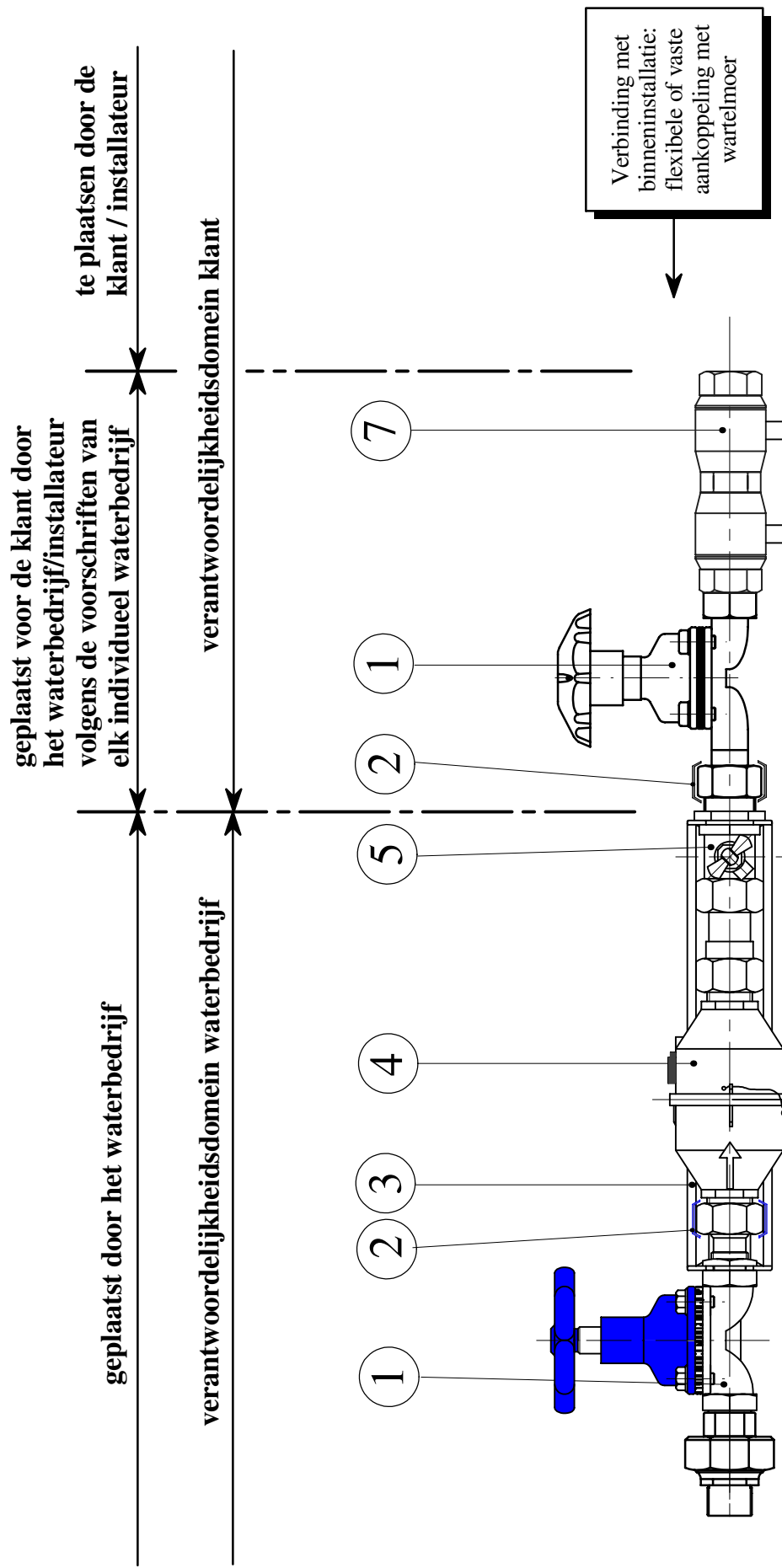
01 - 09 - 2009

| Uitvoering binnendeel aansluitingen | Toepassing | |
|--|---|---|
| | met compacte minibinneninstallatie of ééntapsaansluiting Type A | met EA-beveiliging Type B |
| huisaansluiting | standaard aangeboden | ingeval geen minibinneninstallatie of ééntapsaansluiting gevraagd wordt door de klant |
| appartement aansluiting | op vraag bouwheer enkel op het gemeenschappelijk verbruik | wordt voorzien op elke aftakking wooneenheid |

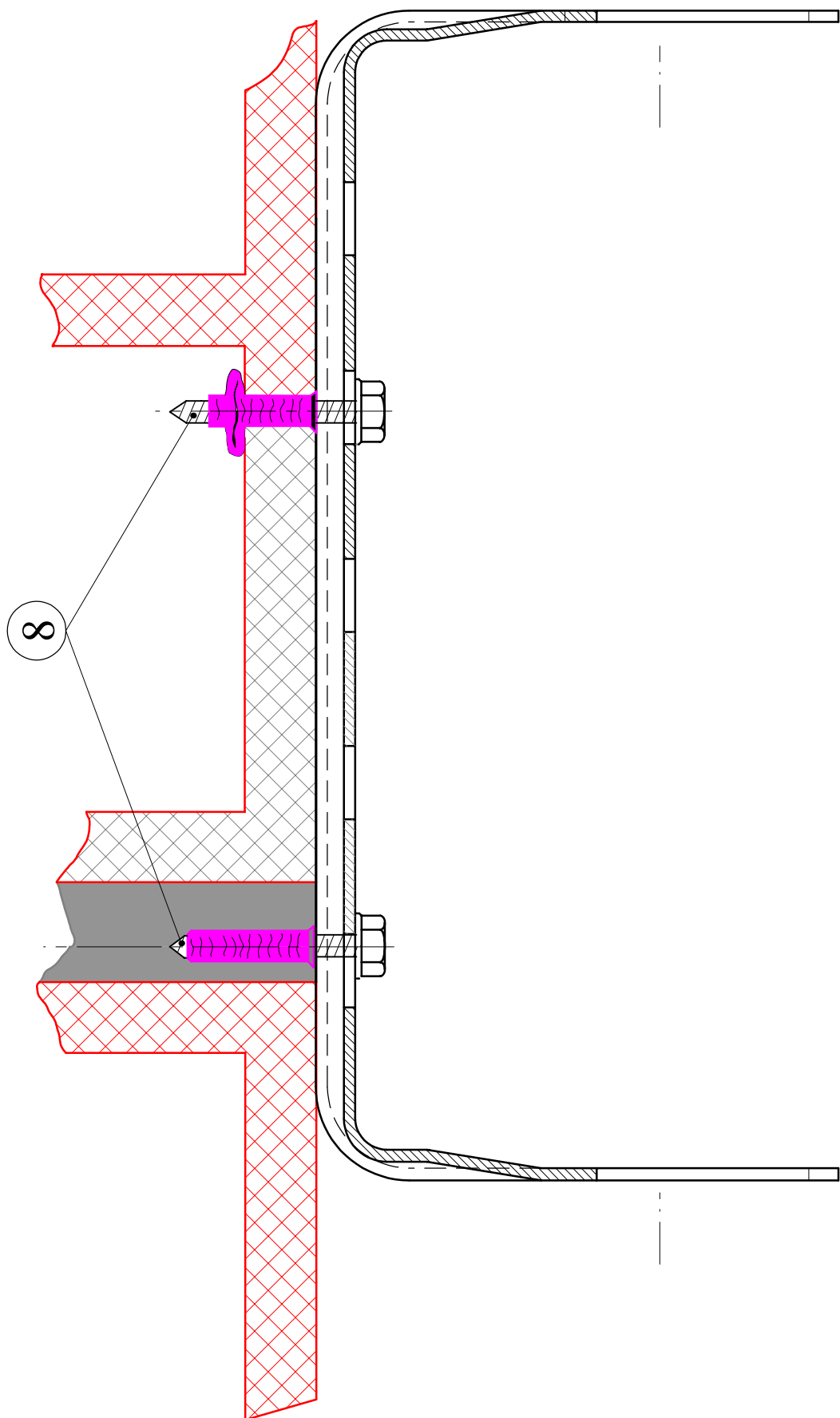
Type A: met compacte minibinneninstallatie of ééntapsaansluiting



Type B: met EA-beveiliging



Bevestiging van de RVS-steun voor watermeter met commerciële RVS-bevestigingselementen bestaande uit schroefbouten (draad tot op het einde), sluitringen en PVC-pluggen die geschikt zijn voor volle of holle muren.



NOMENCLATUUR

| | |
|----|--|
| 1. | Messing of kunststof hoofdkraan type I membraanafsluiter met onrechtstreekse doorgang volgens SVW-document T.V./017/1 en T.V./017/2. |
| 2. | Te verzegelen met kunststof verzegelkap volgens SVW-document T.V./063/4. |
| 3. | RVS - steun voor watermeter, vlgns SVW-document T.V./068/1. |
| 4. | Watermeter met bouwlengte 165 of 190 mm en mannelijk draaduiteinde G 1". |
| 5. | Messing té-stuk met buisstuk voor watermeter, bouwlengte 165 mm volgens T.V./063/3 en een controlekraantje DN 1/2" volgens T.V. /015/1 |
| 6. | Compacte minibinneninstallatie volgens SVW-document T.V./063/1'. |
| 7. | Belgaqua goedgekeurde terugslagklep type A. |
| 8. | Bevestigingselementen bestaande uit RVS schroefbouten (zeskante kop - sleutelwijdte 13 mm) Ø 8 x 70 mm lengte (draad tot op het einde), sluitringen met buiten Ø 16 mm en PVC-pluggen (voor schroefbouten Ø 8 mm x 70 mm lengte) & geschikt voor volle en holle muren. |

BELANGRIJK:

Aan de identificatie van de SVW-documenten waarvan in de tekst melding wordt gemaakt, ontbreekt de alfabetische aanwijzer; deze aanwijzer heeft betrekking op de editie; de in beschouwing te nemen documenten zijn steeds deze met de recentste datum.