



S V W

GEMEENSCHAPPELIJKE MATERIAALVOORSCHRIFTEN

AWW - VIVAQUA - IMWV - ISWA - IWVA - IWVB - PIDPA - TMVW - VMW

**WERKGROEP
MATERIALEN**

Document nummer:

T.V./074/4-A

Opmaakdatum: 14.06.07

Aantal bladzijden: 4

Goedkeuring

Ir. Bernard Breda
Voorzitter
Directiecomité Overleg
Datum zijting:

Markering van elektrische HS- of LS-kabels.

Metalen merkpaal met polyester beklede
betonnen merksteen
+
bijkomende merkplaat.

WIJZIGINGEN

DATUM

Eerste uitgave (A)

14 - 06 - 2007

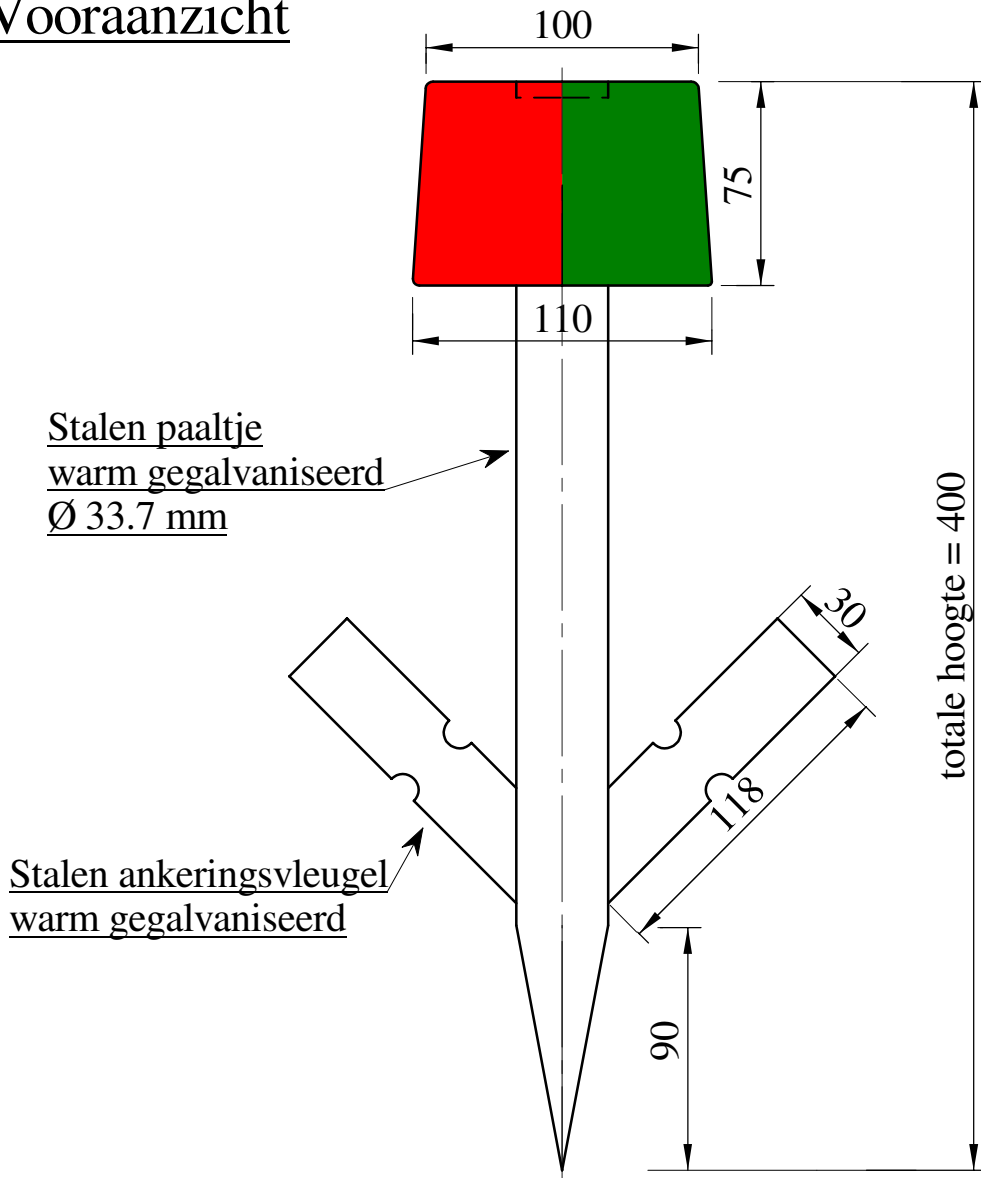
BETONNEN MERKPAAL MET POLYESTER

- 2 -

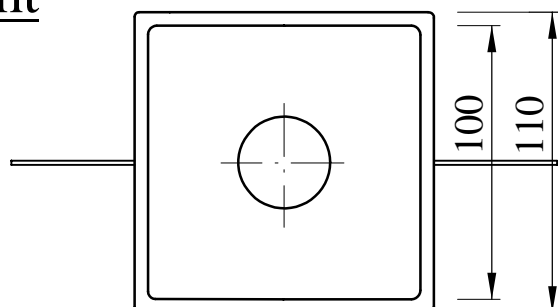
BEKLEDING:

rood = hoogspanning, groen = laagspanning

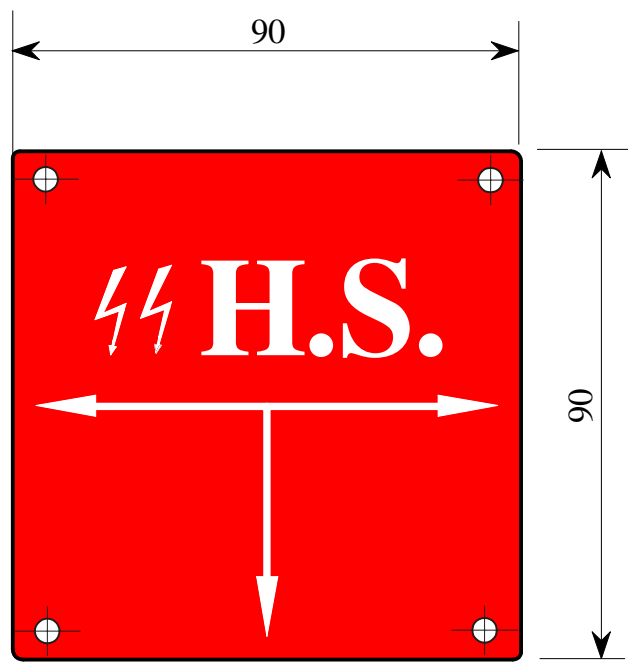
Vooraanzicht



Bovenaanzicht

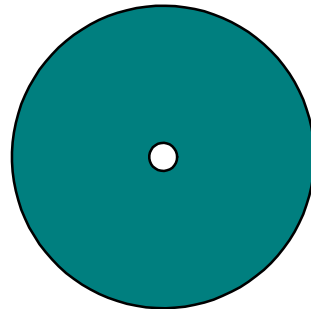
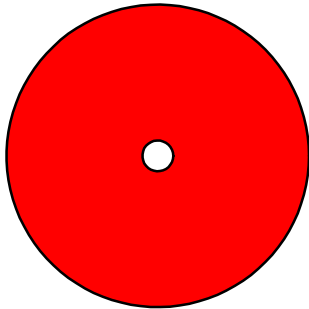
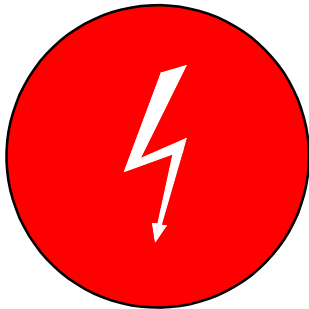


PVC-MERKPLAAT VOOR BETONNEN MERKPAAL.



L.S.	LAAGSPANNINGSKABEL
H.S.	HOOGSPANNINGSKABEL
⚡	1 KABEL
⚡⚡	2 OF MEERDERE KABELS
↔	AFSTAND TUSSEN
↙	AFSTAND TOT
↘	AFSTAND TOT
↔ ↓	AFSTAND TOT

PVC-MERKTEKENS Ø 40 MM



Hoogspanningskabels

Laagspanningskabels

	1 KABEL
	2 OF MEERDERE KABELS

Merktekens leverbaar in volgende uitvoeringen:

- a) gegraveerd om te plakken
- b) neutraal om te plakken
- c) neutraal, met gat in het midden om vast te schroeven.