



S V W

GEMEENSCHAPPELIJKE MATERIAALVOORSCHRIFTEN

AWW - BIWM - IMWV - ISWA - IWVA - IWVB - PIDPA - TMVW - VMW

**WERKGROEP
MATERIALEN**

Document nummer:

T.V./084/2-A

Opmaakdatum: 16.12.03

Aantal bladzijden: 9.

Goedkeuring

S. Beeckaert

Voorzitter DC Overleg

Datum zitting: 22/04/04

GIETIJZEREN UITZETTINGSTUK

VOOR BUIZEN VAN

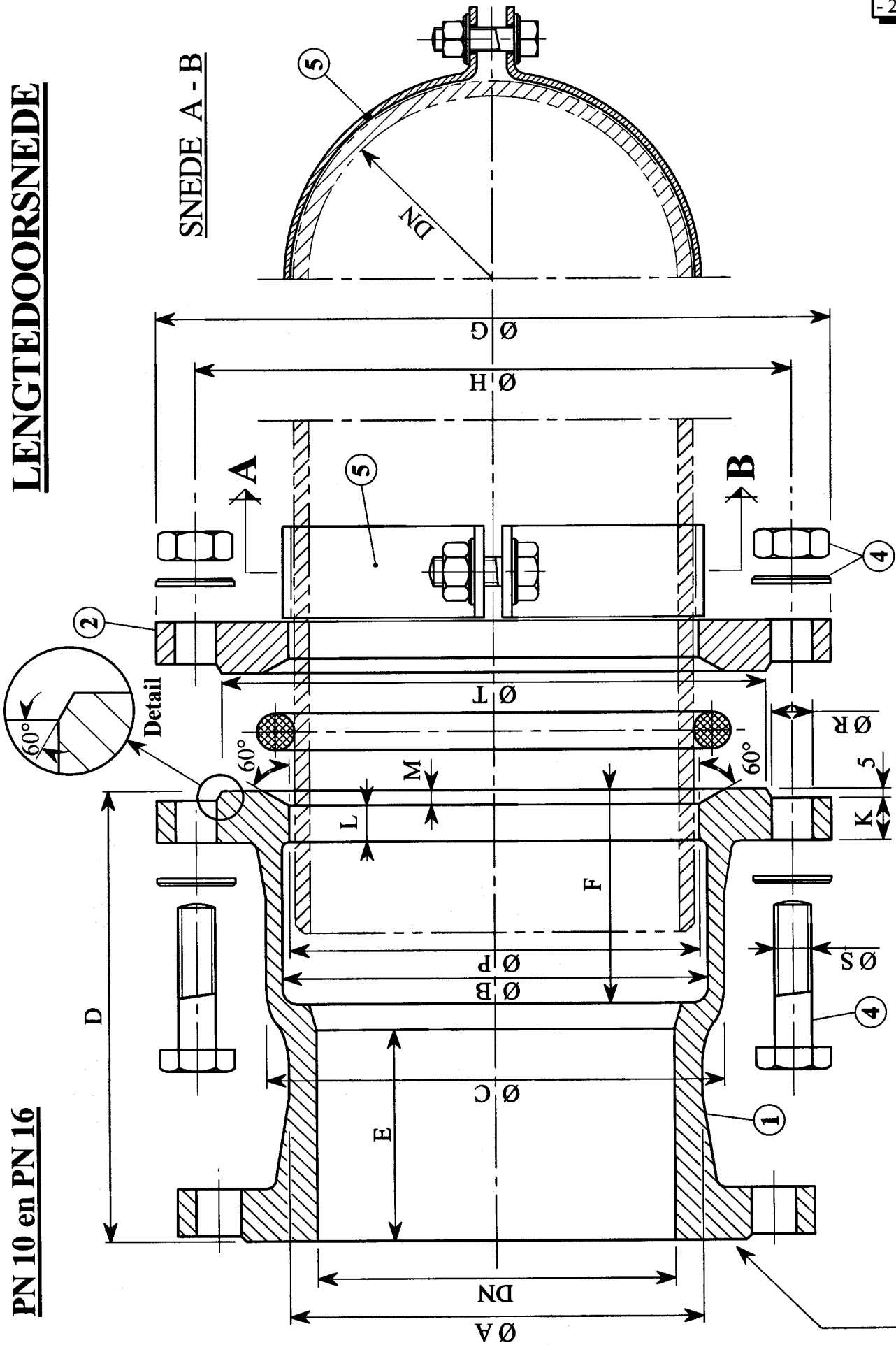
GIETIJZER EN STAAL

WIJZIGINGEN	DATUM
Eerste uitgave (A).	16 - 12 - 2003

LENGTEDOORSNEDE

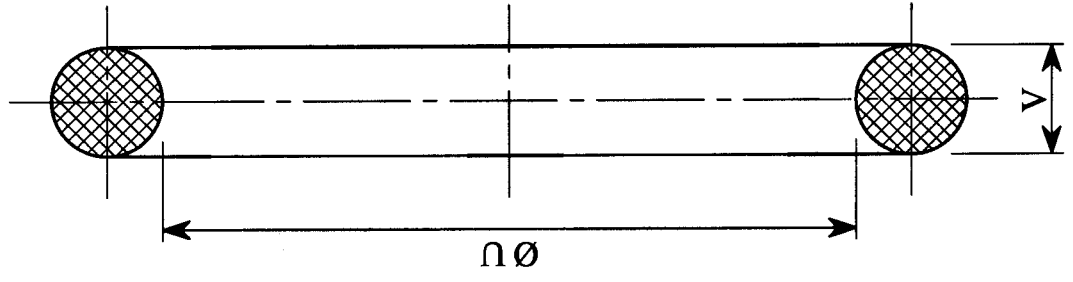
PN 10 en PN 16

SNEDE A - B

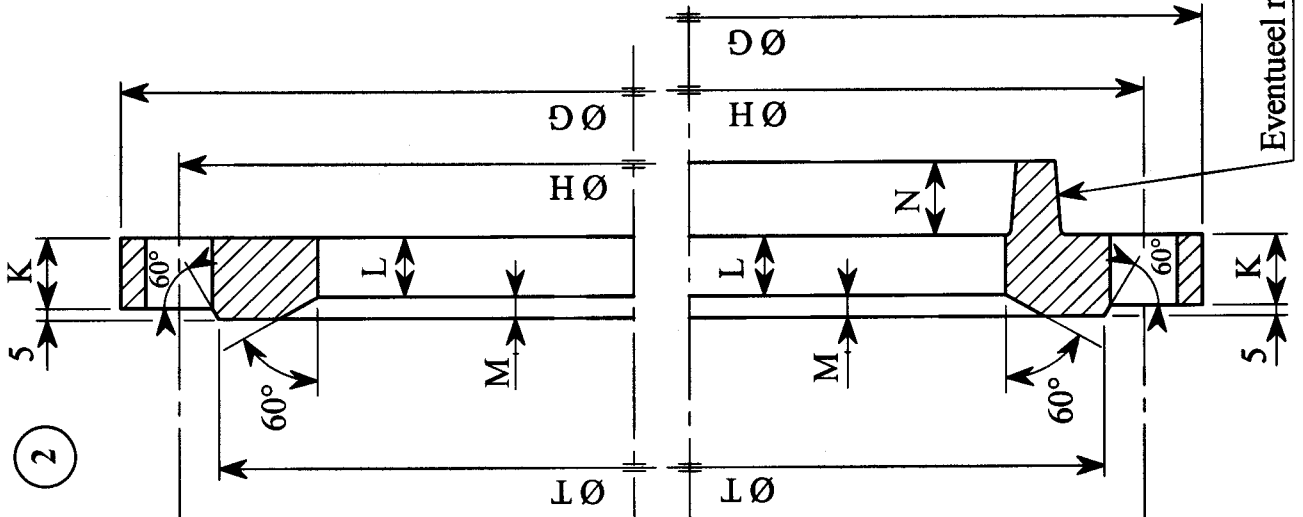


AANSLUITFLENS: zie tabel

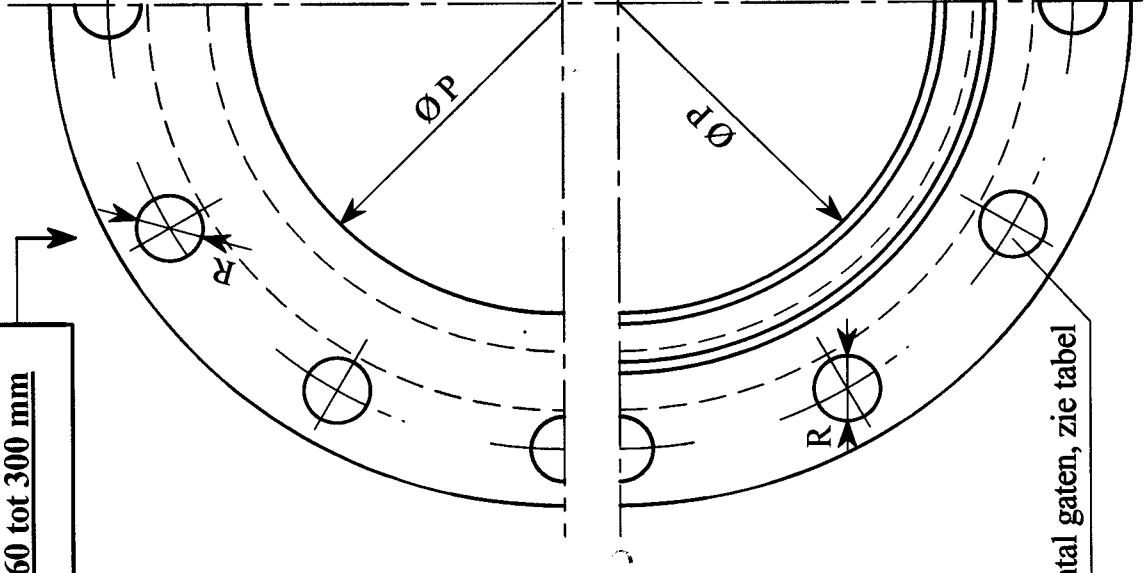
3



Eventueel ribben (naargelang de diameter)



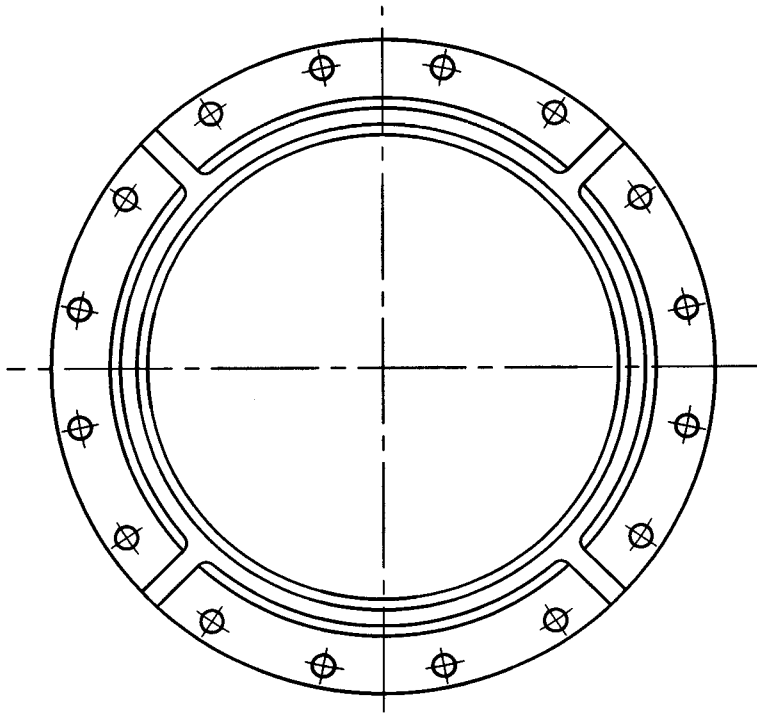
2



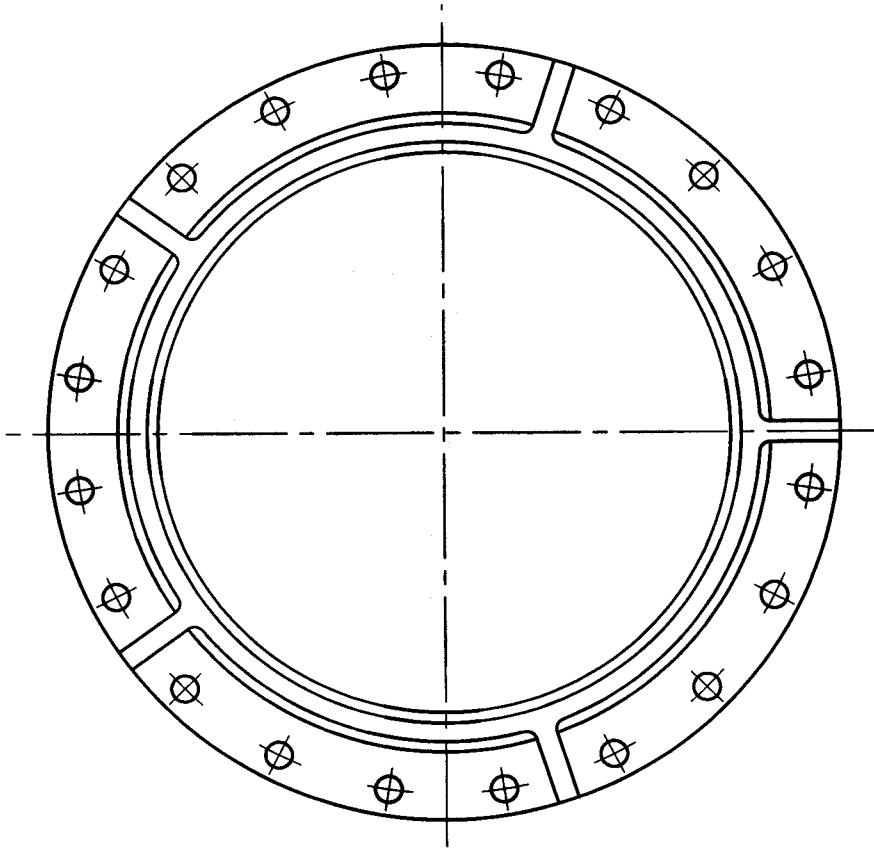
Voor het aantal gaten, zie tabel

MODEL VOOR DN 60 tot 300 mm

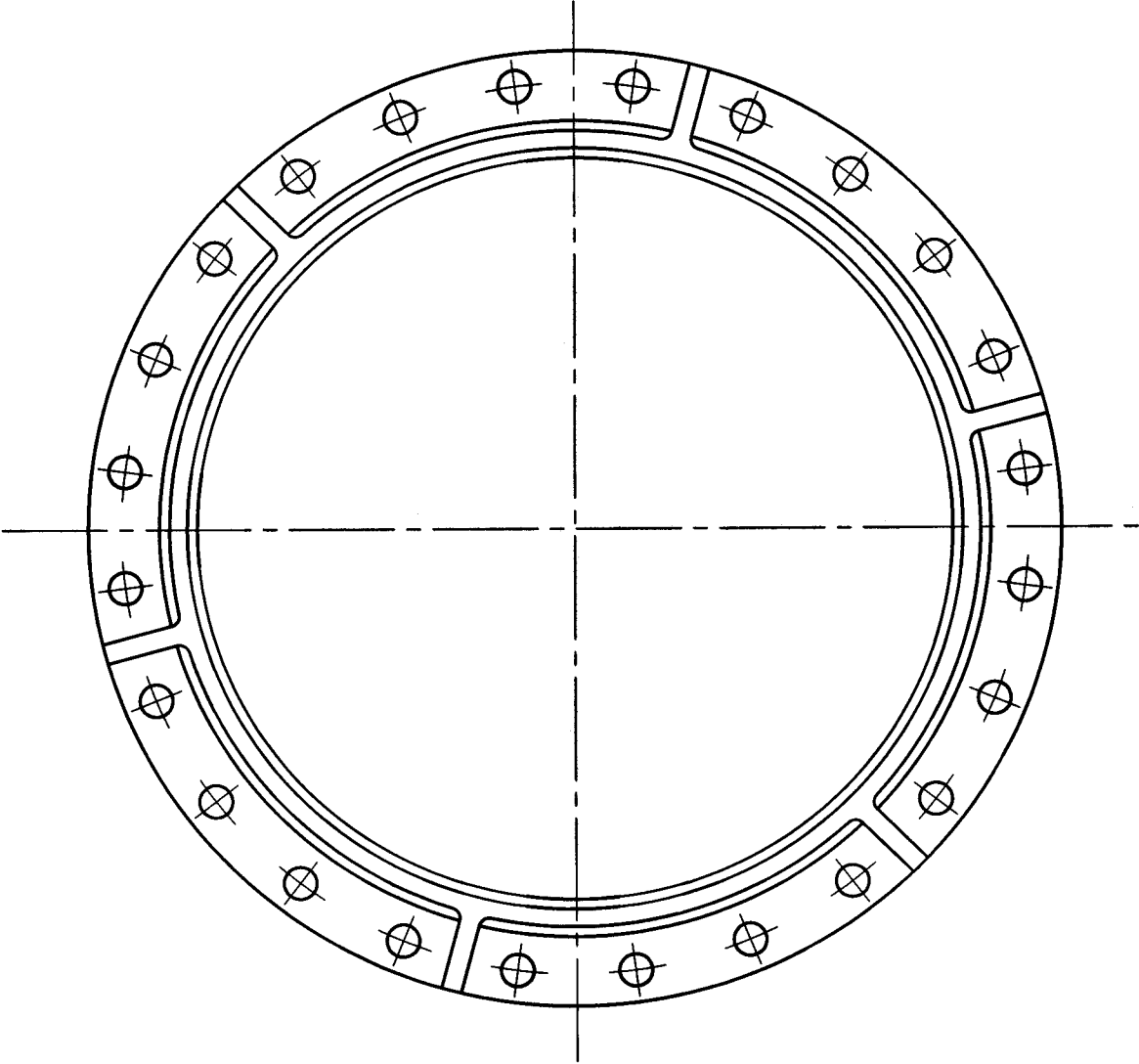
MODEL VOOR DN 350 tot 400 mm



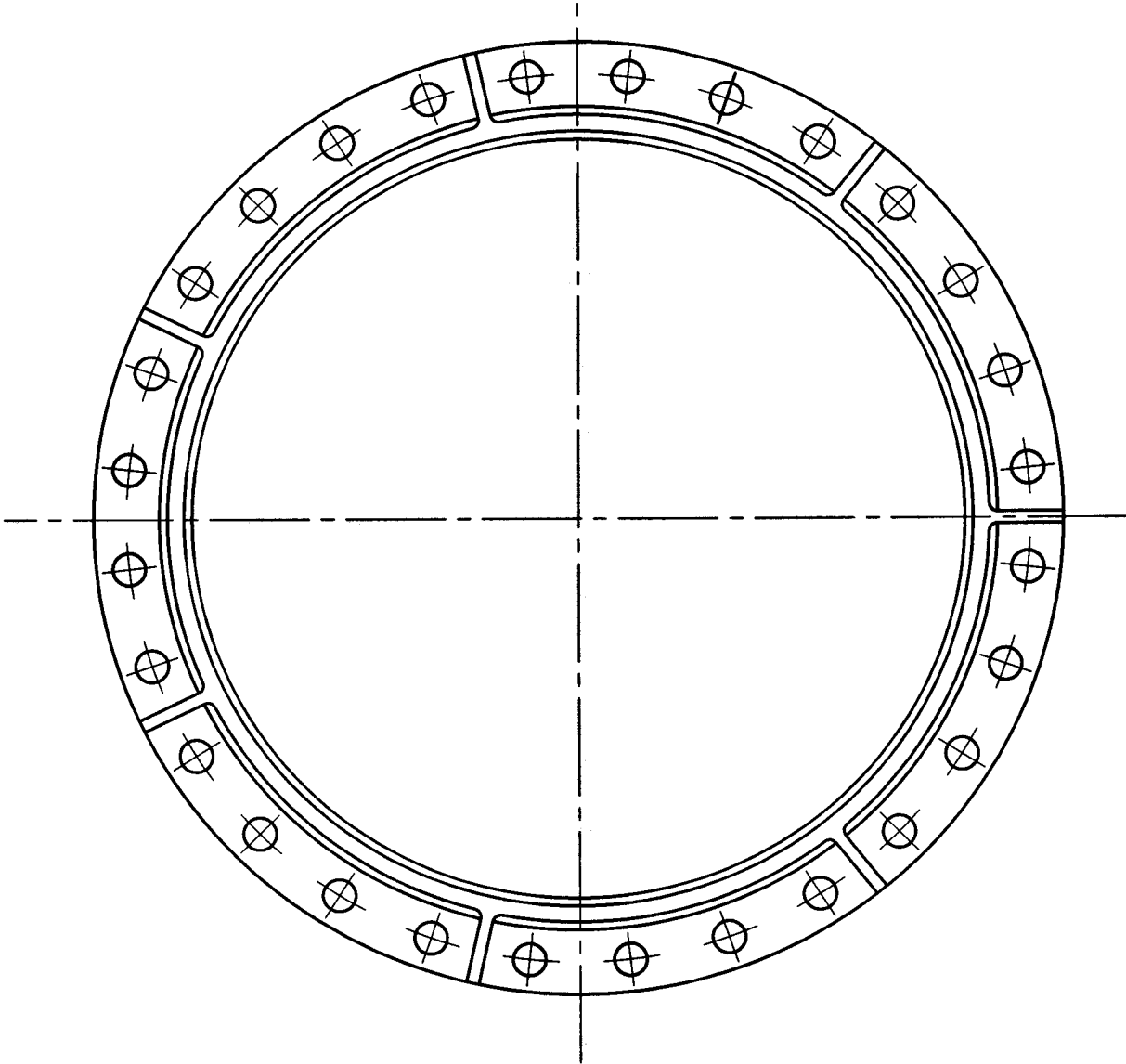
MODEL VOOR DN 450, 500 en 600 mm



MODEL VOOR DN 700 tot 800 mm



MODEL VOOR DN 900 tot 1.000 mm



STUKKENLIJST

1	Huis.	GIETIJZER PN 10 } FNG 42-12 PN 16 } - } EN 545
2	Drukflens.	
3	Rubberring - Shore hardheid A 45 à 50° EPDM / NBR volgens NBN EN 681-1.	
4	Roestvrij stalen bouten en sluitringen volgens SVW-T.V./092/1 en messing moeren, kwaliteit MS 58 volgens DIN 17660.	
5	Roestvrij stalen beugel, kwaliteit 316 (twee delen), gevormd door plat ijzer van 50 x 5 mm.	

De aansluitafmetingen van de flenzen zijn conform met de SVW-technisch
voorschrift nr. T.V./085/1 "Stalen en gietijzeren flenzen en blindflenzen
(+ stalen laskragen) PN 10 / PN 16".

BEKLEDING:

Kunststofpoederbekleding EPOXY, EMAA of Polyamide 11 volgens de
technische steekkaarten nr. SVW-T.V./041/1 of nr. SVW-T.V./041/2.

Dit document is eveneens van toepassing voor agressieve ondergronden,
met dit verschil dat de laagdiktes dan vermeld zijn in het geldende bestek.

BELANGRIJK:

Aan de identificatie van de SVW-voorschriften, waarvan in de tekst melding wordt gemaakt,
ontbreekt de alfabetische aanwijzer; deze aanwijzer heeft betrekking op de editie; de in
beschouwing te nemen documenten zijn steeds deze met de recentste datum.

Afmetingen in mm.

DN	A	B	C	D	E	F	G	H	K	L	M	N
60	78	88	106	250	130	120	200	160	19	16	8	-
80	98	109	127	250	130	120	220	180	20	17	8	-
100	119	130	149	250	130	120	250	210	20	17	8	-
125	144	156	175	250	130	120	270	230	20	18	8	-
150	170	182	201	250	130	120	315	270	22	19	8	-
200	222	234	254	250	130	120	370	325	23	20	8	-
250	274	286	309	250	130	120	430	380	24	21	8	-
300	326	340	367	250	130	120	490	440	25	22	8	-
350	380	400	432	300	160	140	555	505	26	22	10	26
400	431	451	484	300	160	140	620	565	27	22	10	27
450	483	503	538	300	160	140	680	625	28	23	10	28
500	534	554	590	300	160	140	740	675	30	25	10	30
600	636	660	698	365	215	150	860	790	33	28	10	33
700	738	762	802	365	215	150	960	890	33	28	10	33
800	841	865	908	365	215	150	1.080	1.005	33	28	10	33
900	942	966	1.010	375	225	150	1.180	1.105	36	30	10	39
1.000	1.044	1.068	1.114	375	225	150	1.300	1.215	38	30	10	39

DN	P			R		S		Aantal gaten		Aantal ribben	T	U	V
	FGG ⁽¹⁾	FNG ⁽²⁾	STAAL	PN 10	PN 16	PN 10	PN 16	PN 10	PN 16				
60	84	81	71	18	18	M16	M16	4	4	-	136	70	20
80	105	102	93	18	18	M16	M16	8	8	-	156	90	20
100	126	122	118	18	18	M16	M16	8	8	-	186	100	20
125	152	148	137	18	18	M16	M16	8	8	-	216	125	20
150	178	174	172	22	22	M20	M20	8	8	-	242	155	20
200	230	226	223	22	22	M20	M20	8	12	-	297	195	20
250	282	280	277	22	26	M20	M24	12	12	-	348	245	20
300	334	332	328	22	26	M20	M24	12	12	-	408	285	20
350	-	382	374	22	26	M20	M24	16	16	4	473	350	25
400	-	435	412	26	30	M24	M27	16	16	4	529	390	25
450	-	486	464	26	30	M24	M27	20	20	5	589	440	25
500	-	538	-	26	33	M24	M30	20	20	5	636	490	25
600	-	642	-	30	36	M27	M33	20	20	5	748	580	25
700	-	744	-	30	36	M27	M33	24	24	6	848	670	25
800	-	848	-	33	39	M30	M36	24	24	6	960	760	25
900	-	952	-	33	39	M30	M36	28	28	7	1.060	855	25
1.000	-	1.054	-	36	42	M33	M39	28	28	7	1.167	950	25

(1) FGG = GRIJS GIETIJZER

(2) FNG = DUCTIEL GIETIJZER